

Morcegos

- *Sturnia Illium*
- *Pteropteryx macrotis*
- *Noctilio leporinus*
- *Artibeus sp*
- *Pygoderma bilabiatum*
- *Anoura caudifer*
- *Molossus molossus*
- *Promops sp*

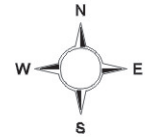
Roedores

- ▲ *Hydrochaeris hydrochaeris*
- ▲ *Nectomys squamipes*
- ▲ *Akodon sp.*
- ▲ *Oxymycterus sp*
- ▲ *Oryzomys ratticeps*
- ▲ *Agouti paca*
- *Akodon cursor*
- *Oryzomys nitidus*
- *Oryzomys nigripes*
- *Delomys sublineatus*

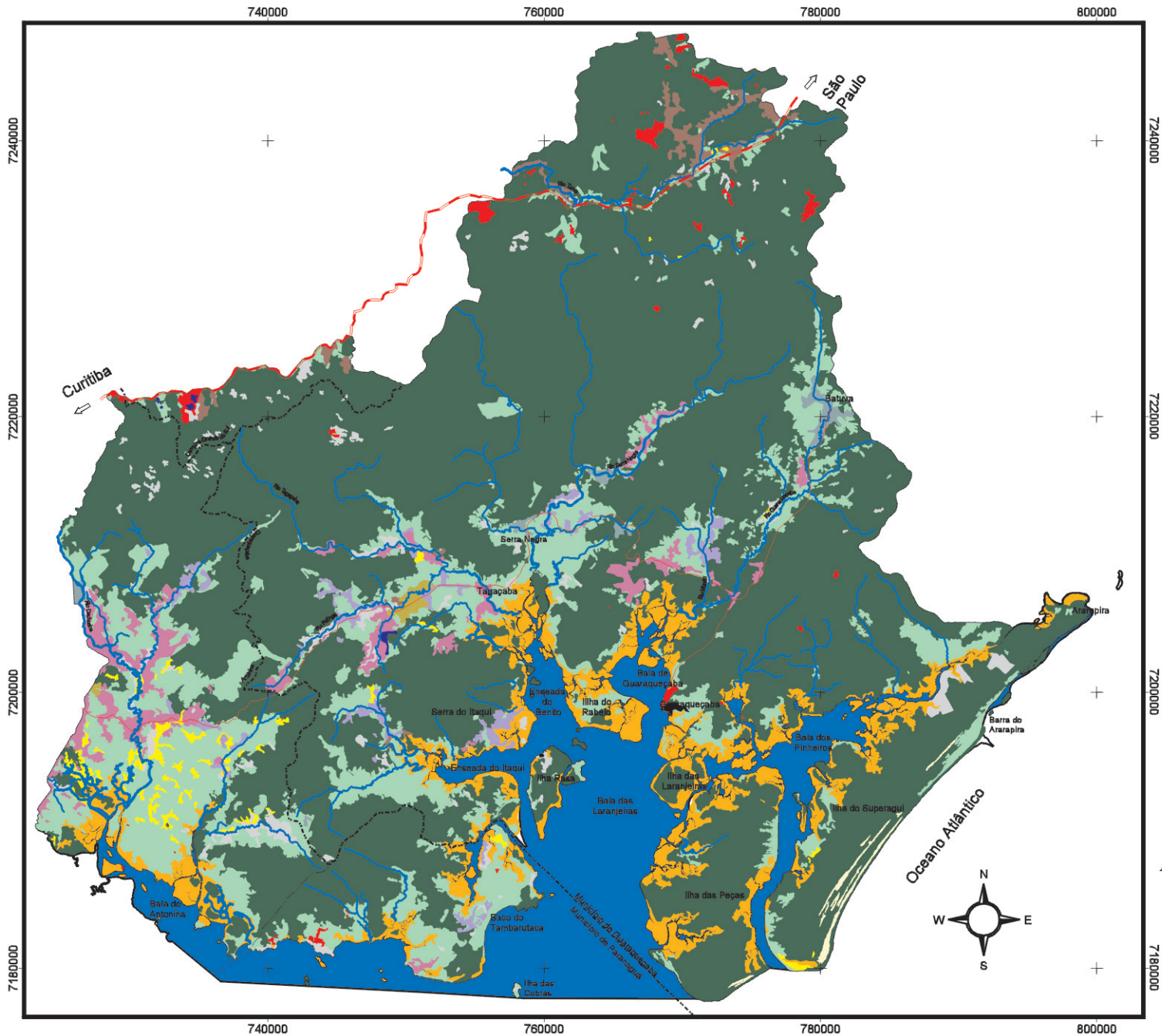
Marsupiais

- ▲ *Didelphis aurita*
- ▲ *Philander opossum*
- ▲ *Metachirus nudicaudatus*
- ▲ *Monodelphis dimidiata*
- ▲ *Gracilinanus microtarsus*
- ▲ *Monodelphis americana*
- *Desmodus rotundus*
- *Sciurus aestuans*
- *Sphigurus sp.*
- *Cavia sp*
- *Micoreus demerarae*

Localização

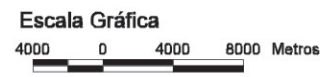


APA DE GUARAQUEÇABA
 Ocorrência de Mamíferos II



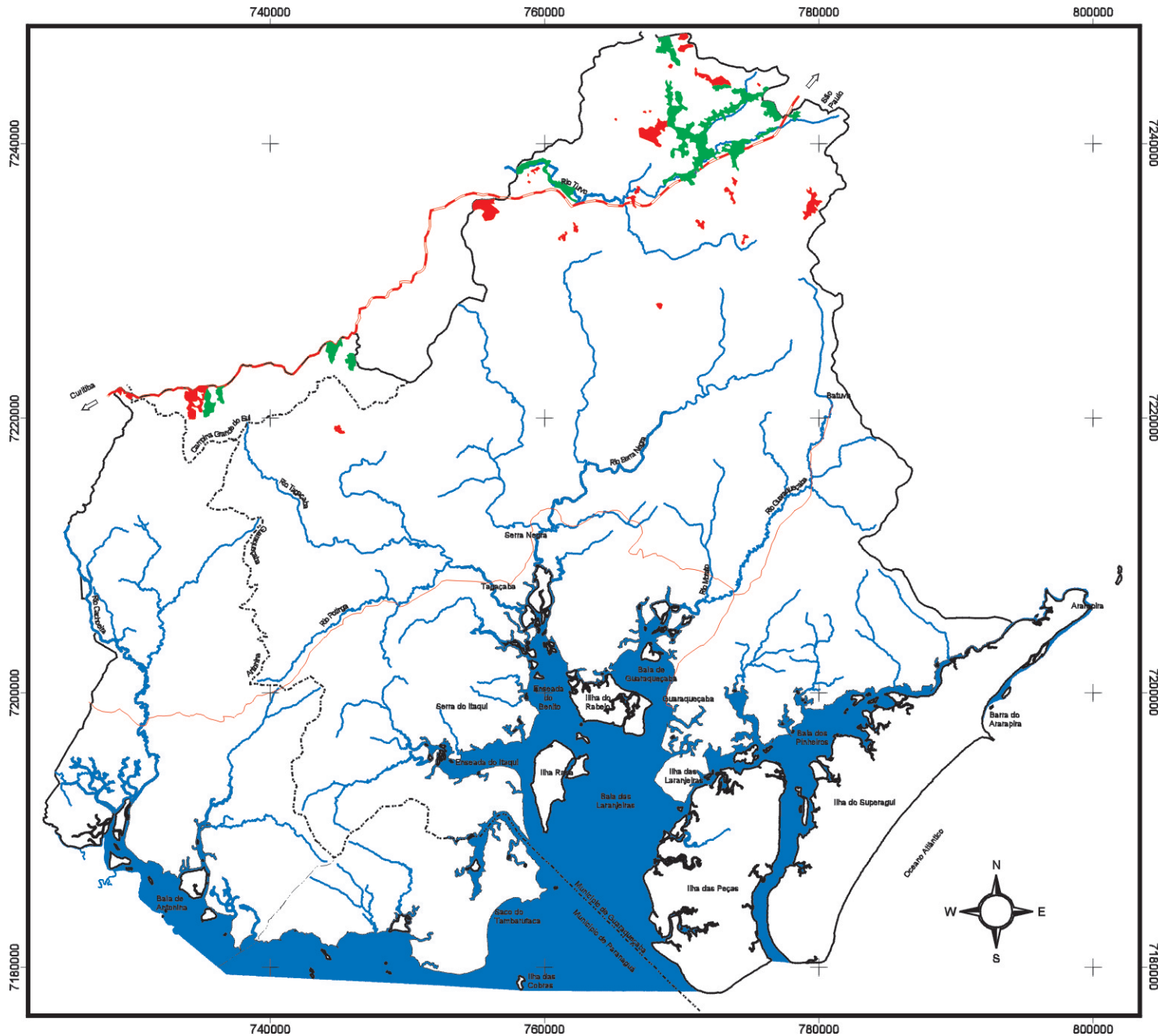
- Agricultura
 - Agricultura + capoeira
 - Agricultura + pastagem
 - Área desmatada
 - Área urbana
 - Brejos
 - Capoeira
 - Floresta primária
 - Floresta secundária
 - Mangue
 - Pastagem
 - Pastagem com arbustos
 - Reflorestamento
 - Várzea
- BR 116
 - PR 405
 - Divisa de município
 - Cursos d'água
 - Baía

Localização



APA DE GUARAQUEÇABA
Uso do Solo - 1992





- Agricultura
- Área desmatada
- Pastagem
- BR 116
- PR 405
- Divisa de município
- Cursos d'água
- Baía

Localização

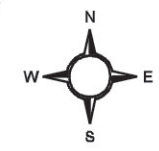


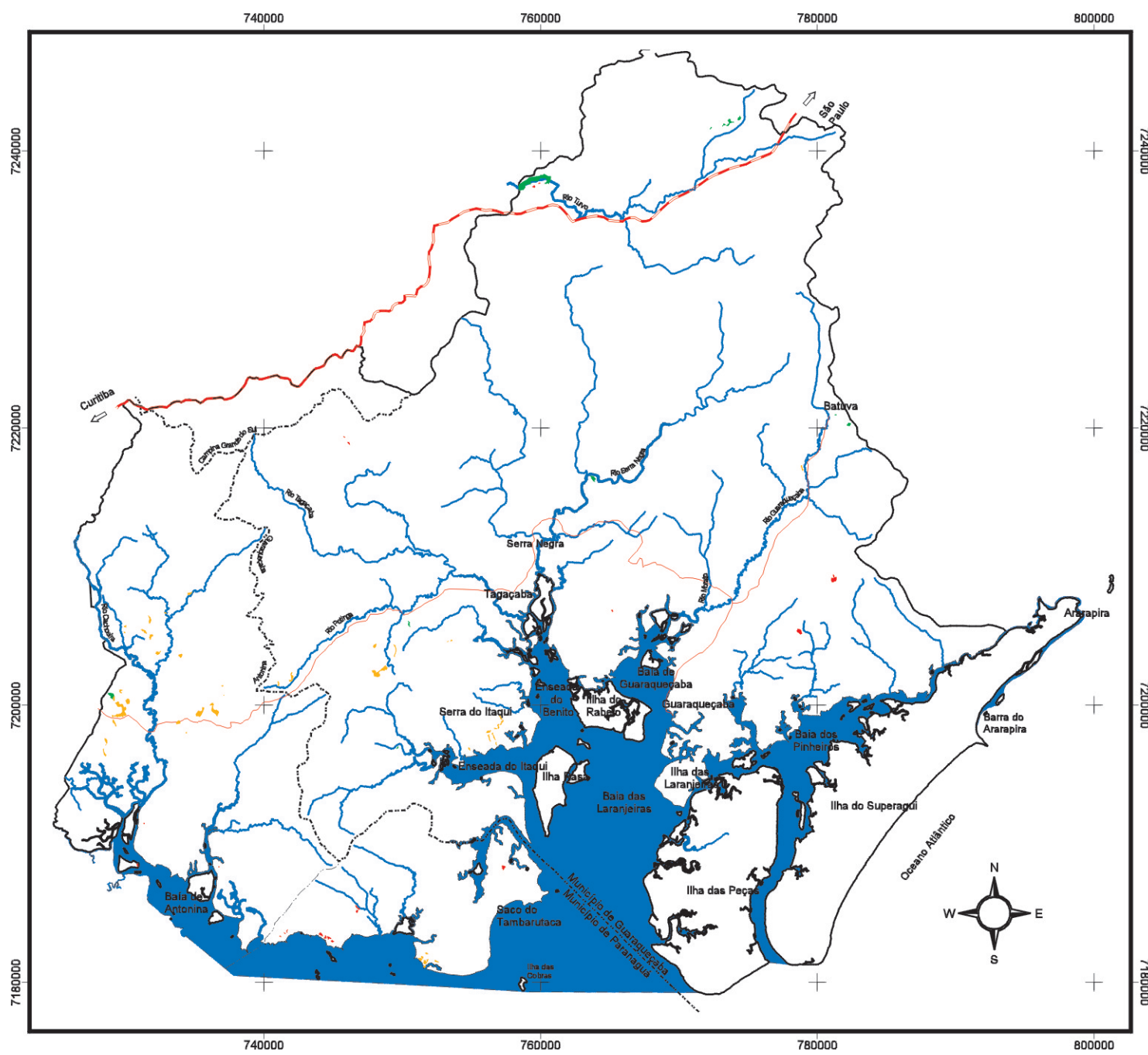
Escala Gráfica



APA DE GUARAQUEÇABA

Áreas com Potencial de Degradação em Áreas acima de 500m de altitude





- Agricultura
- Área desmatada
- Pastagem
- BR 116
- PR 405
- Divisa de município
- Cursos d'água
- Baía

Localização

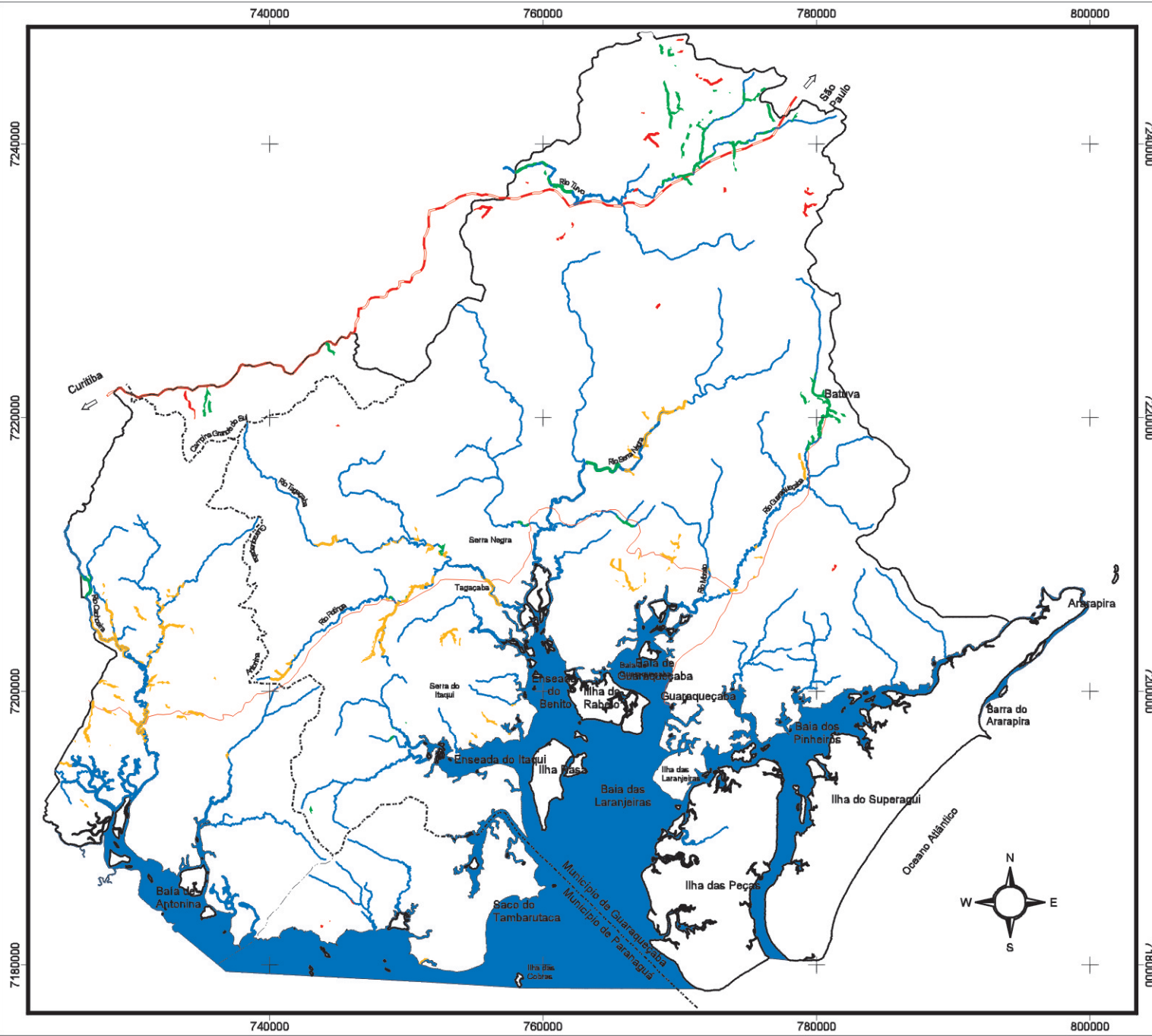


Escala Gráfica



APA DE GUARAQUEÇABA
 Áreas com Potencial de Degradação
 em Áreas com Declividade superior a 45%





- Agricultura
- Área desmatada
- Pastagem
- BR 116
- PR 405
- - - Divisa de município
- Cursos d'água
- Baía

Localização



Escala Gráfica



APA DE GUARAQUEÇABA
 Áreas com Potencial de Degradação
 em Áreas de Mata Ciliar

