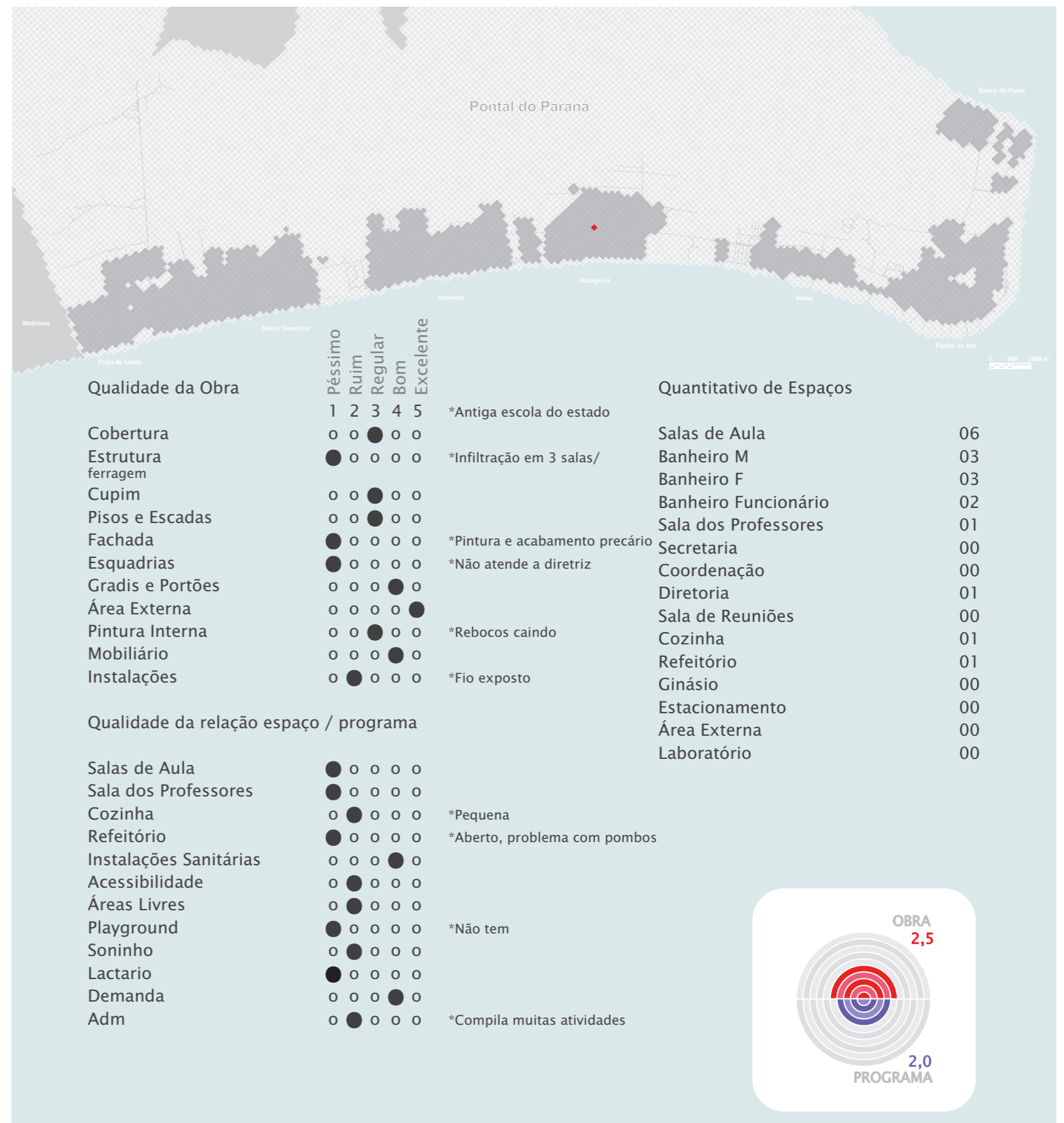


Centro Municipal de Educação Infantil Siri Azul

O CMEI Siri Azul está localizada no Balneário de Shangri-lá, aos fundos da escola Amatuzzi, oferta vagas do maternal II ao jardim II (pré-escola) nos períodos da manhã e tarde. Possui 09 turmas, 138 alunos e 9 professores.

De acordo com a escola, as principais dificuldades enfrentadas hoje, relacionam-se à manutenção do espaço escolar. Não há espaços adequados para a realização de hora-atividade pelos professores, faltam materiais pedagógicos para os professores, que muitas vezes improvisam os recursos. Indicam, contudo, que devido ao fato dos profissionais serem comprometidos tais carências muitas vezes são amenizadas pela criatividade dos professores, que improvisam dinâmicas e materiais.

Destaca que hoje há mais democracia (escola e Secretaria Municipal de Educação), tendo um maior fluxo de projetos e ideias. Entre os desafios, aponta que em geral as escolas recebem muitos alunos, porém a infraestrutura física e a pedagógica não são adequadas, o que compromete o processo de ensino e aprendizagem. A maioria dos alunos são da região, os alunos de outros lugares vêm em decorrência da escolha dos pais, que optam por um escola mais longe, porém com mais qualidade. Atualmente há uma lista de espera com 32 nomes, sendo 22 para o maternal e 11 para a pré-escola.





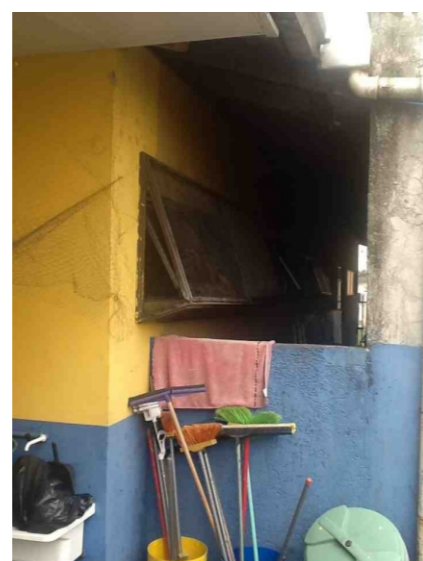
Sala de aula



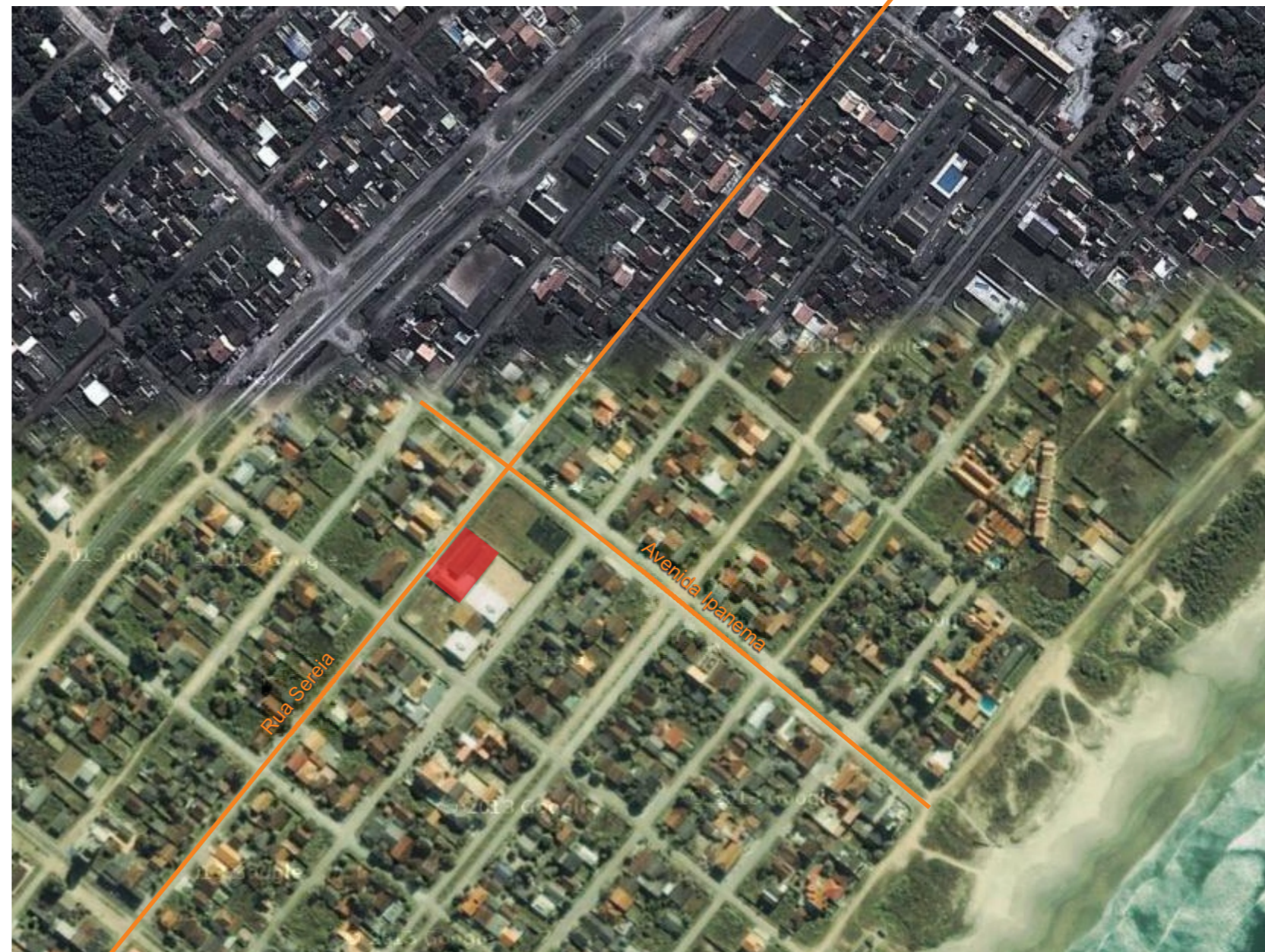
Pátio



Lixeiras



Depósito



Localização