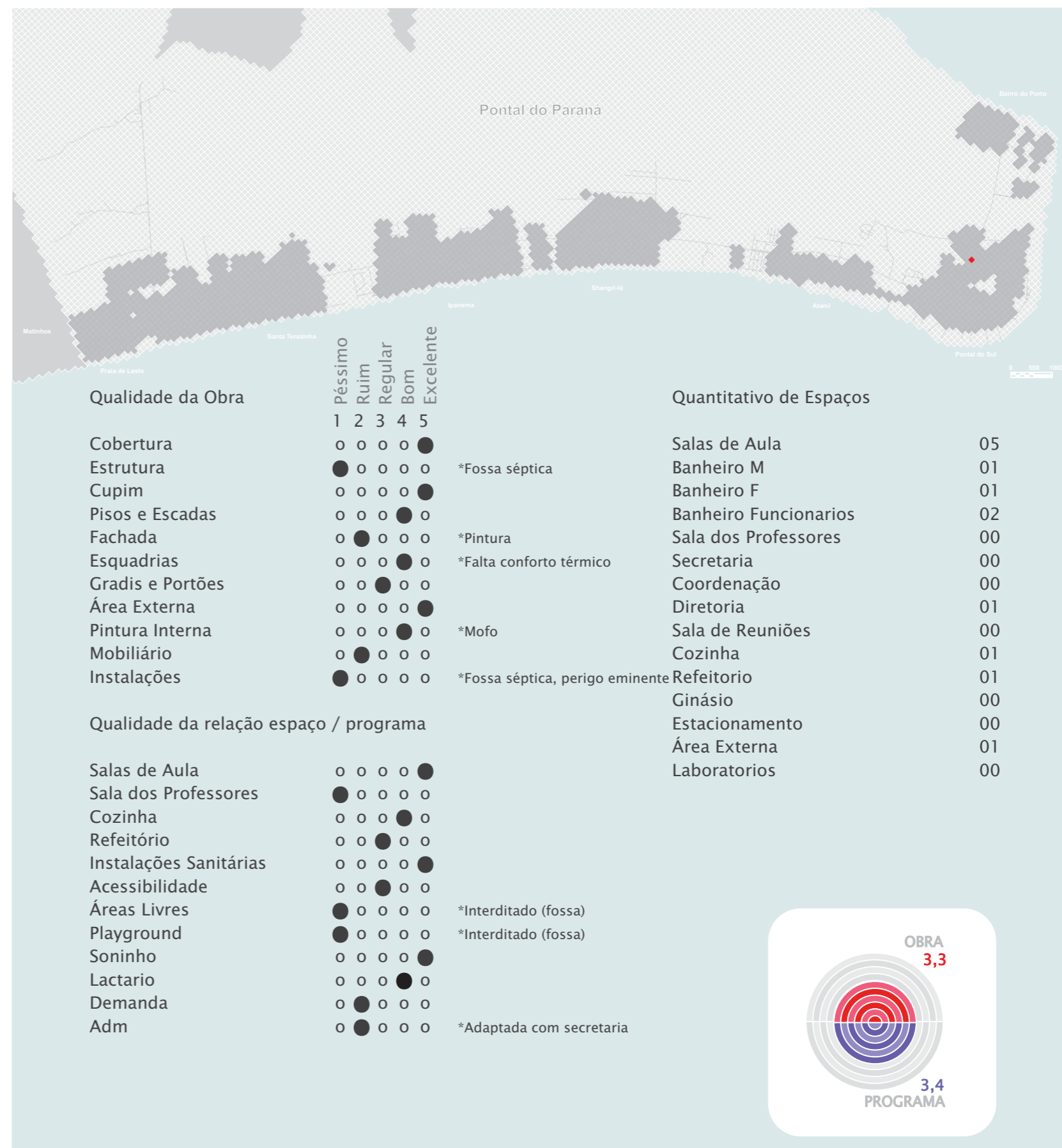


## Centro Municipal de Educação Água Viva

O CMEI Água Viva está localizada no Balneário de Pontal do Sul, ao lado da Escola Municipal Benvinda. Oferta vagas do berçário ao jardim II (pré-escola) nos períodos da manhã e tarde. Possui 07 turmas, 9 professores e 102 alunos, destes, 20 permanecem por período integral no CMEI. Possui uma lista de espera com 123 nomes, sendo 22 para o berçário, 49 para o maternal I, 25 para o maternal II e 22 para o jardim II.

Parte desta demanda poderá ser suprida com a inauguração do CMEI Leão Marinho, que terá capacidade para 250 alunos.



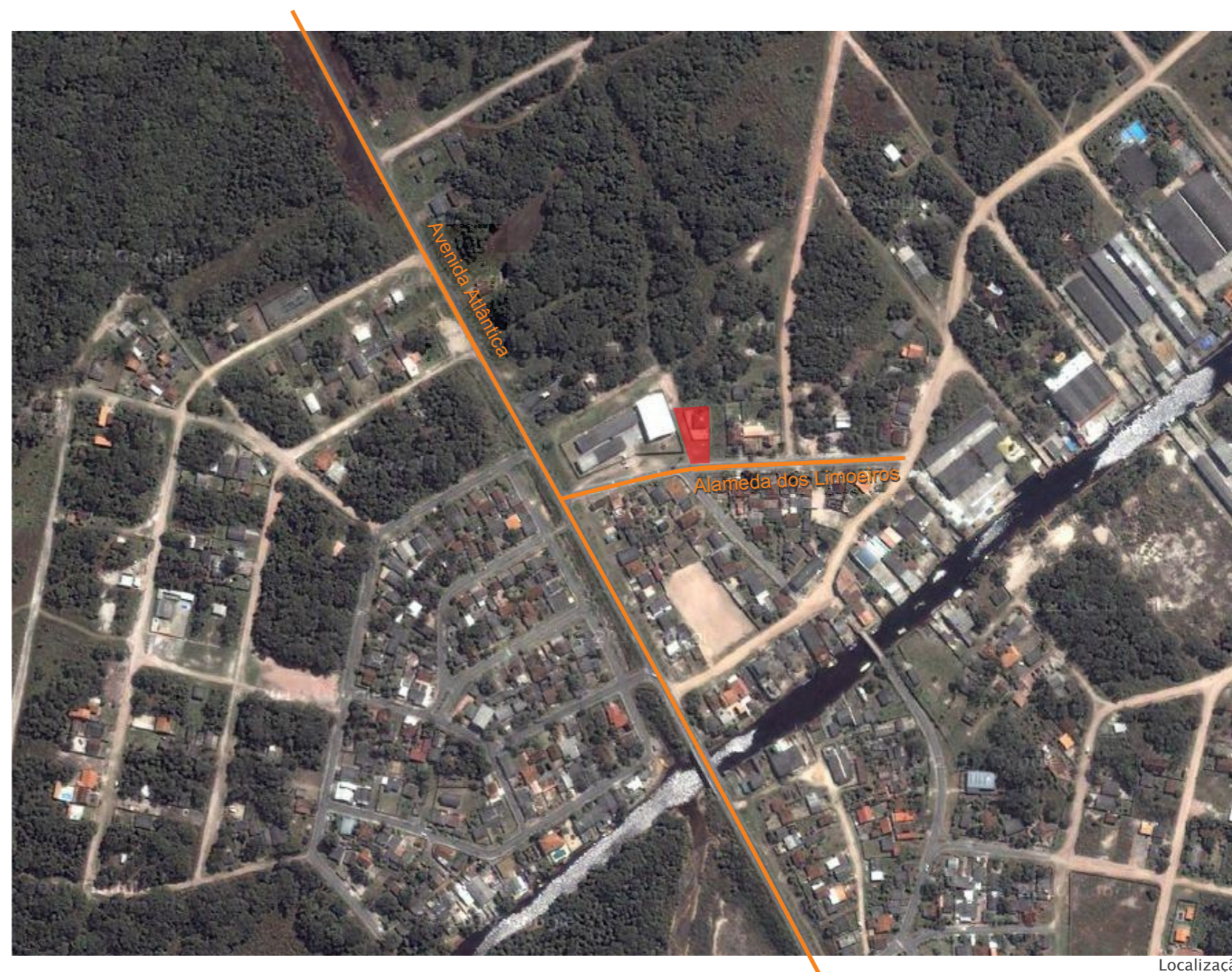




Depósito de limpeza



Playground



Localização