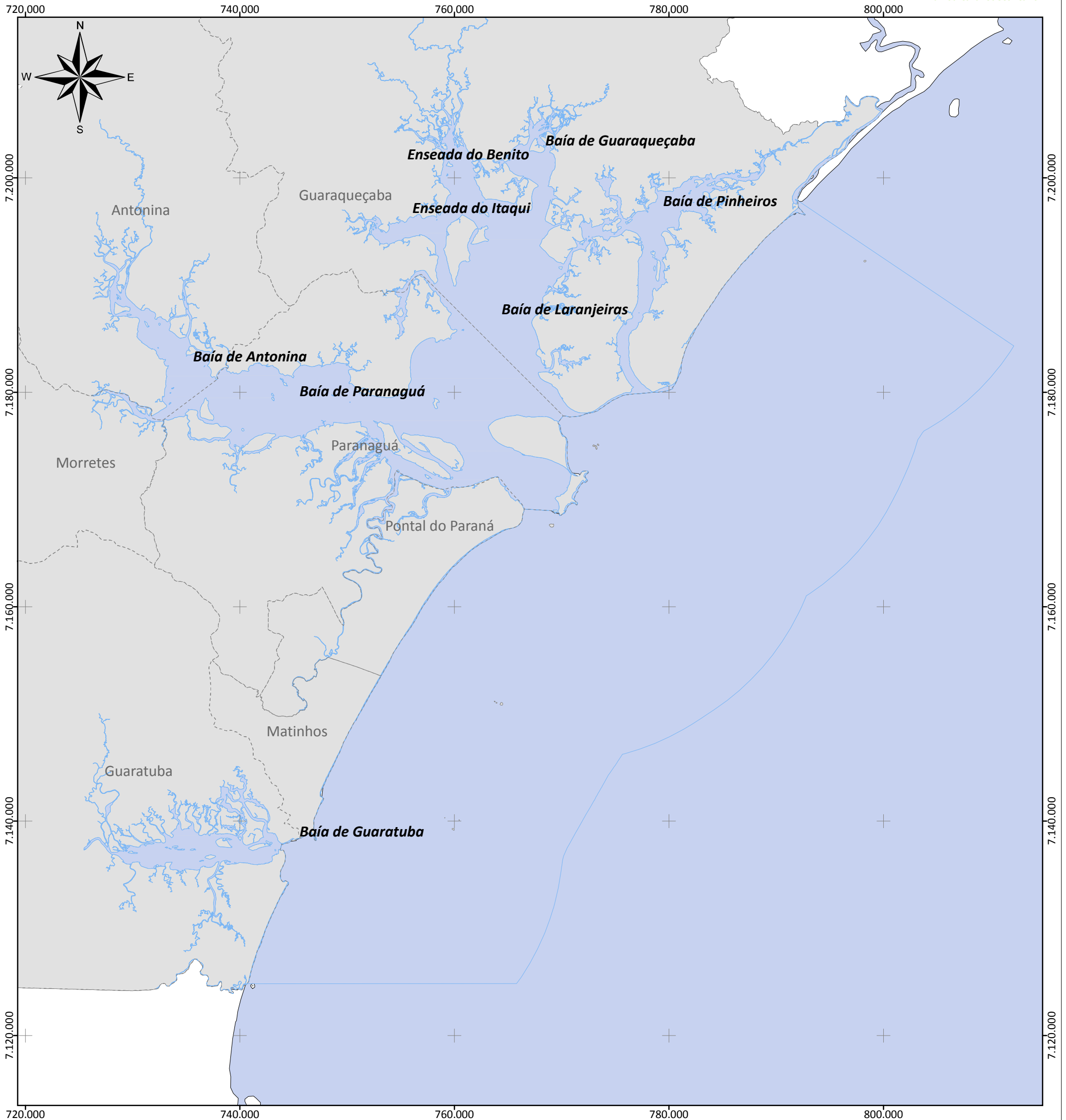
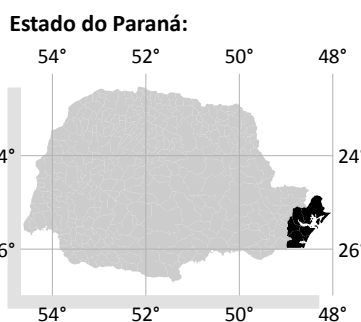


# Área de Estudo do PLDM



## Plano Local de Desenvolvimento da Maricultura do Estado do Paraná

Escala: 1:350.000  
 0 2,5 5 10 km



PROJEÇÃO UNIVERSAL  
 TRANSVERSA DE MERCATOR  
 Zona 22 Sul

Datum Horizontal: SAD69  
 Datum Vertical: Imbituba, SC.

Origem da quilometragem UTM:  
 Equador acrescido de 10.000 km e  
 Meridiano 51°W Gr. acrescido de 500 km

- Legenda:**
- Área Costeira
  - Municípios de Estudo do PLDM
  - Divisa Estadual

**Fonte dos Dados:**  
 Divisão Política Administrativa do Paraná - ITCG, 2007

**Execução:**

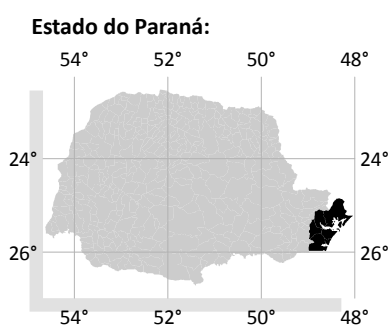
**Realização:**

# Área de Estudo do PLDM: Baía de Guaratuba



## Plano Local de Desenvolvimento da Maricultura do Estado do Paraná

Escala: 1:100.000  
 0 1 2 4 km



PROJEÇÃO UNIVERSAL  
 TRANSVERSA DE MERCATOR  
 Zona 22 Sul  
 Datum Horizontal: SAD69  
 Datum Vertical: Imbituba, SC.  
 Origem da quilometragem UTM:  
 Equador acrescido de 10.000 km e  
 Meridiano 51°W Gr. acrescido de 500 km

- Legenda:**
- Baía de Guaratuba
  - Municípios de Estudo do PLDM
  - Divisa Estadual

**Fonte dos Dados:**  
 Divisão Política Administrativa do Paraná - ITCG, 2007

**Execução:**

**Realização:**

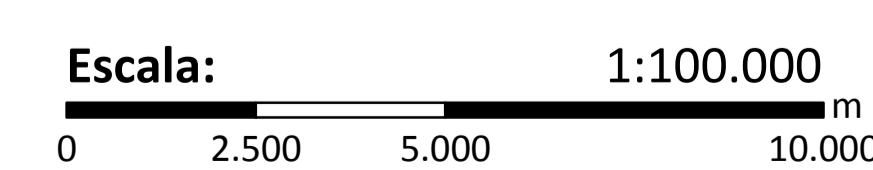
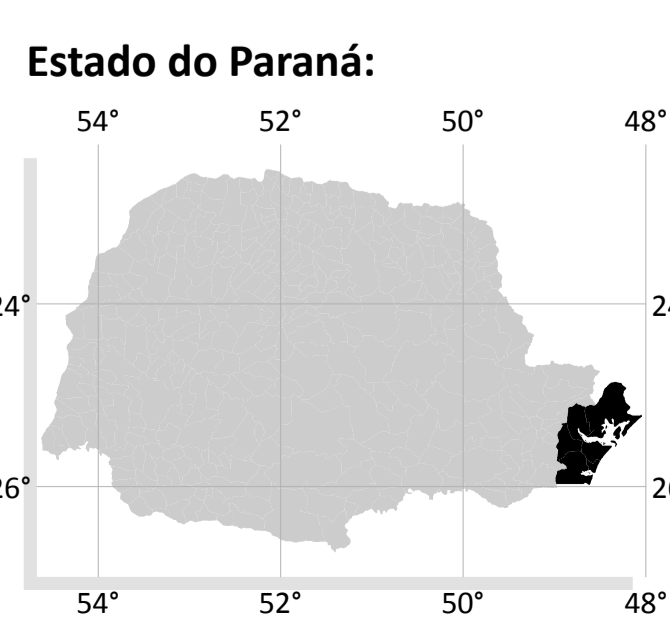
# Área de Estudo do PLDM: Baía de Paranaguá



Execução do Mapa Temático: Karoline Astrid Koop

## Plano Local de Desenvolvimento da Maricultura do Estado do Paraná

- Legenda:**
- Baías
  - Municípios de Estudo do PLDM
  - Divisa Estadual



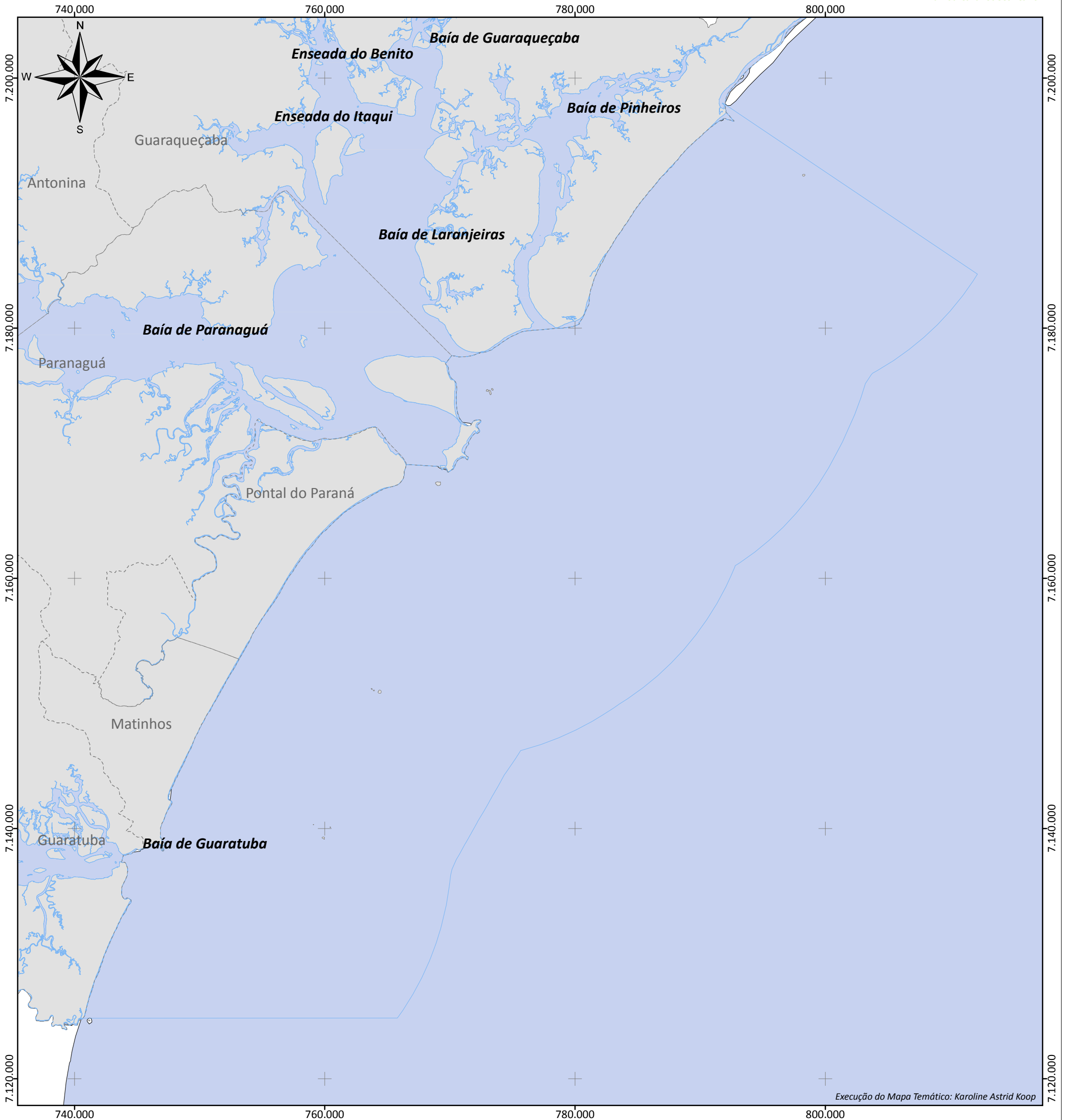
**Fonte dos Dados:**  
Divisão Política Administrativa do Paraná - IPG, 2007

**Execução:**  
 GMA

**Realização:**  
Ministério da Pesca e Aquicultura

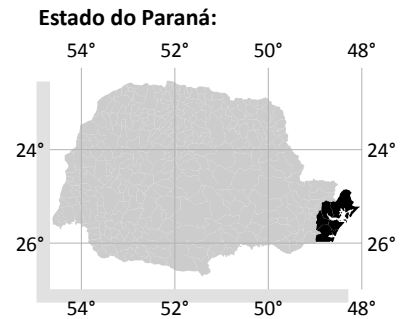
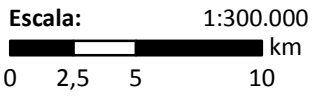
PROJEÇÃO UNIVERSAL TRANSVERSA DE MERCATOR Zona 22 Sul  
Datum Horizontal: SAD69  
Datum Vertical: Imbituba, SC  
Origem do quilômetro UTM: Equador acréscimo de 10.000 km e Meridiano 51°W Gr. acréscimo de 500 km

# Área de Estudo do PLDM: Região Costeira



Execução do Mapa Temático: Karoline Astrid Koop

## Plano Local de Desenvolvimento da Maricultura do Estado do Paraná



PROJEÇÃO UNIVERSAL  
TRANSVERSA DE MERCATOR  
Zona 22 Sul

Datum Horizontal: SAD69  
Datum Vertical: Imbituba, SC.

Origem da quilometragem UTM:  
Equador acrescido de 10.000 km e  
Meridiano 51°W Gr. acrescido de 500 km

- Legenda:**
- Região Costeira
  - Municípios de Estudo do PLDM
  - Divisa Estadual

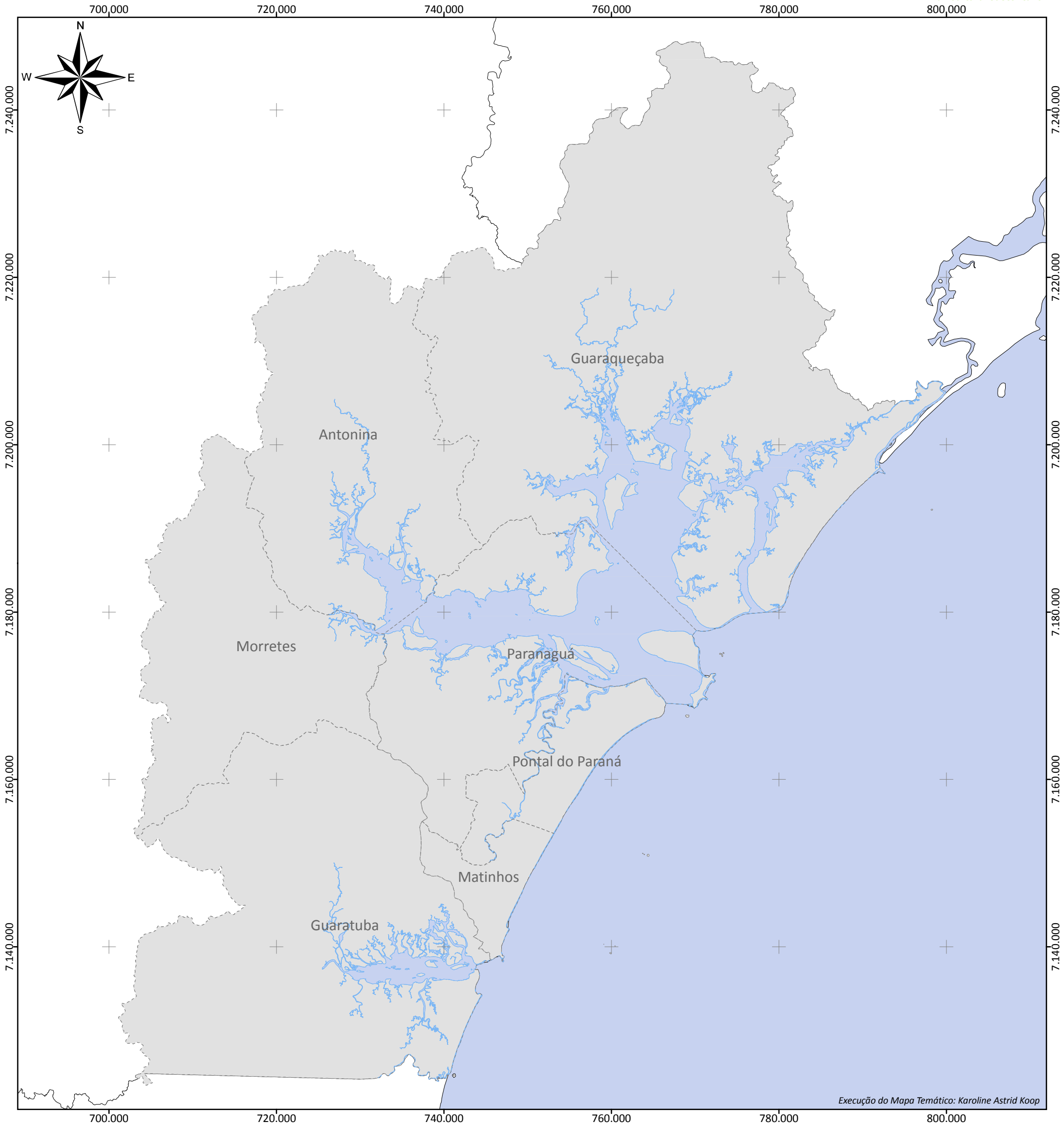
**Fonte dos Dados:**

Divisão Política Administrativa do Paraná - ITCG, 2007

**Execução:**

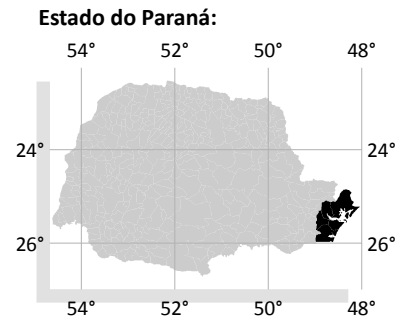
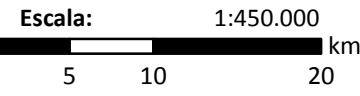
**Realização:**

# Municípios na Área de Abrangência do PLDM



Execução do Mapa Temático: Karoline Astrid Koop

## Plano Local de Desenvolvimento da Maricultura do Estado do Paraná



PROJEÇÃO UNIVERSAL  
TRANSVERSA DE MERCATOR  
Zona 22 Sul

Datum Horizontal: SAD69  
Datum Vertical: Imbituba, SC.

Origem da quilometragem UTM:  
Equador acrescido de 10.000 km e  
Meridiano 51°W Gr. acrescido de 500 km

**Legenda:**

- Municípios de Estudo do PLDM
- Divisa Estadual

**Fonte dos Dados:**

Divisão Política Administrativa do Paraná - ITCC, 2007

**Execução:**

**Realização:**

# Unidades Hidrográficas dos Municípios Litorâneos



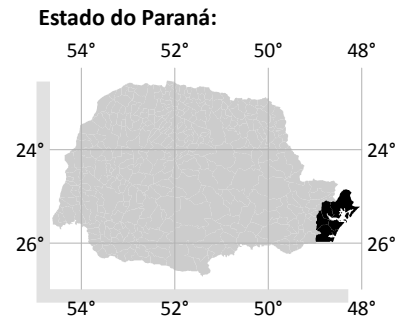
Execução do Mapa Temático: Karoline Astrid Koop

## Plano Local de Desenvolvimento da Maricultura do Estado do Paraná

**Legenda:**

- Aqueduto Subterrâneo
- Reservatórios
- Unidades Hidrográficas dos Municípios Litorâneos**
- Bacias Hidrográficas
- Áreas Incrementais
- Hidrografia Principal
- Baías
- Municípios de Estudo do PLDM

**Escala:** 1:500.000



PROJEÇÃO UNIVERSAL TRANSVERSA DE MERCATOR  
Zona 22 Sul

Datum Horizontal: SAD69  
Datum Vertical: Imbituba, SC.

Origem da quilometragem UTM:  
Equador acrescido de 10.000 km e Meridiano 51°W Gr. acrescido de 500 km

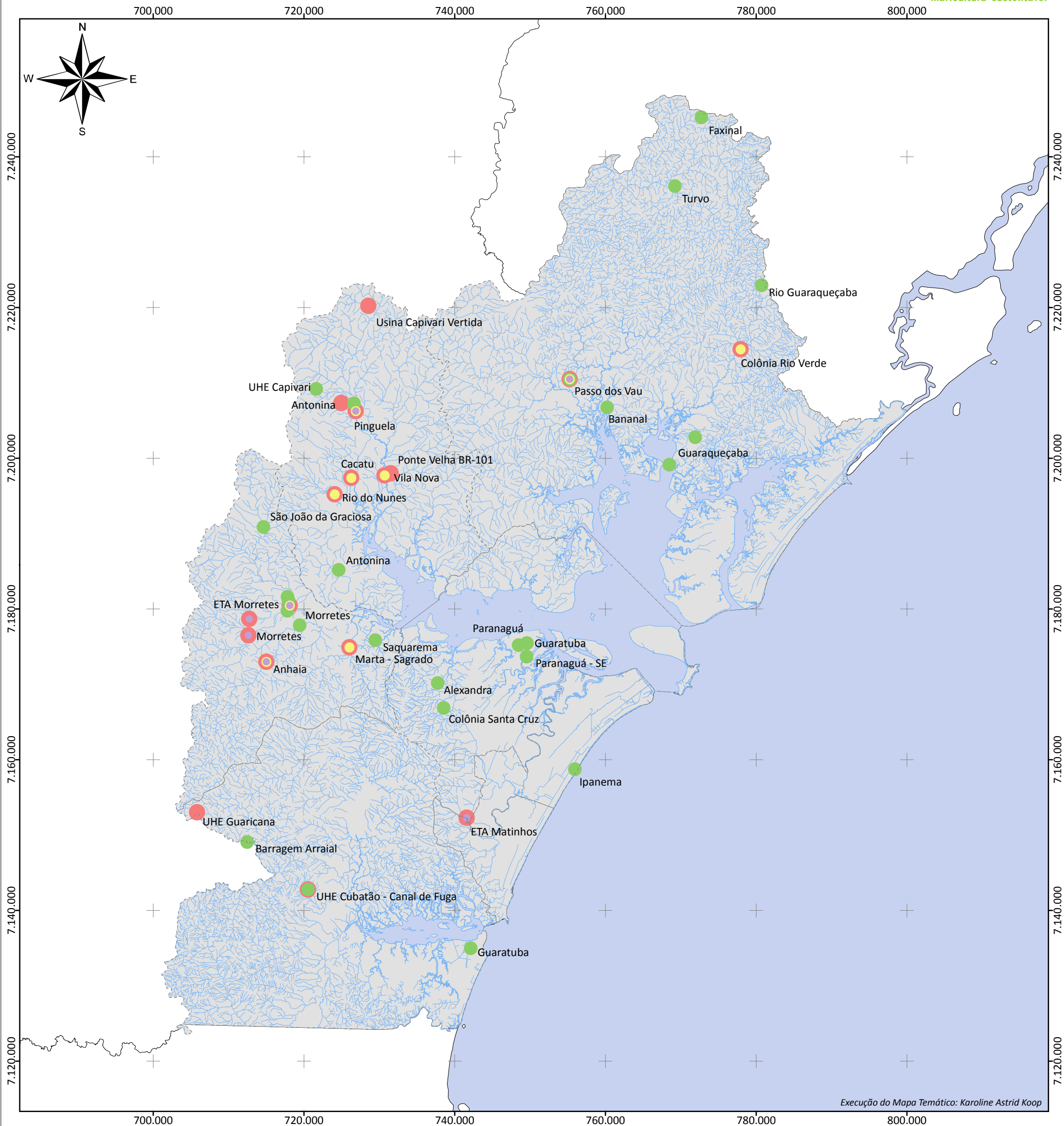
**Fonte dos Dados:**

- Divisão Política Administrativa do Paraná
- ITCG, 2007
- Estações Fluviométricas - SNIRH - ANA, 2010
- Bacias e Als - Cartas 1:25.000 do Programa Pró-Atlântica - DSG, 2000
- Reservatório - SIGEL - ANEEL, 2009

**Execução:**

**Realização:**

# Estações Hidrológicas na Área de Abrangência do PLDM

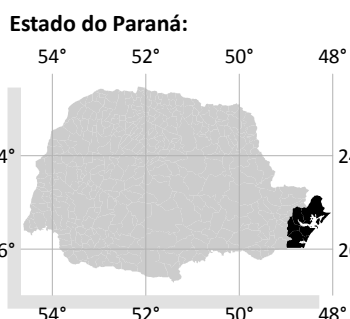


Execução do Mapa Temático: Karoline Astrid Koop

## Plano Local de Desenvolvimento da Maricultura do Estado do Paraná

- Legenda:**
- Estações Fluviométricas
  - Estações Pluviométricas
  - Estações de Qualidade de Água
  - Estações Sedimentométricas
  - Hidrografia
  - Baías
  - Municípios de Estudo do PLDM

**Escala:** 1:500.000



PROJEÇÃO UNIVERSAL  
TRANSVERSA DE MERCATOR  
Zona 22 Sul

Datum Horizontal: SAD69  
Datum Vertical: Imbituba, SC.

Origem da quilometragem UTM:  
Equador acrescido de 10.000 km e  
Meridiano 51°W Gr. acrescido de 500 km

### Fonte dos Dados:

Divisão Política Administrativa do Paraná - ITCG, 2007  
Agência Nacional de Água - ANA, 2009

### Execução:

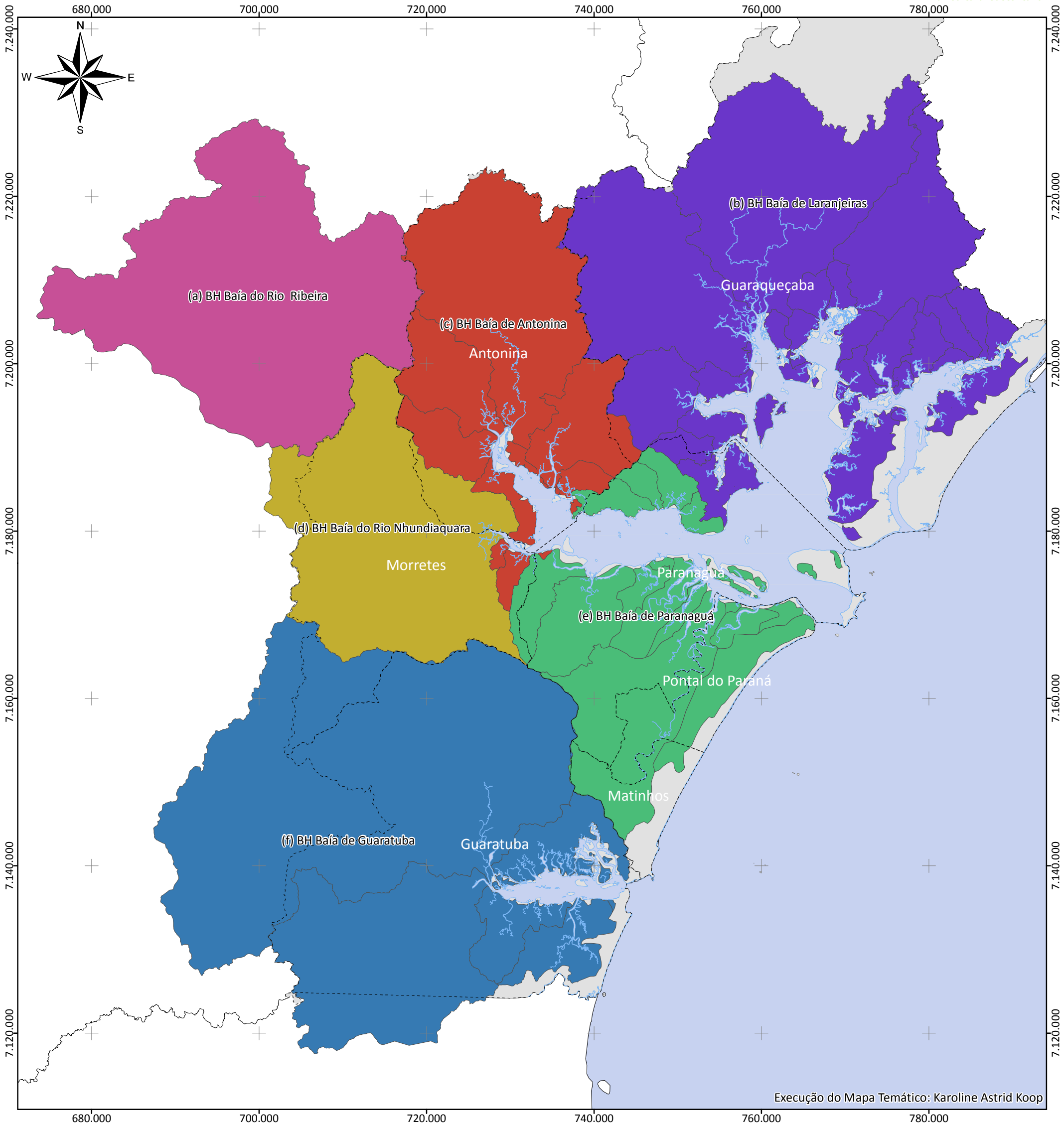


### Realização:

Ministério da  
Pesca e Aquicultura



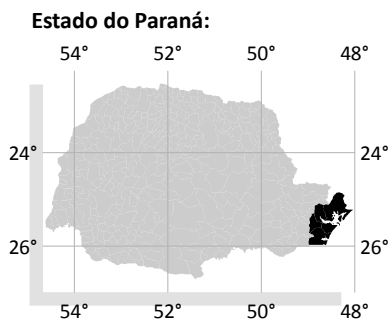
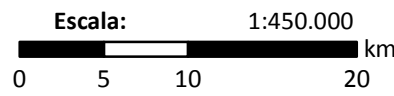
# Subdivisão do Trecho Paranaense da Bacia do Atlântico-Sudeste



Execução do Mapa Temático: Karoline Astrid Koop

## Plano Local de Desenvolvimento da Maricultura do Estado do Paraná

- Legenda:**
- Municípios de Estudo do PLDM
  - Divisa Estadual
  - Sub-Regiões
    - (a) BH Rio Ribeira do Iguape
    - (b) BH baía das Laranjeiras
    - (c) BH baía de Antonina
    - (d) BH do rio Nhundiaquara
    - (e) BH da Baía de Paranaguá
    - (f) BH da Baía de Guaratuba



PROJEÇÃO UNIVERSAL TRANSVERSA DE MERCATOR  
Zona 22 Sul

Datum Horizontal: SAD69  
Datum Vertical: Imbituba, SC.

Origem da quilometragem UTM:  
Equador acrescido de 10.000 km e Meridiano 51°W Gr. acrescido de 500 km

**Fonte dos Dados:**

Divisão Política Administrativa do Paraná - ITCG, 2007

Bacias e Als - Cartas 1:25.000 do Programa Pró-Atlântica - DSG, 2000

**Execução:**

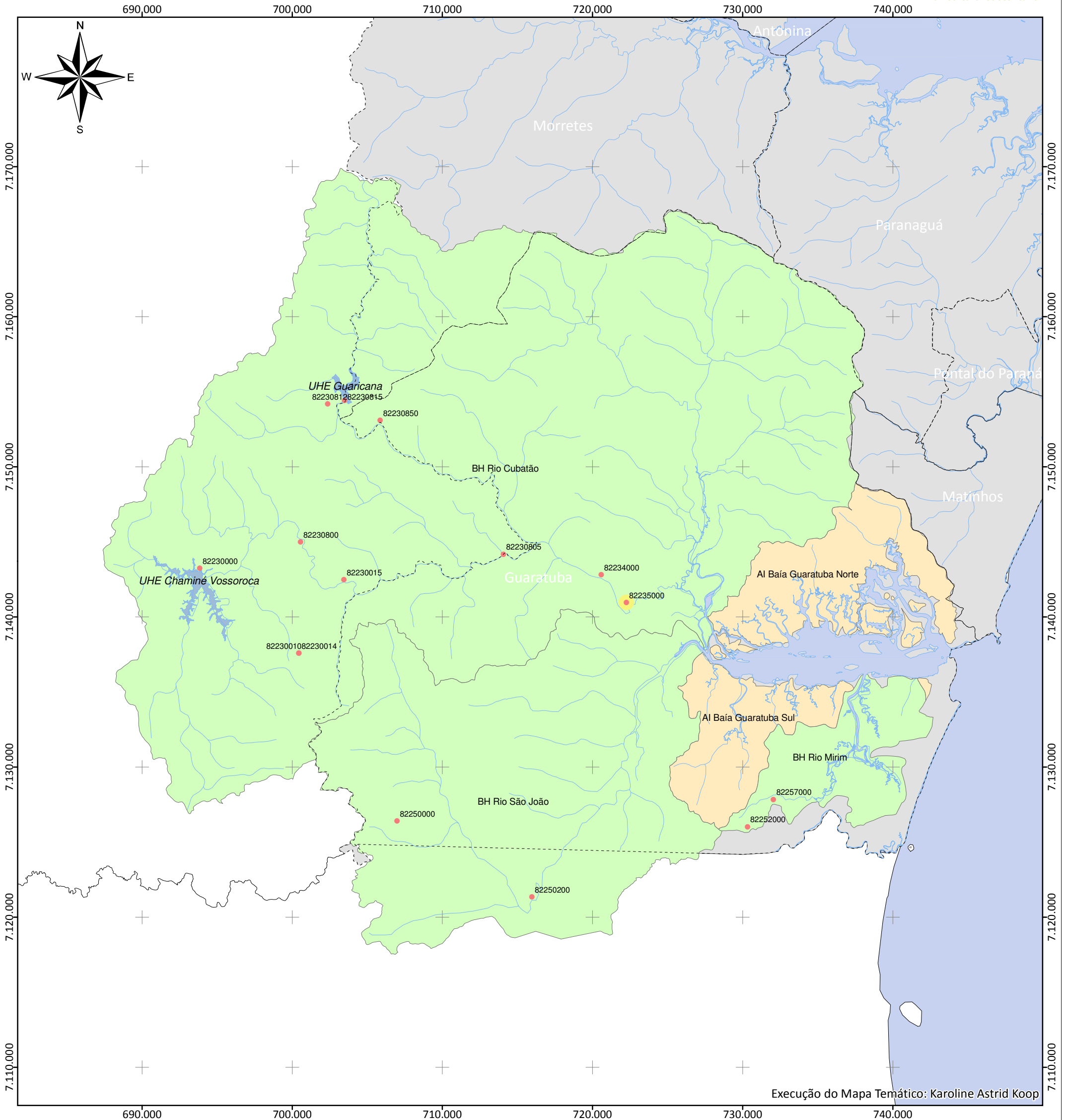
**Realização:**

Ministério da Pesca e Aquicultura

BRASIL  
UM PAÍS DE TODOS  
GOVERNO FEDERAL



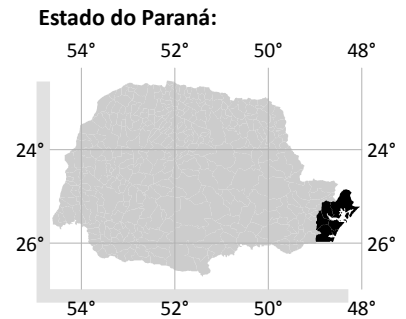
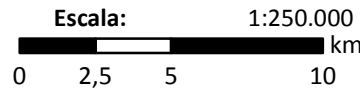
# Subregião da Bacia Hidrográfica da Baía de Guaratuba



Execução do Mapa Temático: Karoline Astrid Koop

## Plano Local de Desenvolvimento da Maricultura do Estado do Paraná

- Legenda:**
- Municípios de Estudo do PLDM
  - Hidrografia Principal Estendida
  - Estações Fluviométricas
  - Estações Sedimentométricas
  - Reservatórios
  - Baías
  - Área Incremental
  - Bacia Hidrográfica



PROJEÇÃO UNIVERSAL  
TRANSVERSA DE MERCATOR  
Zona 22 Sul

Datum Horizontal: SAD69  
Datum Vertical: Imbituba, SC.

Origem da quilometragem UTM:  
Equador acrescido de 10.000 km e  
Meridiano 51°W Gr. acrescido de 500 km

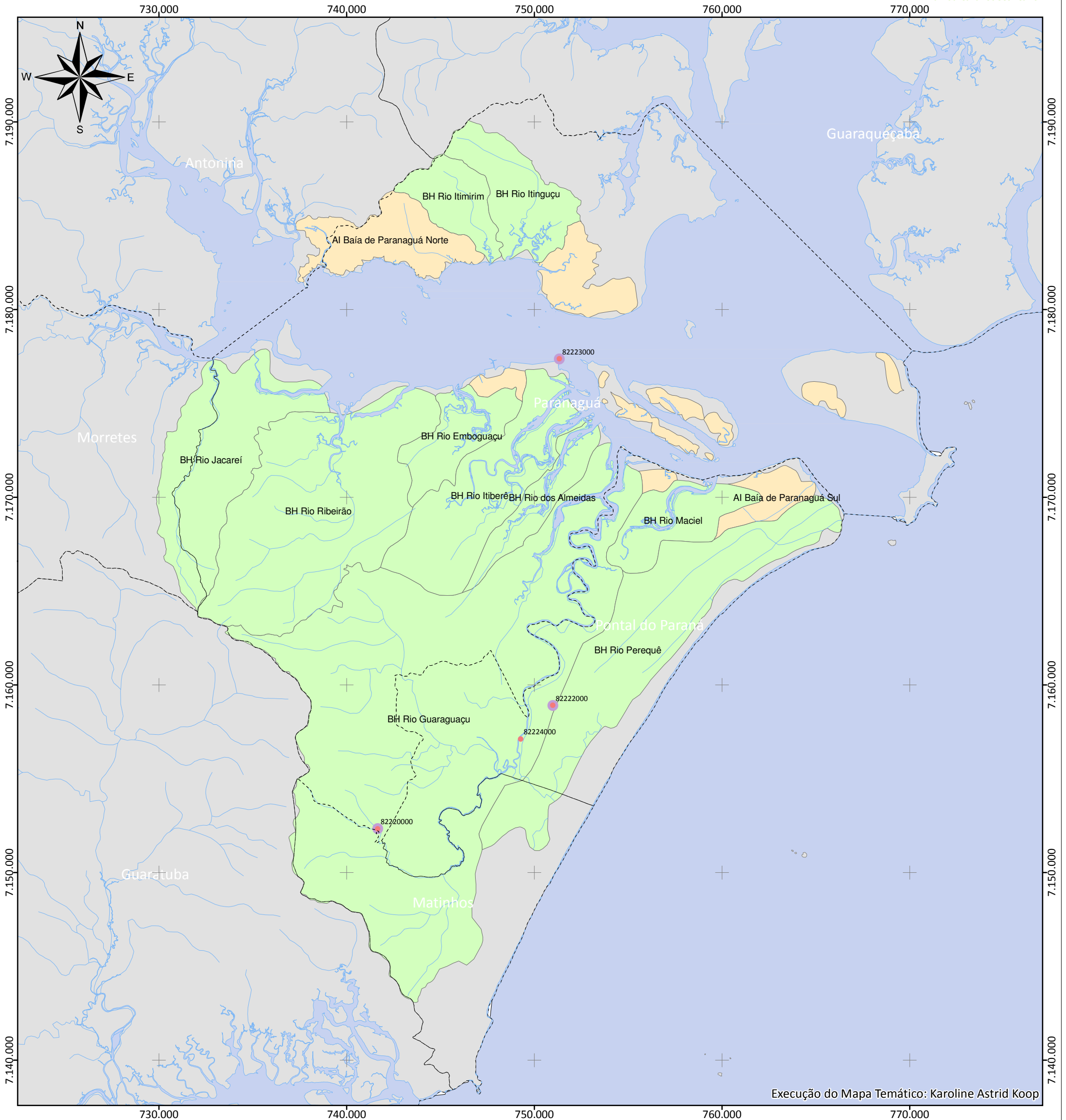
**Fonte dos Dados:**

Divisão Política Administrativa do Paraná - ITCG, 2007;  
Estações Fluviométricas - SNIRH - ANA, 2010;  
Bacias e AIs - Cartas 1:25.000 do Programa Pró-Atlântica - DSG, 2000;  
Reservatório - SIGEL - ANEEL, 2009.

**Execução:**

**Realização:**

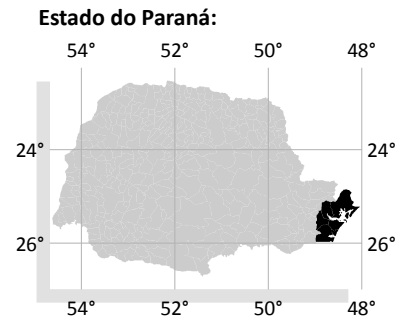
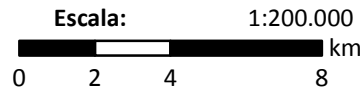
# Subregião da Bacia Hidrográfica da Baía de Paranaguá



Execução do Mapa Temático: Karoline Astrid Koop

## Plano Local de Desenvolvimento da Maricultura do Estado do Paraná

- Legenda:**
- Municípios de Estudo do PLDM
  - Estações Fluviométricas
  - Estações de Qualidade da Água
  - Hidrografia Principal
  - Baías
  - Área Incremental
  - Bacia Hidrográfica



PROJEÇÃO UNIVERSAL  
TRANSVERSA DE MERCATOR  
Zona 22 Sul

Datum Horizontal: SAD69  
Datum Vertical: Imbituba, SC.

Origem da quilometragem UTM:  
Equador acrescido de 10.000 km e  
Meridiano 51°W Gr. acrescido de 500 km

### Fonte dos Dados:

Divisão Política Administrativa do Paraná - ITCG, 2007;  
Estações Fluviométricas - SNIRH - ANA, 2010;  
Bacias e AIs - Cartas 1:25.000 do Programa Pró-Atlântica - DSG, 2000;  
Reservatório - SIGEL - ANEEL, 2009.

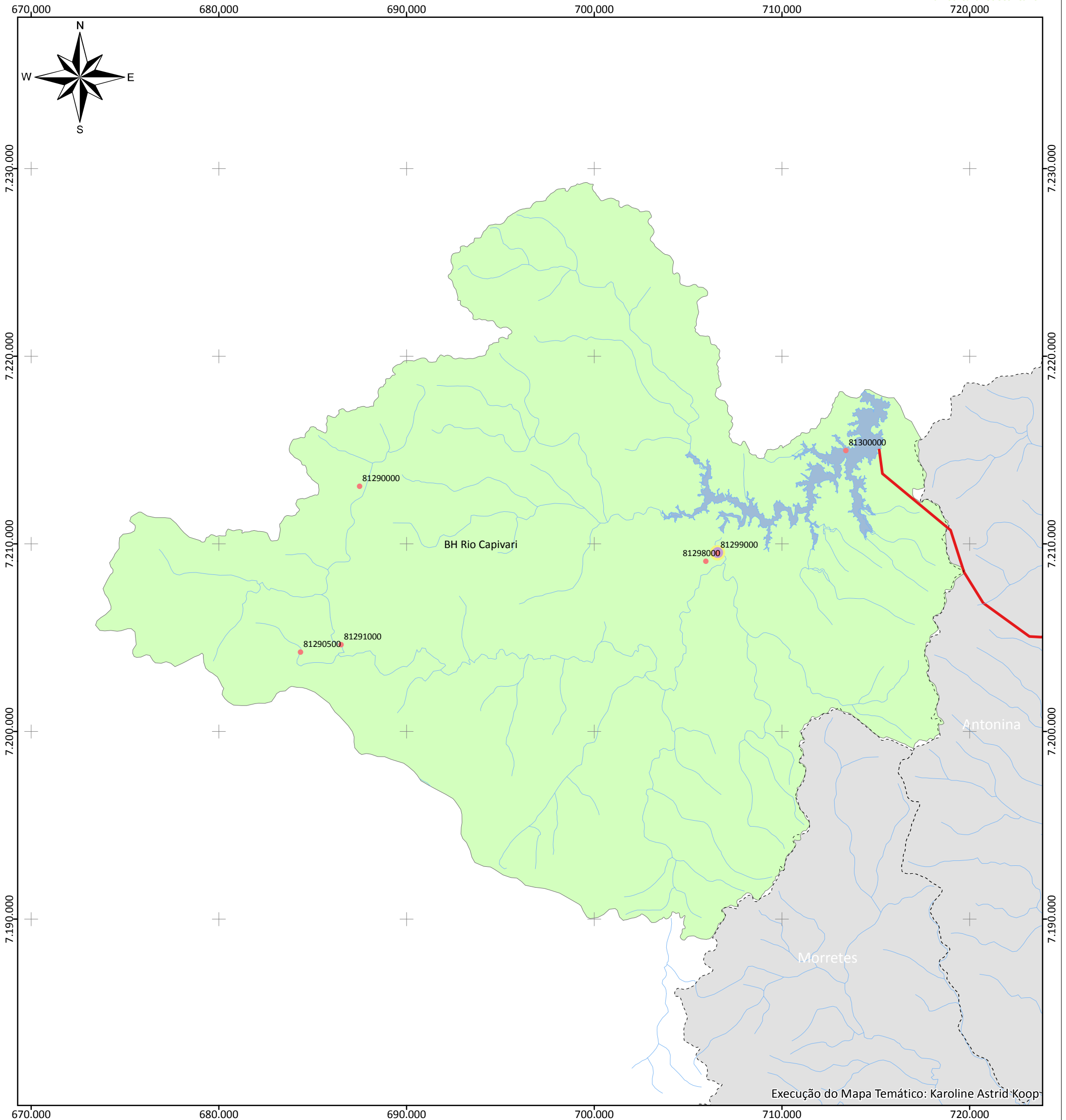
### Execução:



### Realização:



# Subregião da Bacia Hidrográfica do Rio Ribeira

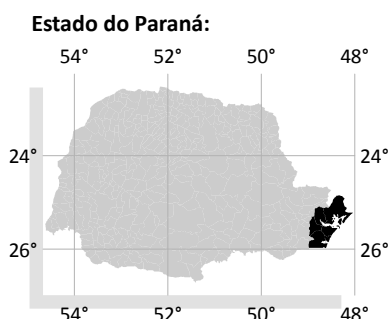


Execução do Mapa Temático: Karoline Astrid Koop

## Plano Local de Desenvolvimento da Maricultura do Estado do Paraná

- Legenda:**
- Municípios de Estudo do PLDM
  - Estações Fluviométricas
  - Estações de Qualidade da Água
  - Estações Sedimentométricas
  - Hidrografia
  - Aqueduto Subterrâneo
  - Reservatório do Capivari
  - Subregião (a) Rio Ribeira

**Escala:** 1:200.000



PROJEÇÃO UNIVERSAL  
 TRANSVERSA DE MERCATOR  
 Zona 22 Sul  
 Datum Horizontal: SAD69  
 Datum Vertical: Imbituba, SC.  
 Origem da quilometragem UTM:  
 Equador acrescido de 10.000 km e  
 Meridiano 51°W Gr. acrescido de 500 km

### Fonte dos Dados:

Divisão Política Administrativa do Paraná - ITCG, 2007;  
 Estações Fluviométricas - SNIRH - ANA, 2010;  
 Bacias e AIs - Cartas 1:25.000 do Programa Pró-Atlântica - DSG, 2000;  
 Reservatório - SIGEL - ANEEL, 2009.

### Execução:

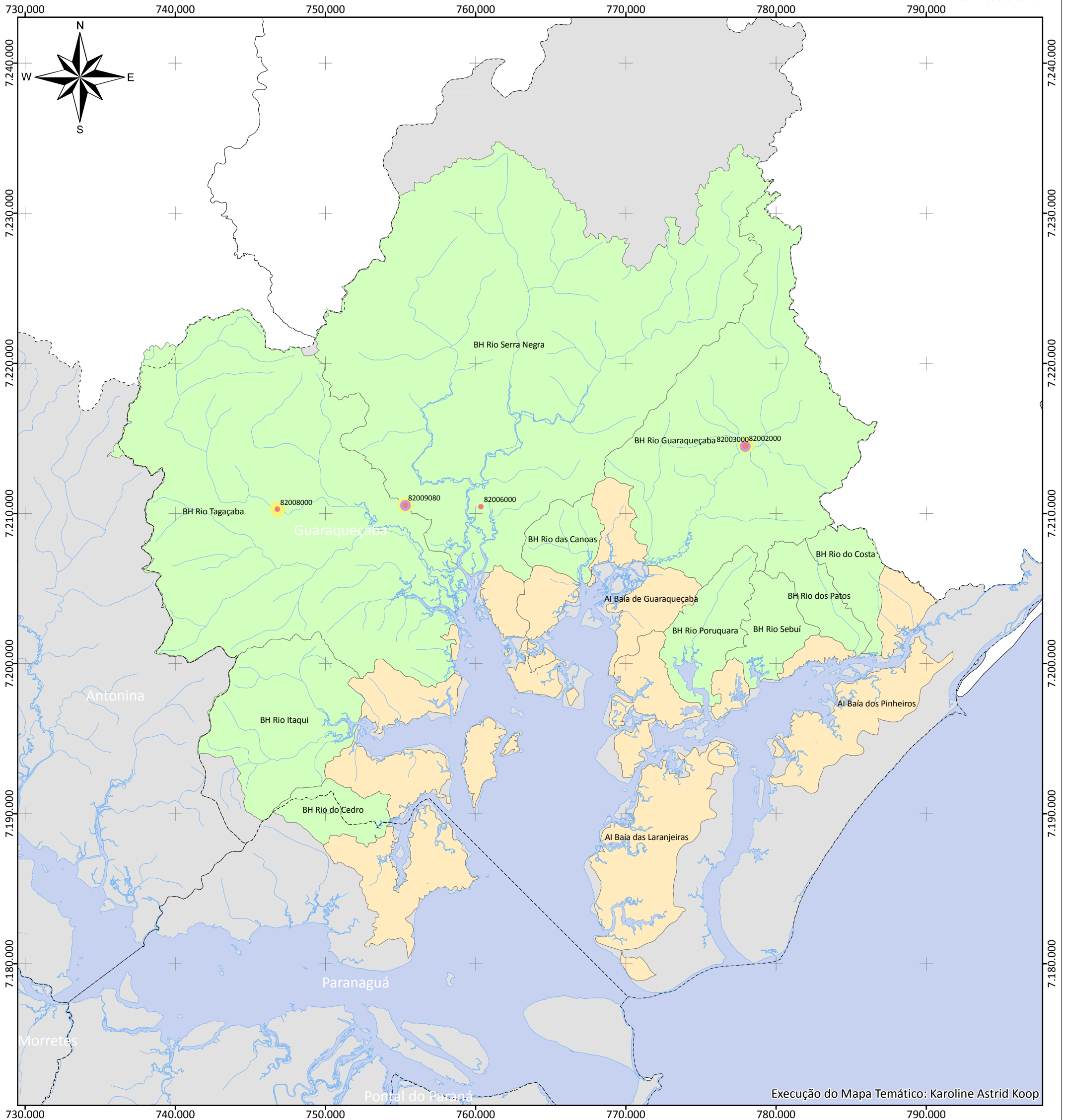


### Realização:

Ministério da Pesca e Aquicultura



# Subregião da Bacia Hidrográfica da Baía das Laranjeiras

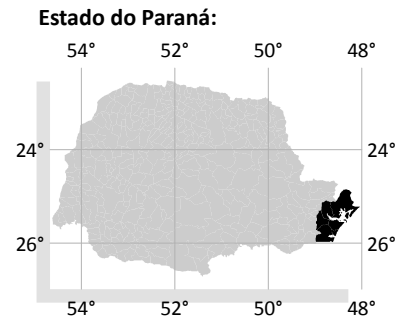


Execução do Mapa Temático: Karoline Astrid Koop

## Plano Local de Desenvolvimento da Maricultura do Estado do Paraná

- Legenda:**
- Municípios de Estudo do PLDM
  - Estações Fluviométricas
  - Estações de Qualidade da Água
  - Estações Sedimentométricas
  - Hidrografia Principal
  - Baías
  - Área Incremental
  - Bacia Hidrográfica

**Escala:** 1:250.000



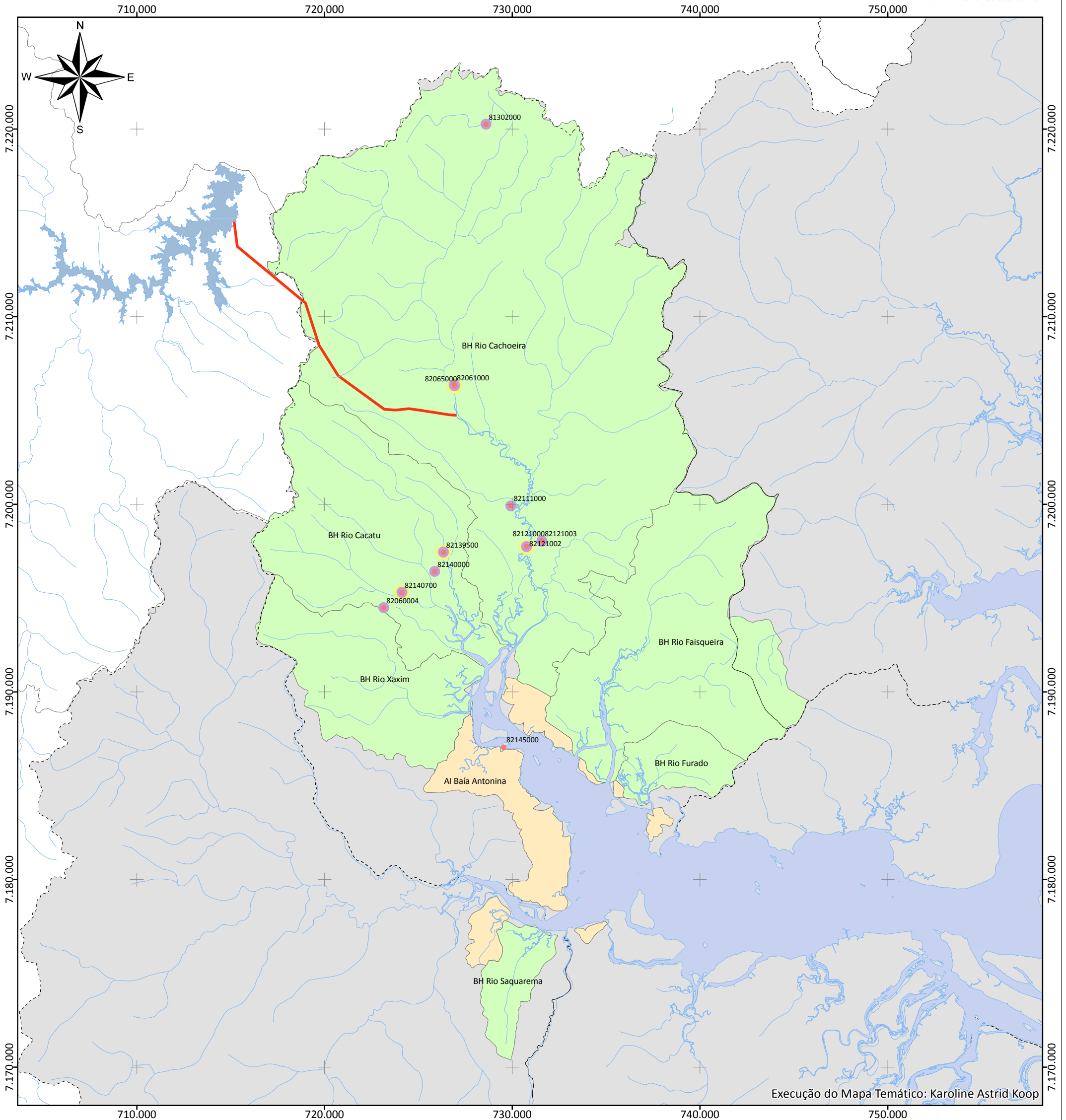
PROJEÇÃO UNIVERSAL  
 TRANSVERSA DE MERCATOR  
 Zona 22 Sul  
 Datum Horizontal: SAD69  
 Datum Vertical: Imbituba, SC.  
 Origem da quilometragem UTM:  
 Equador acrescido de 10.000 km e  
 Meridiano 51°W Gr. acrescido de 500 km

**Fonte dos Dados:**  
 Divisão Política Administrativa do Paraná - ITCG, 2007;  
 Estações Fluviométricas - SNIRH - ANA, 2010;  
 Bacias e AIs - Cartas 1:25.000 do Programa Pró-Atlântica - DSG, 2000;  
 Reservatório - SIGEL - ANEEL, 2009.

**Execução:**

**Realização:**

# Subregião da Bacia Hidrográfica da Baía de Antonina

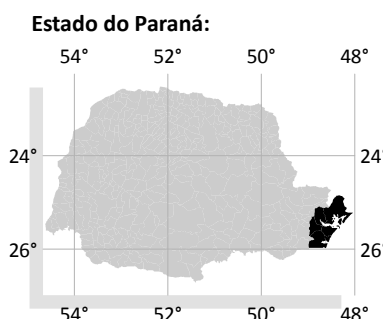


Execução do Mapa Temático: Karoline Astrid Koop

## Plano Local de Desenvolvimento da Maricultura do Estado do Paraná

- Legenda:**
- Municípios de Estudo do PLDM
  - Estações Fluviométricas
  - Estações de Qualidade da Água
  - Estações Sedimentométricas
  - Hidrografia Principal
  - Aqueduto Subterrâneo
  - Reservatórios do Capivari
  - Área Incremental
  - Bacia Hidrográfica

**Escala:** 1:200.000



PROJEÇÃO UNIVERSAL  
TRANSVERSA DE MERCATOR  
Zona 22 Sul

Datum Horizontal: SAD69  
Datum Vertical: Imbituba, SC.

Origem da quilometragem UTM:  
Equador acrescido de 10.000 km e  
Meridiano 51°W Gr. acrescido de 500 km

**Fonte dos Dados:**

Divisão Política Administrativa do Paraná - ITCG, 2007;  
Estações Fluviométricas - SNIRH - ANA, 2010;  
Bacias e AIs - Cartas 1:25.000 do Programa Pró-Atlântica - DSG, 2000;  
Reservatório - SIGEL - ANEEL, 2009.

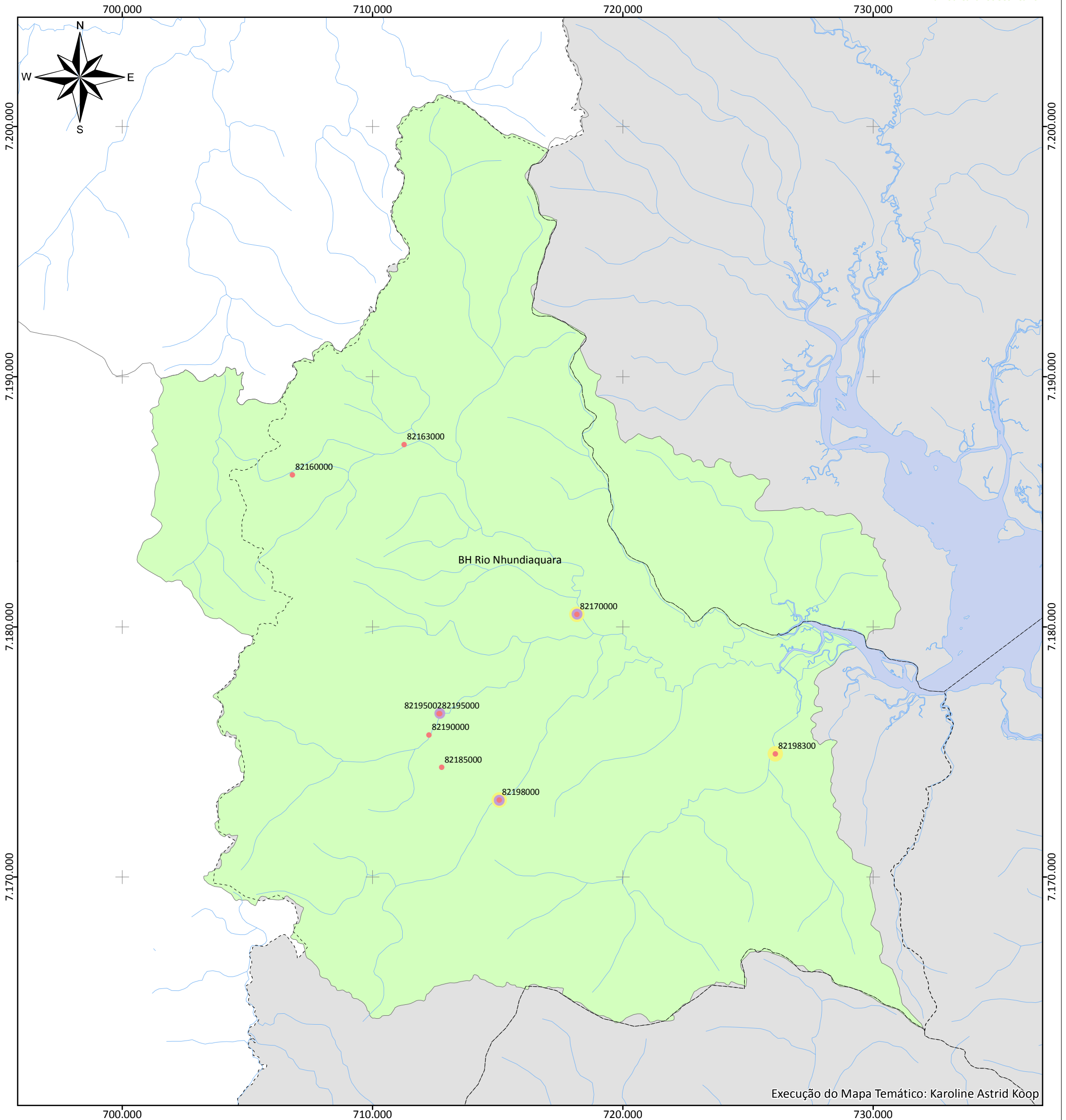
**Execução:**



**Realização:**

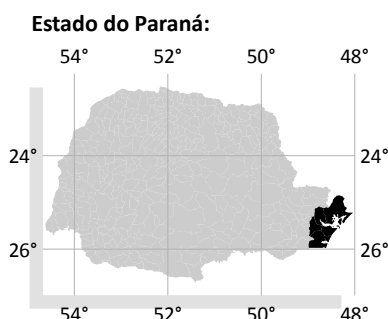


# Subregião da Bacia Hidrográfica do Rio Nhundiaquara



## Plano Local de Desenvolvimento da Maricultura do Estado do Paraná

- Legenda:**
- Municípios de Estudo do PLDM
  - Estações Fluviométricas
  - Estações de Qualidade da Água
  - Estações Sedimentométricas
  - Hidrografia Principal
  - Baías
  - Subregião (d) Rio Nhundiaquara



**Escala:** 1:150.000

PROJEÇÃO UNIVERSAL  
TRANSVERSA DE MERCATOR  
Zona 22 Sul

Datum Horizontal: SAD69  
Datum Vertical: Imbituba, SC.

Origem da quilometragem UTM:  
Equador acrescido de 10.000 km e  
Meridiano 51°W Gr. acrescido de 500 km

### Fonte dos Dados:

Divisão Política Administrativa do Paraná - ITCG, 2007;  
Estações Fluviométricas - SNIRH - ANA, 2010;  
Bacias e AIs - Cartas 1:25.000 do Programa Pró-Atlântica -  
DSG, 2000;  
Reservatório - SIGEL - ANEEL, 2009.

### Execução:



### Realização:

Ministério da  
Pesca e Aquicultura

