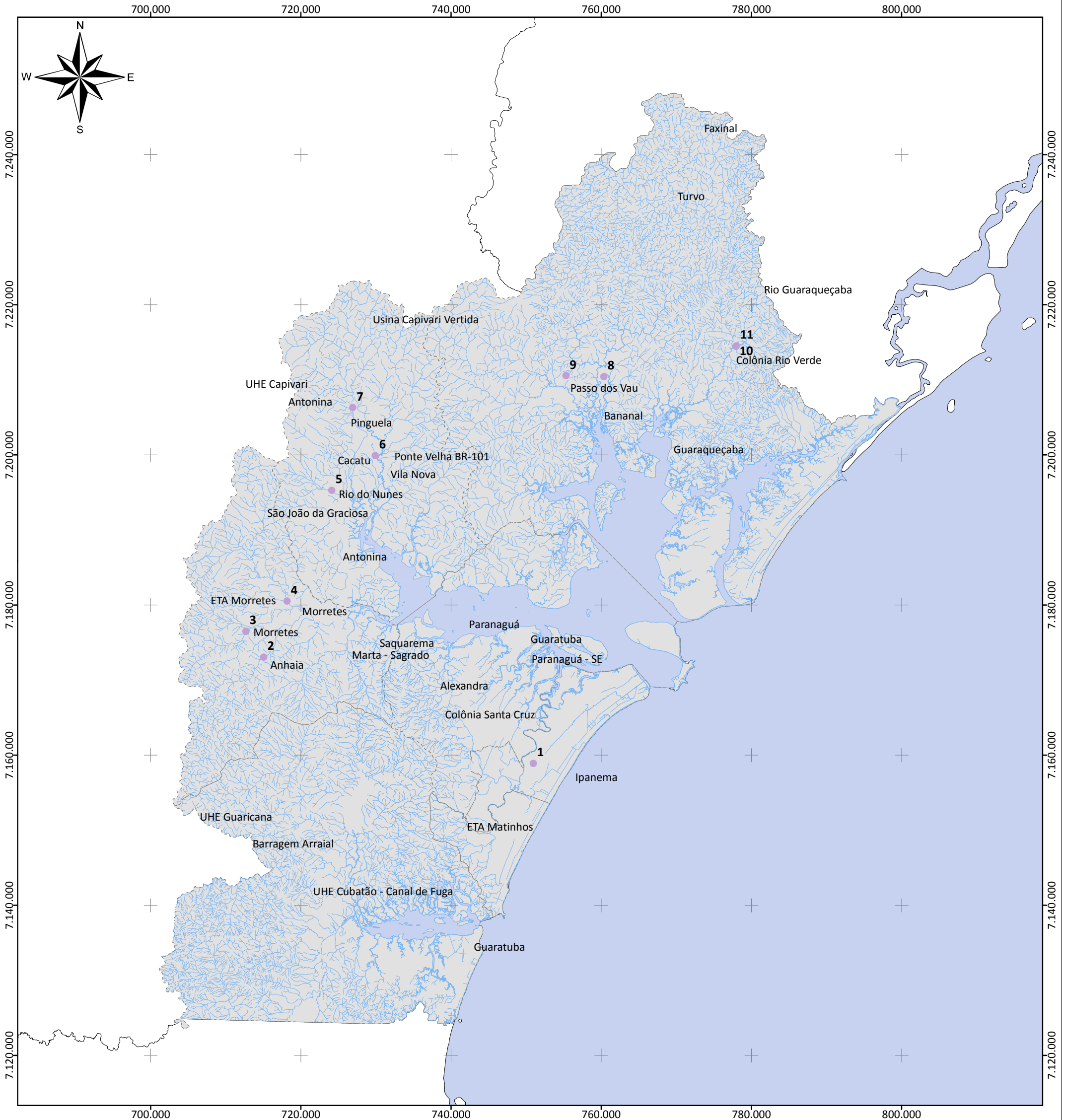
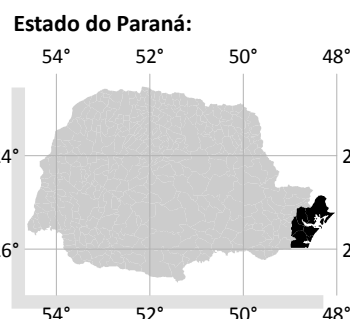


Estações de Qualidade da Água na Área de Estudo do PLDM



Plano Local de Desenvolvimento da Maricultura do Estado do Paraná

- Legenda:**
- Estações de Qualidade da Água
 - Hidrografia
 - Baías
 - Municípios de Estudo do PLDM



Escala: 1:500.000

PROJEÇÃO UNIVERSAL
TRANSVERSA DE MERCATOR
Zona 22 Sul

Datum Horizontal: SAD69
Datum Vertical: Imbituba, SC.

Origem da quilometragem UTM:
Equador acrescido de 10.000 km e
Meridiano 51°W Gr. acrescido de 500 km

Fonte dos Dados:

Divisão Política Administrativa do Paraná - ITCG, 2007
Agência Nacional de Água - ANA, 2009

Execução:



Realização:

Ministério da
Pesca e Aquicultura



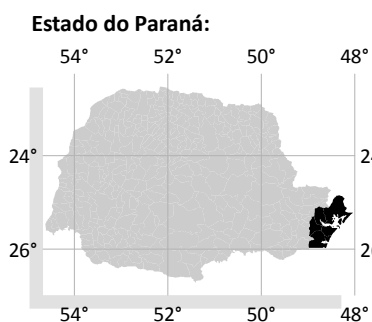
Distribuição das Estações Fluviométricas nas Bacias que Drenam para a Área de Estudo



Plano Local de Desenvolvimento da Maricultura do Estado do Paraná

- Legenda:**
- Estações Fluviométricas
 - Estações de Qualidade da Água
 - Estações Sedimentométricas
 - Hidrografia Principal Extendida
 - Área Incremental
 - Bacia Hidrográfica
 - Baías
 - Municípios de Estudo do PLDM

Escala: 1:500.000



PROJEÇÃO UNIVERSAL
TRANSVERSA DE MERCATOR
Zona 22 Sul

Datum Horizontal: SAD69
Datum Vertical: Imbituba, SC.

Origem da quilometragem UTM:
Equador acrescido de 10.000 km e
Meridiano 51°W Gr. acrescido de 500 km

Fonte dos Dados:

Divisão Política Administrativa do Paraná - ITCG, 2007
Agência Nacional de Água - ANA, 2009

Execução:

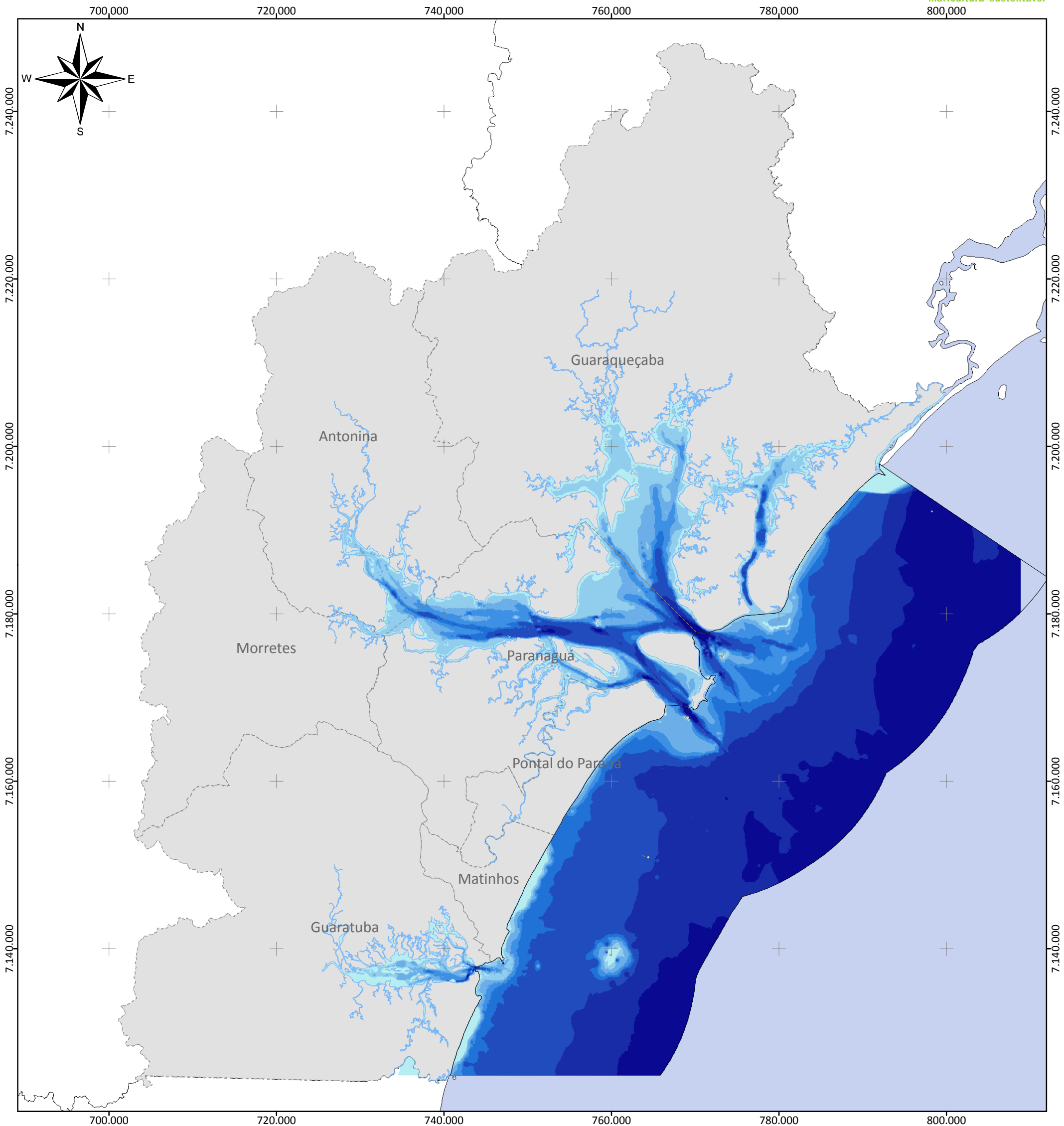


Realização:

Ministério da
Pesca e Aquicultura



Batimetria da Área de Estudo do PLDM



Plano Local de Desenvolvimento da Maricultura do Estado do Paraná

Legenda:

Profundidade (m)	Área de Estudo do PLDM: Costa
< 1	Municípios de Estudo do PLDM
1 a 2,5	Divisa Estadual
2,5 a 5	
5 a 7,5	
7,5 a 10	
10 a 15	
15 a 20	
> 20	

Escala: 1:450.000

Estado do Paraná:

PROJEÇÃO UNIVERSAL TRANSVERSA DE MERCATOR
Zona 22 Sul

Datum Horizontal: SAD69
Datum Vertical: Imbituba, SC.

Origem da quilometragem UTM:
Equador acrescido de 10.000 km e Meridiano 51°W Gr. acrescido de 500 km

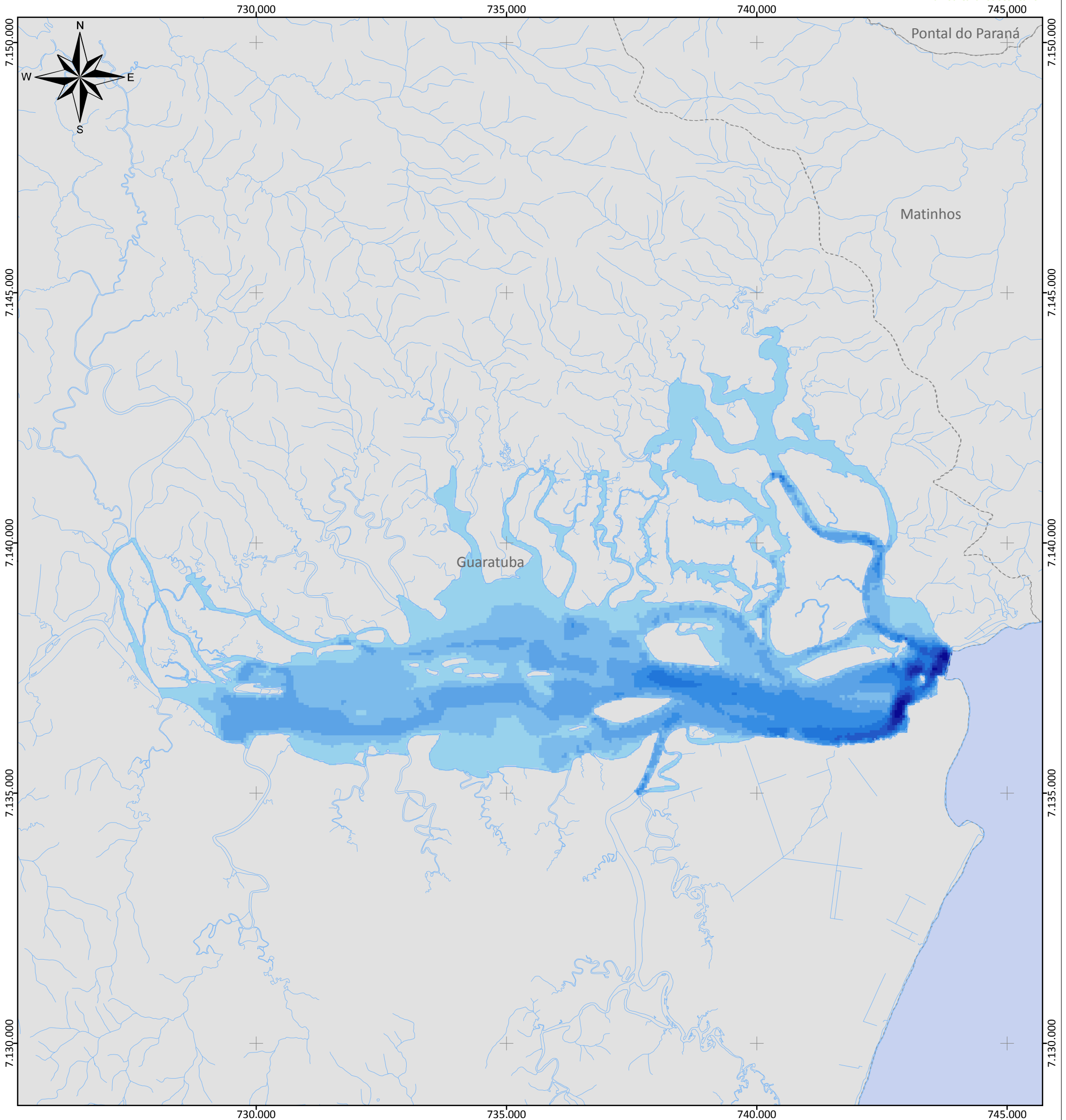
Fonte dos Dados:

- Divisão Política Administrativa do Paraná - ITCG, 2007
- Batimetria - IGIA, 2010; Cartas Náuticas da DHN, coletas pontuais em vários períodos (2330001, 182001, 182201 e 182101); BUCCI, implementação de um Modelo Hidrodinâmico na Baía de Guaratuba – PR, CEM - UFPR, 2008

Execução:

Realização:

Batimetria na Baía de Guaratuba

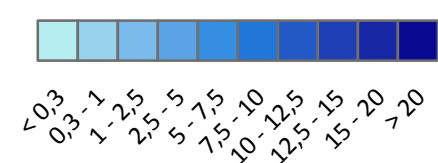


Plano Local de Desenvolvimento da Maricultura do Estado do Paraná

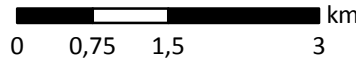
Legenda:

- Baía de Guaratuba
- Municípios de Estudo do PLDM

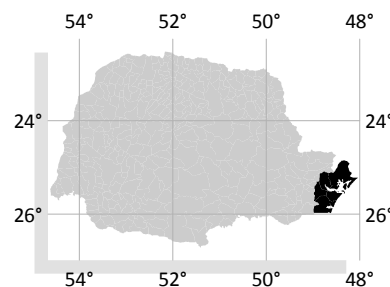
Batimetria (m):



Escala: 1:75.000



Estado do Paraná:



PROJEÇÃO UNIVERSAL
TRANSVERSA DE MERCATOR
Zona 22 Sul

Datum Horizontal: SAD69
Datum Vertical: Imbituba, SC.

Origem da quilometragem UTM:
Equador acrescido de 10.000 km e
Meridiano 51°W Gr. acrescido de 500 km

Fonte dos Dados:

Divisão Política Administrativa do Paraná - ITCG, 2007;
Batimetria - Cartas Náuticas da DHN, coletas pontuais em vários períodos (2330001, 182001, 182201 e 182101); BUCCI, Implementação de um Modelo Hidrodinâmico na Baía de Guaratuba – PR, CEM - UFPR, 2008;

Execução:

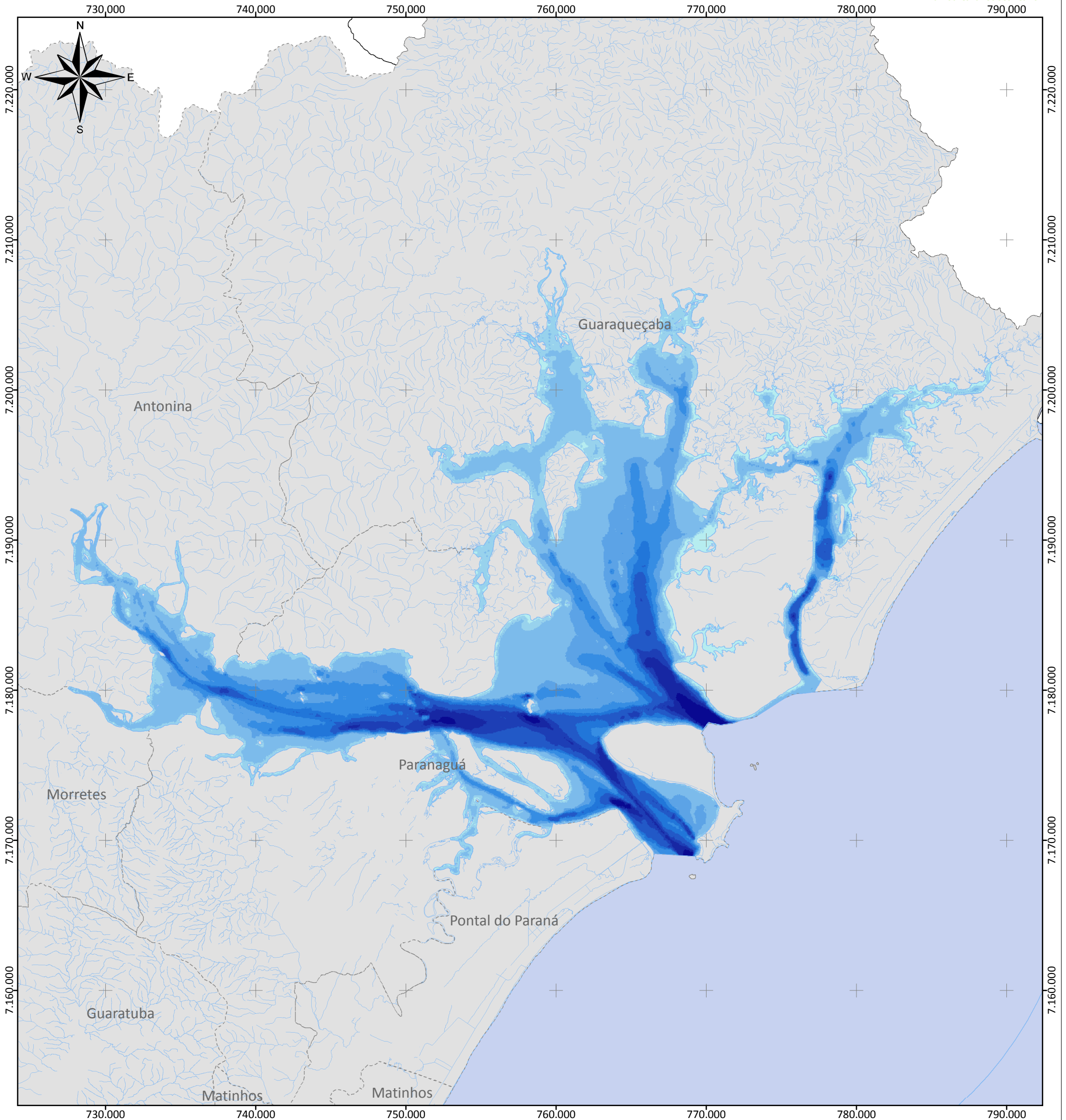


Realização:

Ministério da
Pesca e Aquicultura



Batimetria na Baía de Paranaguá

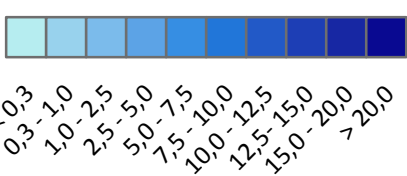


Plano Local de Desenvolvimento da Maricultura do Estado do Paraná

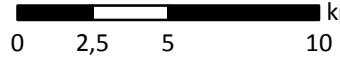
Legenda:

- Baía de Paranaguá
- Municípios de Estudo do PLDM

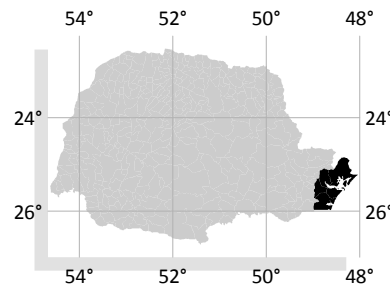
Batimetria (m)



Escala: 1:250.000



Estado do Paraná:



PROJEÇÃO UNIVERSAL
TRANSVERSA DE MERCATOR
Zona 22 Sul

Datum Horizontal: SAD69
Datum Vertical: Imbituba, SC.

Origem da quilometragem UTM:
Equador acrescido de 10.000 km e
Meridiano 51°W Gr. acrescido de 500 km

Fonte dos Dados:

- Divisão Política Administrativa do Paraná - ITCG, 2007;
- Batimetria - Cartas Náuticas da DHN, coletas pontuais em vários períodos (2330001, 182001, 182201 e 182101).

Execução:

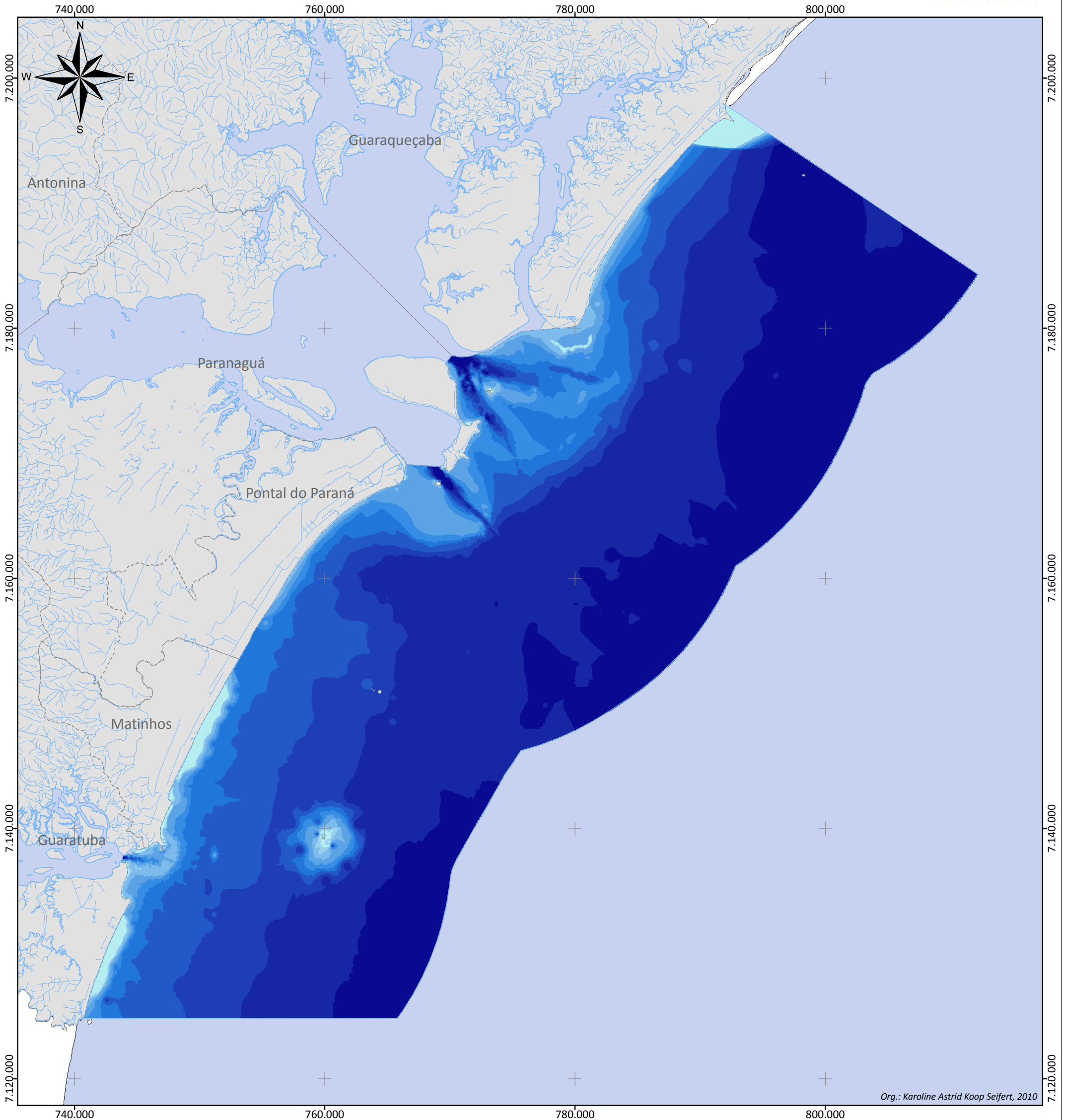


Realização:

Ministério da
Pesca e Aquicultura



Batimetria na Área Marinha de Estudo do PLDM-PR



Org.: Karoline Astrid Koop Seifert, 2010

Plano Local de Desenvolvimento da Maricultura do Estado do Paraná

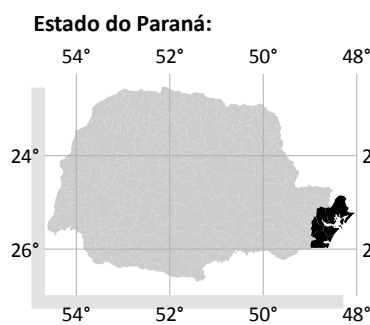
Legenda:

- Hidrografia
- Área de Estudo Marinha
- Municípios de Estudo do PLDM

Batimetria (m):

0.3 - 1 - 2.5 - 5 - 7.5 - 10 - 12.5 - 15 - 20 - >20

Escala: 1:300.000



PROJEÇÃO UNIVERSAL
TRANSVERSA DE MERCATOR
Zona 22 Sul

Datum Horizontal: SAD69
Datum Vertical: Imbituba, SC.

Origem da quilometragem UTM:
Equador acrescido de 10.000 km e
Meridiano 51°W Gr. acrescido de 500 km

Fonte dos Dados:

- Divisão Política Administrativa do Paraná - ITCG, 2007
- Batimetria - Cartas Náuticas da DHN, coletas pontuais em vários períodos (2330001, 182001, 182201 e 182101); BUCCI, Implementação de um Modelo Hidrodinâmico na Baía de Guaratuba – PR, CEM - UFPR, 2008;

Execução:

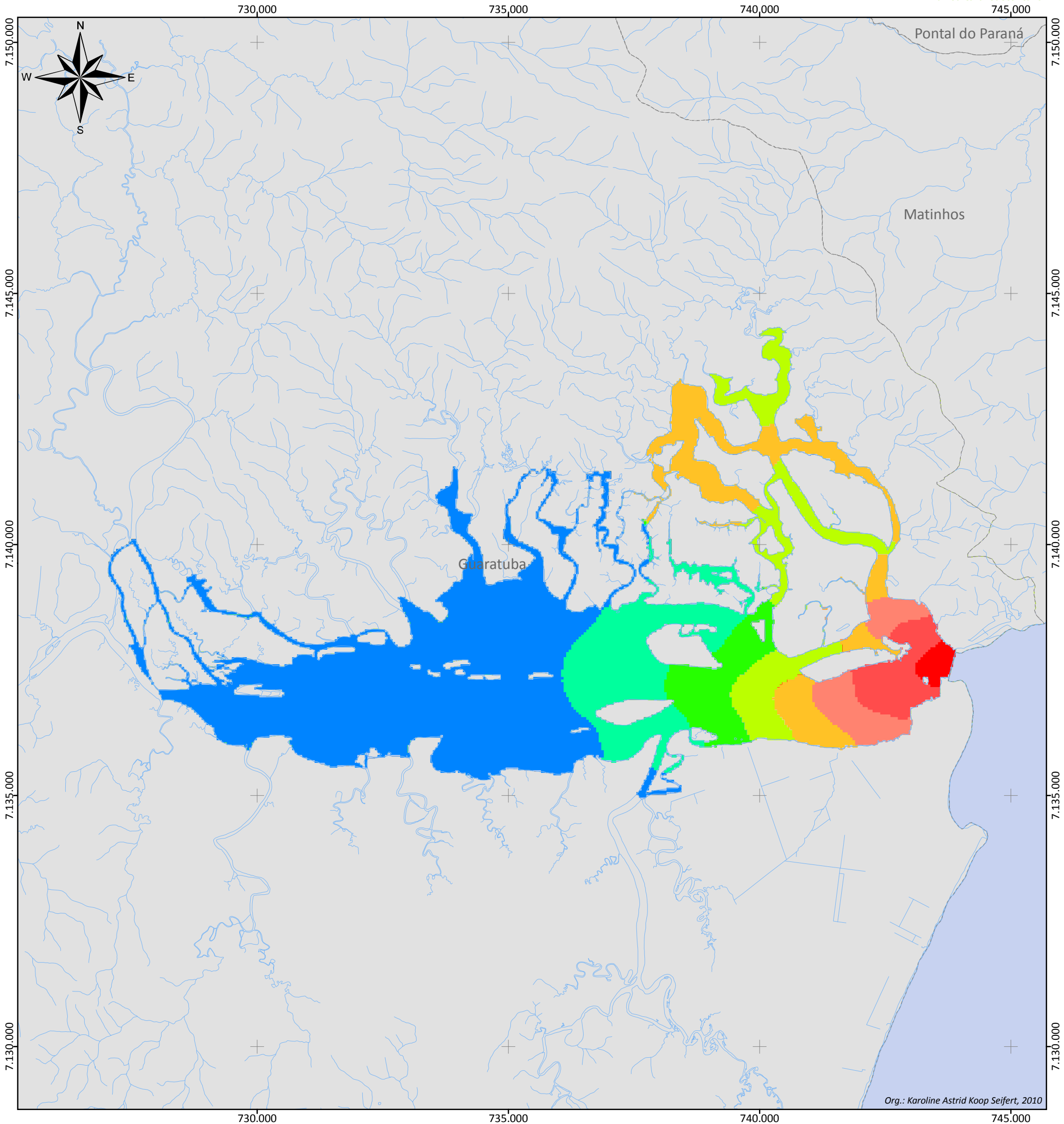


Realização:

Ministério da
Pesca e Aquicultura



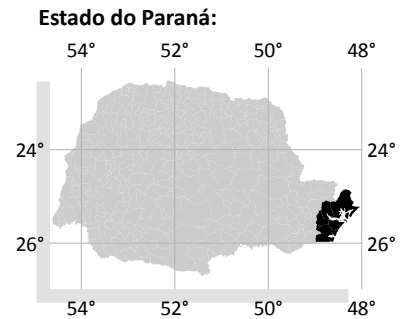
Temperatura Máxima na Baía de Guaratuba



Org.: Karoline Astrid Koop Seifert, 2010

Plano Local de Desenvolvimento da Maricultura do Estado do Paraná

Escala: 1:75.000
 0 0,75 1,5 3 km



PROJEÇÃO UNIVERSAL TRANSVERSA DE MERCATOR
 Zona 22 Sul
 Datum Horizontal: SAD69
 Datum Vertical: Imbituba, SC.
 Origem da quilometragem UTM:
 Equador acrescido de 10.000 km e Meridiano 51°W Gr. acrescido de 500 km

Fonte dos Dados:
 Divisão Política Administrativa do Paraná - ITCG, 2007;
 Temperatura - Modelagens Hidrodinâmicas - Nocko, H. R., 2010.

Legenda:

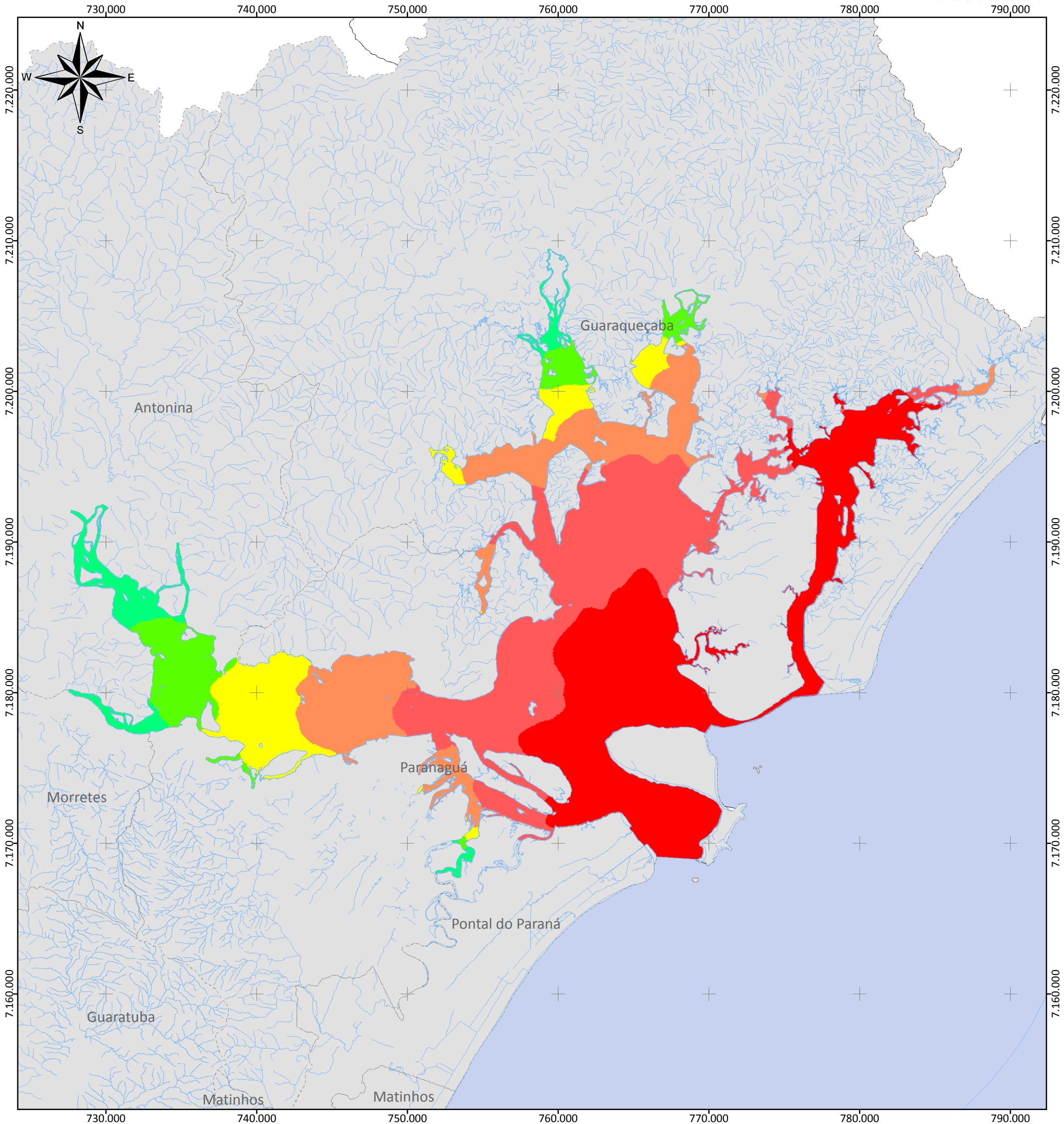
- Municípios de Estudo do PLDM
- Temperatura Máxima (°C)

< 25,5	25,5 - 26,0	26,0 - 26,5	26,5 - 27,0	27,0 - 27,5	27,5 - 28,0	28,0 - 28,5	> 28,5
--------	-------------	-------------	-------------	-------------	-------------	-------------	--------

Execução:

Realização:

Temperatura Máxima na Baía de Paranaguá



Plano Local de Desenvolvimento da Maricultura do Estado do Paraná

Legenda:

- Baía de Paranaguá
- Municípios de Estudo do PLDM

Temperatura Máxima (°C)

	< 25
	25 - 25,5
	25,5 - 26
	26 - 26,5
	26,5 - 27
	27 - 27,5
	> 27,5

Escala: 1:250.000

Estado do Paraná:

PROJEÇÃO UNIVERSAL TRANSVERSA DE MERCATOR
Zona 22 Sul

Datum Horizontal: SAD69
Datum Vertical: Imbituba, SC.

Origem da quilometragem UTM:
Equador acrescido de 10.000 km e Meridiano 51°W Gr. acrescido de 500 km

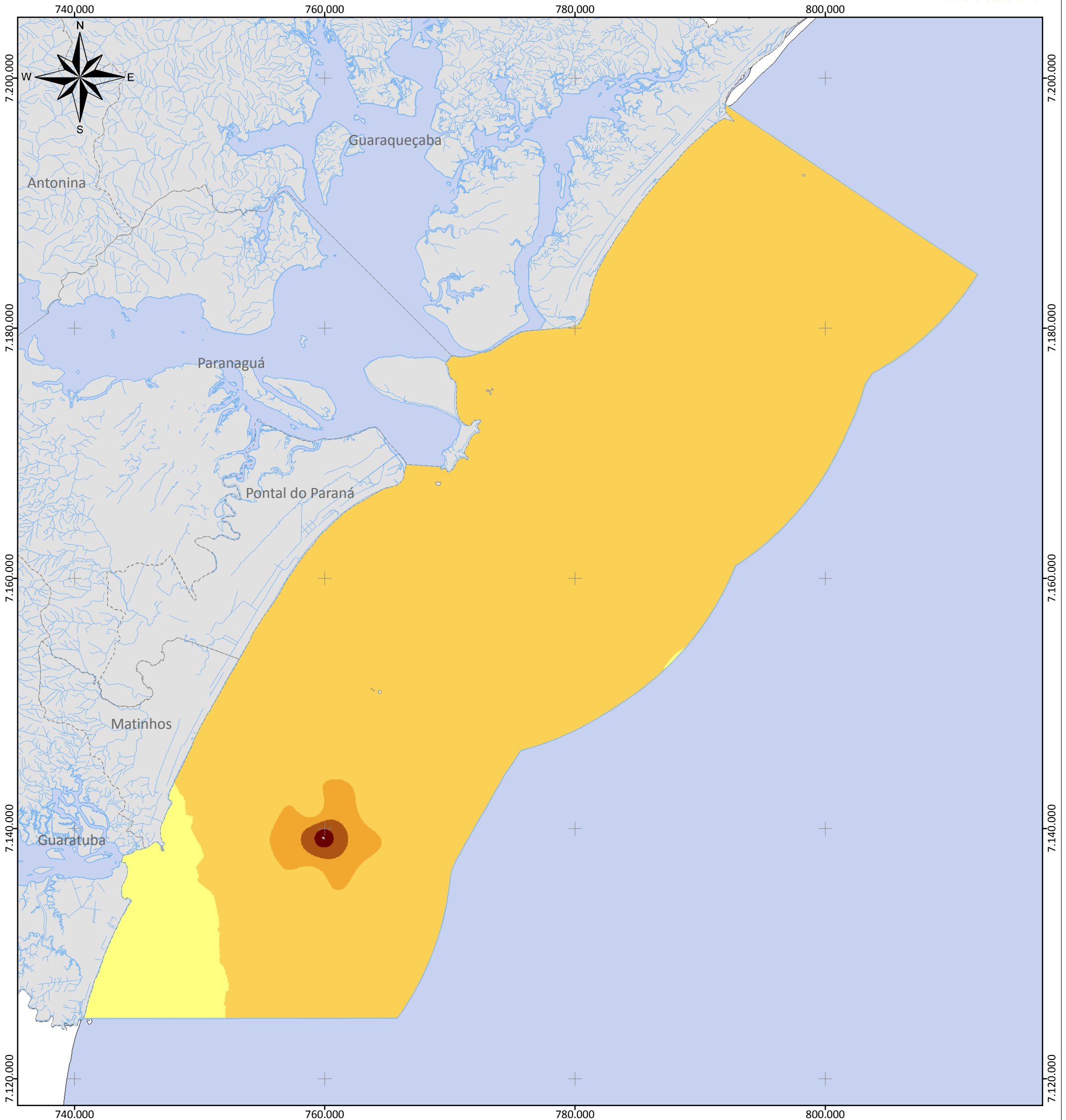
Fonte dos Dados:

- Divisão Política Administrativa do Paraná - ITCG, 2007;
- Salinidades - Modelagem Hidrodinâmica - Nocko, H. R., 2010.

Execução:

Realização:

Temperatura Máxima na Área Marinha de Estudo do PLDM-PR



Plano Local de Desenvolvimento da Maricultura do Estado do Paraná

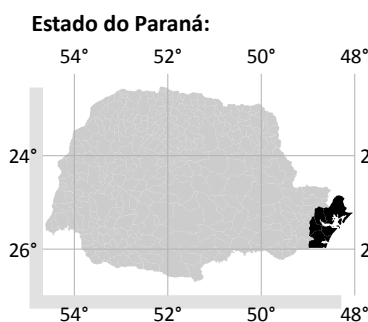
Legenda:

- Hidrografia
- Área de Estudo Marinha
- Municípios de Estudo do PLDM

Temperatura Máxima

< 29,15
29,15 - 29,3
29,3 - 29,6
29,6 - 30
> 30

Escala: 1:300.000



PROJEÇÃO UNIVERSAL
TRANSVERSA DE MERCATOR
Zona 22 Sul

Datum Horizontal: SAD69
Datum Vertical: Imbituba, SC.

Origem da quilometragem UTM:
Equador acrescido de 10.000 km e
Meridiano 51°W Gr. acrescido de 500 km

Fonte dos Dados:

- Divisão Política Administrativa do Paraná - ITCG, 2007
- Temperatura - UKMO, 2010.

Execução:

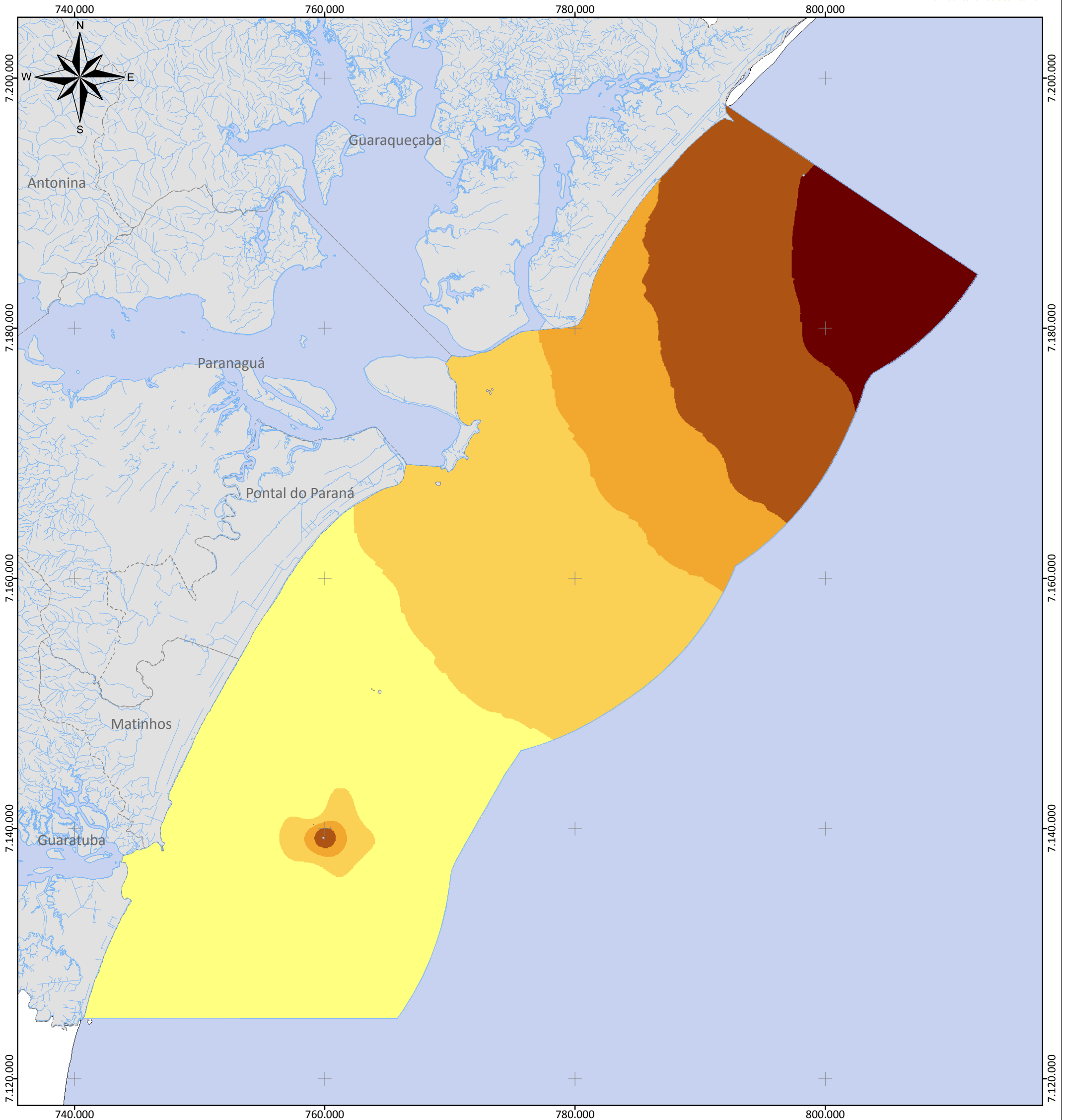


Realização:

Ministério da
Pesca e Aquicultura



Temperatura Máxima no Outono na Área Marinha de Estudo do PLDM-PR



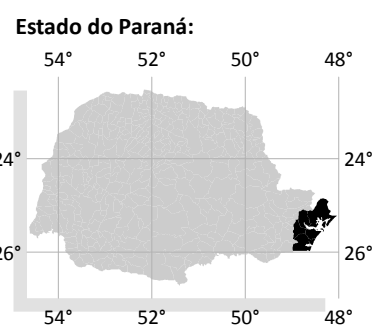
Plano Local de Desenvolvimento da Maricultura do Estado do Paraná

Legenda:

- Hidrografia
- Área de Estudo Marinha
- Municípios de Estudo do PLDM

Temperatura Máxima - Outono

< 27,25
27,25 - 27,5
27,5 - 27,75
27,75 - 28,25
> 28,25



Escala: 1:300.000

0 2,5 5 10 km

PROJEÇÃO UNIVERSAL
TRANSVERSA DE MERCATOR
Zona 22 Sul

Datum Horizontal: SAD69
Datum Vertical: Imbituba, SC.

Origem da quilometragem UTM:
Equador acrescido de 10.000 km e
Meridiano 51°W Gr. acrescido de 500 km

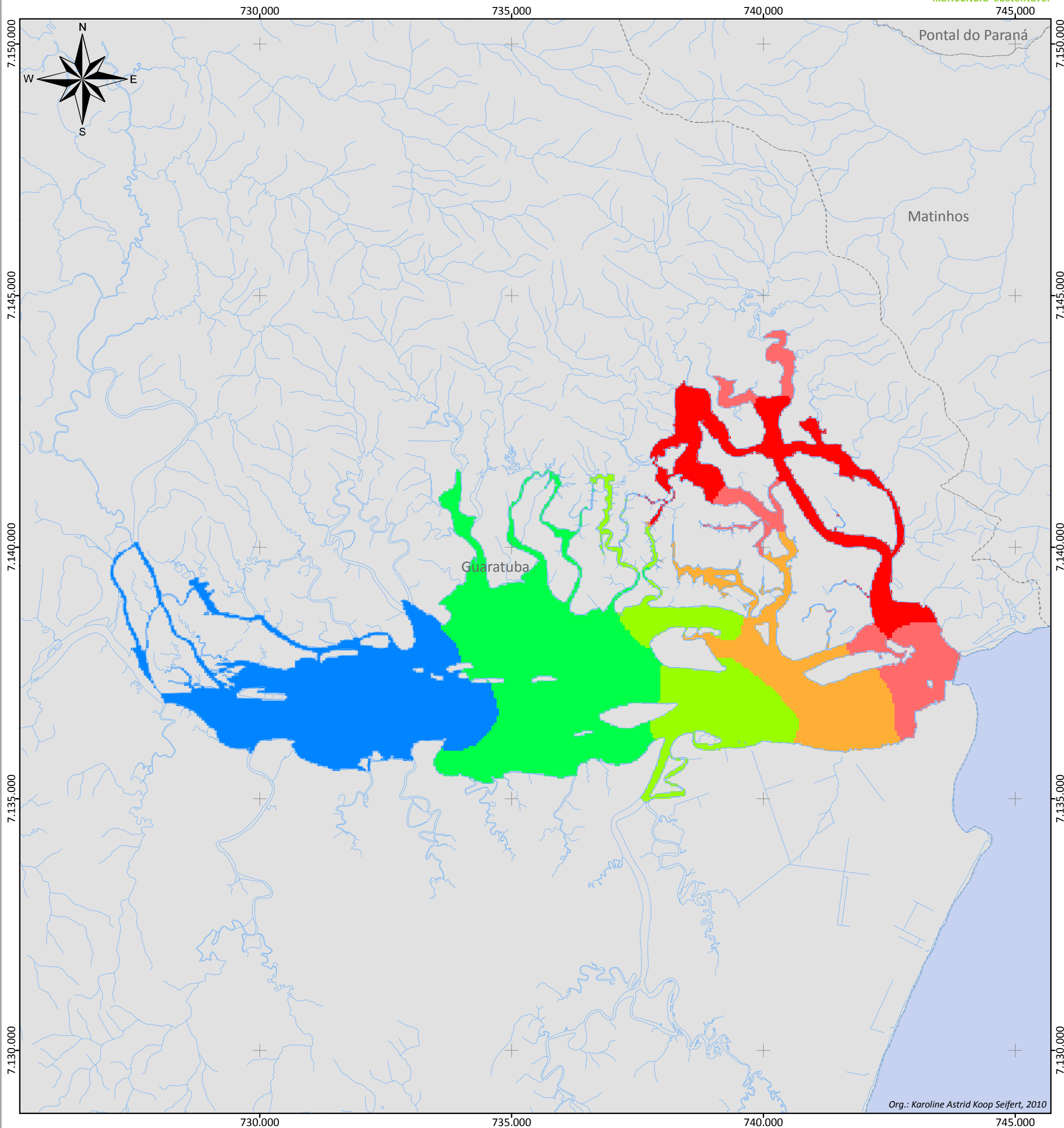
Fonte dos Dados:

- Divisão Política Administrativa do Paraná - ITCG, 2007
- Temperatura - UKMO, 2010.

Execução:

Realização:

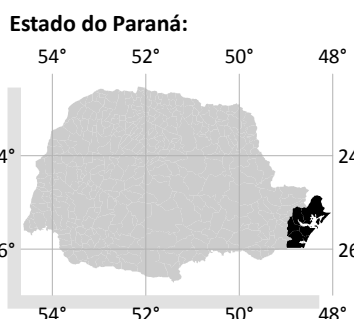
Temperatura Mínima na Baía de Guaratuba



Org.: Karoline Astrid Koop Seifert, 2010

Plano Local de Desenvolvimento da Maricultura do Estado do Paraná

Escala: 1:75.000
 0 0,75 1,5 3 km



PROJEÇÃO UNIVERSAL
 TRANSVERSA DE MERCATOR
 Zona 22 Sul
 Datum Horizontal: SAD69
 Datum Vertical: Imbituba, SC.
 Origem da quilometragem UTM:
 Equador acrescido de 10.000 km e
 Meridiano 51°W Gr. acrescido de 500 km

Fonte dos Dados:

Divisão Política Administrativa do Paraná - ITCG, 2007;
 Temperatura - Modelagens Hidrodinâmicas - Nocko, H. R., 2010.

Execução:



Realização:

Ministério da
 Pesca e Aquicultura

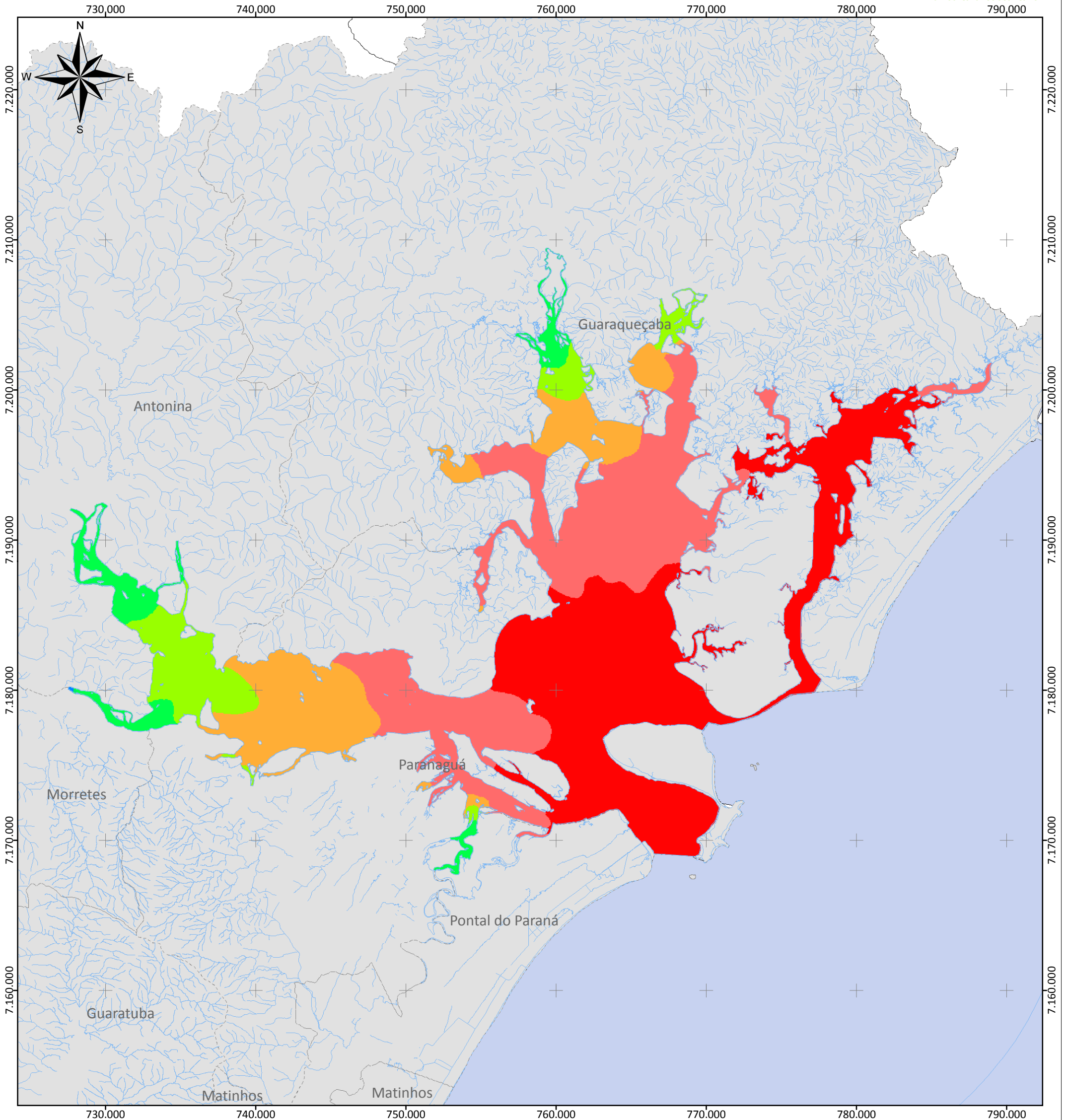


Legenda:

- Municípios de Estudo do PLDM
- Temperatura Mínima (°C)

< 15,5
15,5 - 16,0
16,0 - 16,5
16,5 - 17,0
17,0 - 17,5
> 17,5

Temperatura Mínima na Baía de Paranaguá

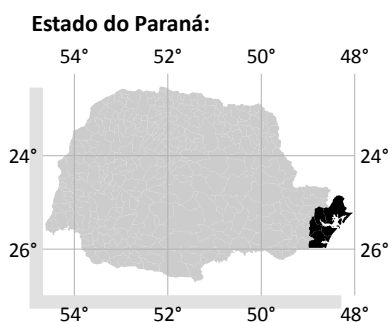


Plano Local de Desenvolvimento da Maricultura do Estado do Paraná

Legenda:

- Baía de Paranaguá
 - Municípios de Estudo do PLDM
- Temperatura Mínima (°C)
- | | |
|--|---------|
| | > 19 |
| | 18 - 19 |
| | 17 - 18 |
| | 16 - 17 |
| | 15 - 16 |
| | < 15 |

Escala: 1:250.000



PROJEÇÃO UNIVERSAL
 TRANSVERSA DE MERCATOR
 Zona 22 Sul

Datum Horizontal: SAD69
 Datum Vertical: Imbituba, SC.

Origem da quilometragem UTM:
 Equador acrescido de 10.000 km e
 Meridiano 51°W Gr. acrescido de 500 km

Fonte dos Dados:

- Divisão Política Administrativa do Paraná - ITCG, 2007;
- Salinidades - Modelagem Hidrodinâmica - Nocko, H. R., 2010.

Execução:

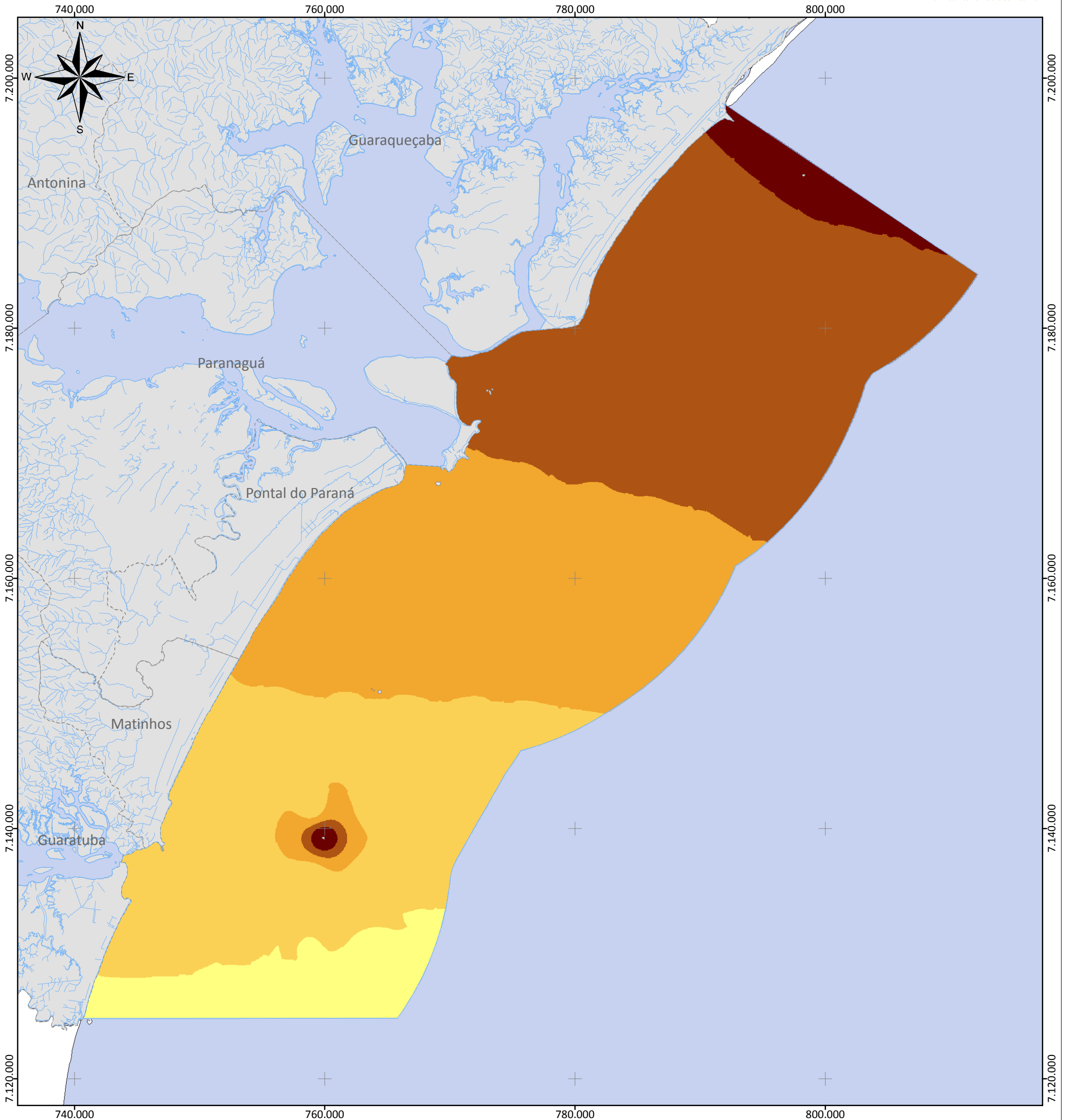


Realização:

Ministério da
 Pesca e Aquicultura



Temperatura Mínima na Área Marinha de Estudo do PLDM-PR



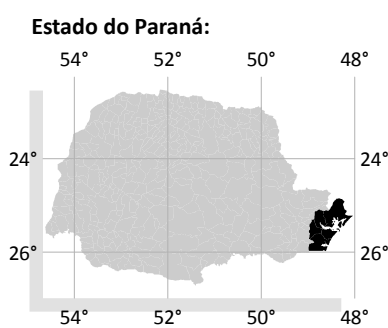
Plano Local de Desenvolvimento da Maricultura do Estado do Paraná

Legenda:

- Hidrografia
- Área de Estudo Marinha
- Municípios de Estudo do PLDM

Temperatura Mínima

< 16,25
16,25 - 16,5
16,5 - 16,75
16,75 - 17,0
> 17,0



Escala: 1:300.000

0 2,5 5 10 km

PROJEÇÃO UNIVERSAL
TRANSVERSA DE MERCATOR
Zona 22 Sul

Datum Horizontal: SAD69
Datum Vertical: Imbituba, SC.

Origem da quilometragem UTM:
Equador acrescido de 10.000 km e
Meridiano 51°W Gr. acrescido de 500 km

Fonte dos Dados:

- Divisão Política Administrativa do Paraná - ITCG, 2007
- Temperatura - UKMO, 2010.

Execução:

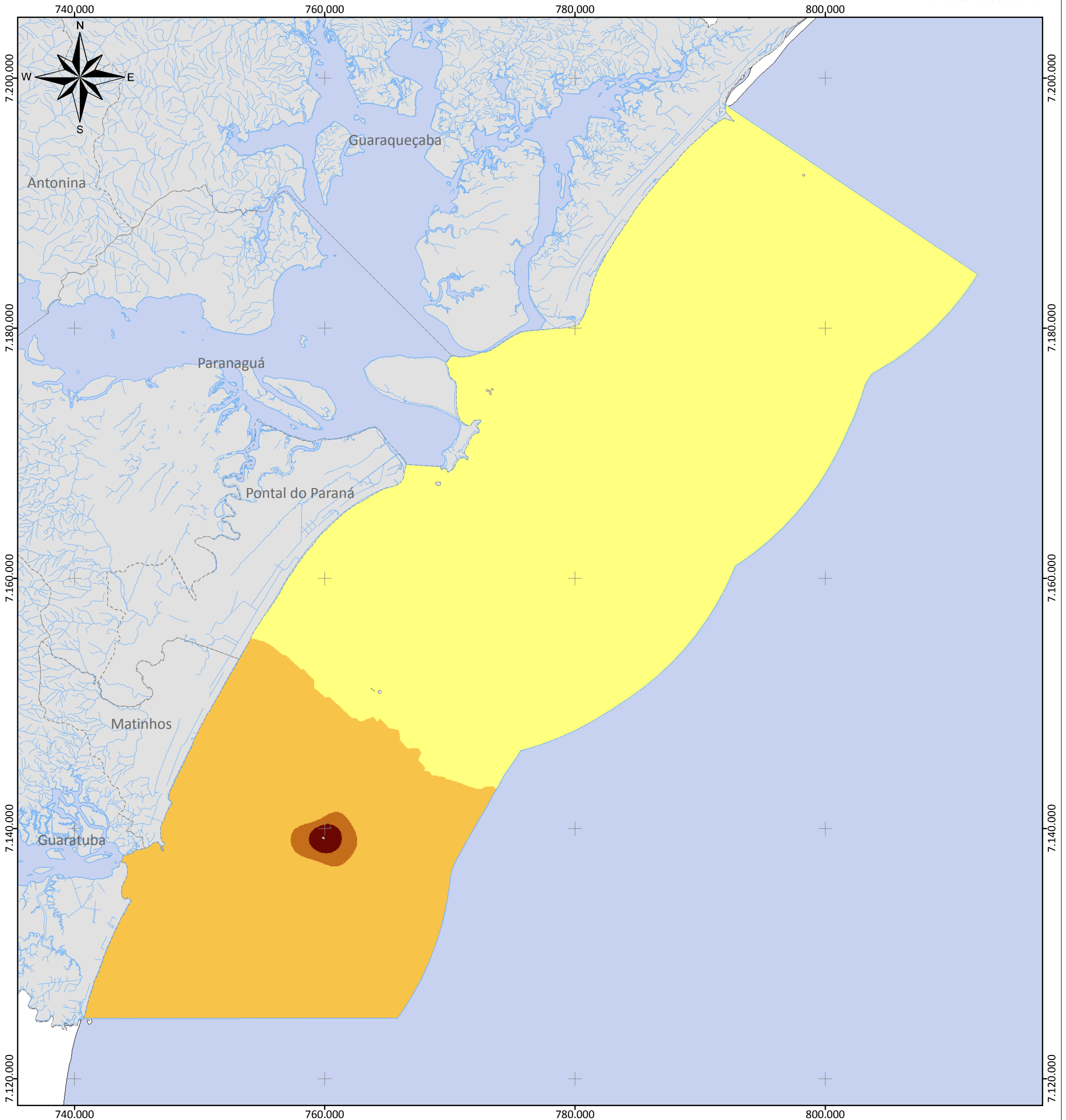


Realização:

Ministério da
Pesca e Aquicultura



Temperatura Mínima na Primavera na Área Marinha de Estudo do PLDM-PR



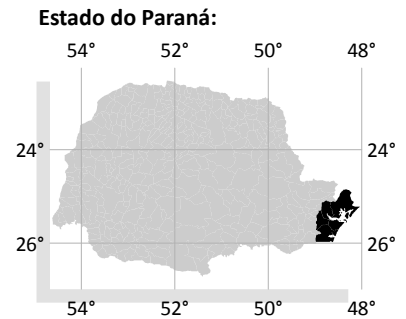
Plano Local de Desenvolvimento da Maricultura do Estado do Paraná

Legenda:

- Hidrografia
- Área de Estudo Marinha
- Municípios de Estudo do PLDM

Temperatura Mínima - Primavera

< 21,5
21,5 - 21,75
21,75 - 22,0
> 22,0



Escala: 1:300.000

0 2,5 5 10 km

PROJEÇÃO UNIVERSAL
TRANSVERSA DE MERCATOR
Zona 22 Sul

Datum Horizontal: SAD69
Datum Vertical: Imbituba, SC.

Origem da quilometragem UTM:
Equador acrescido de 10.000 km e
Meridiano 51°W Gr. acrescido de 500 km

Fonte dos Dados:

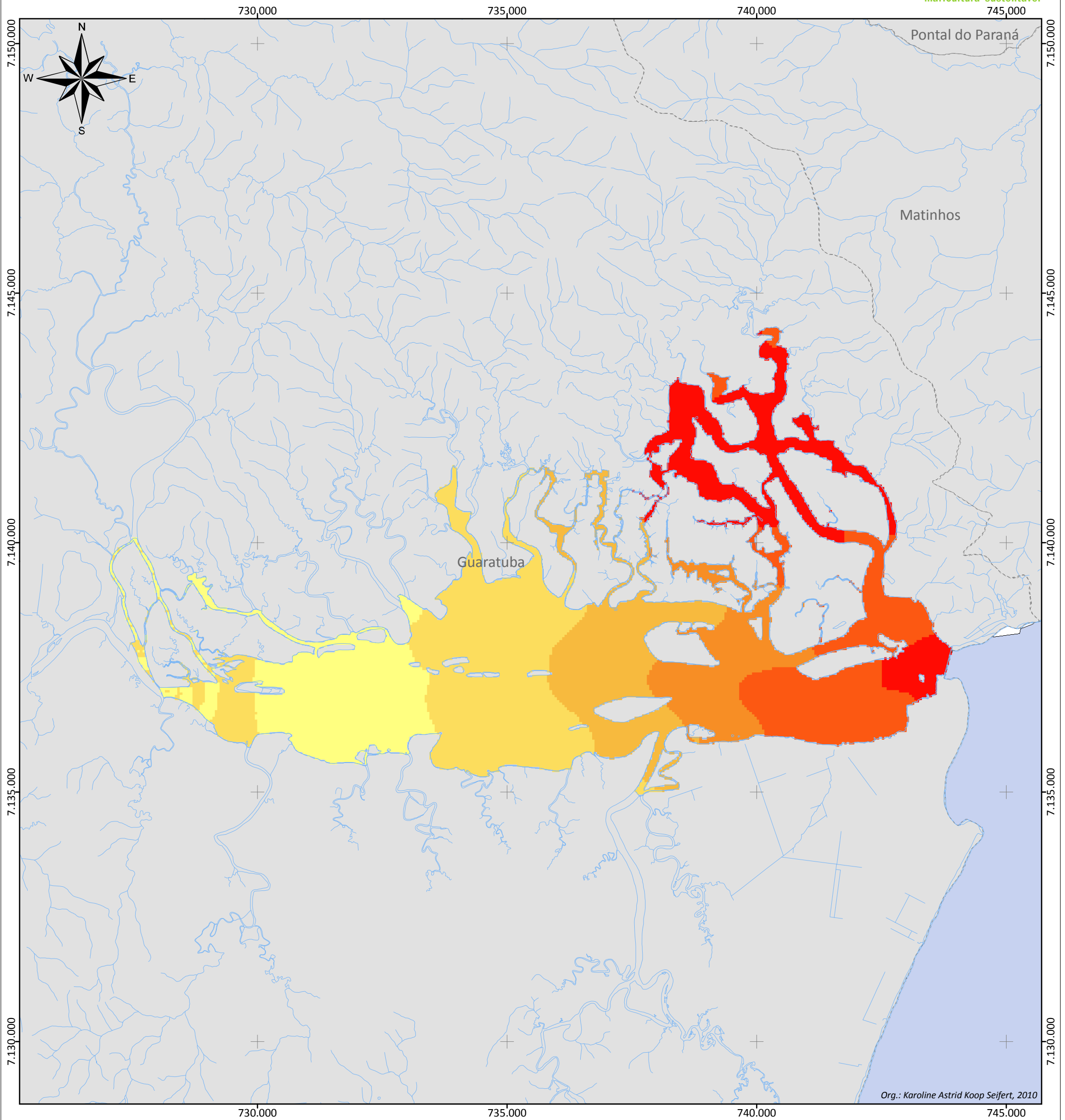
- Divisão Política Administrativa do Paraná - ITCG, 2007
- Temperatura - UKMO, 2010.

Execução:

Aquicultura e Meio Ambiente

Realização:

Salinidade Máxima na Baía de Guaratuba



Org.: Karoline Astrid Koop Seifert, 2010

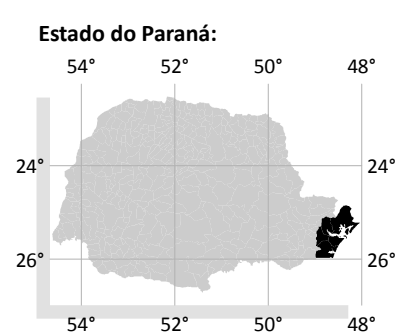
Plano Local de Desenvolvimento da Maricultura do Estado do Paraná

Legenda:

- Baía de Guaratuba
- Municípios de Estudo do PLDM

Salinidade Máxima (ups):

<math>< 5</math>	5 - 10	10 - 15	15 - 20	> 25



Escala: 1:75.000

PROJEÇÃO UNIVERSAL TRANSVERSA DE MERCATOR
Zona 22 Sul

Datum Horizontal: SAD69
Datum Vertical: Imbituba, SC.

Origem da quilometragem UTM:
Equador acrescido de 10.000 km e Meridiano 51°W Gr. acrescido de 500 km

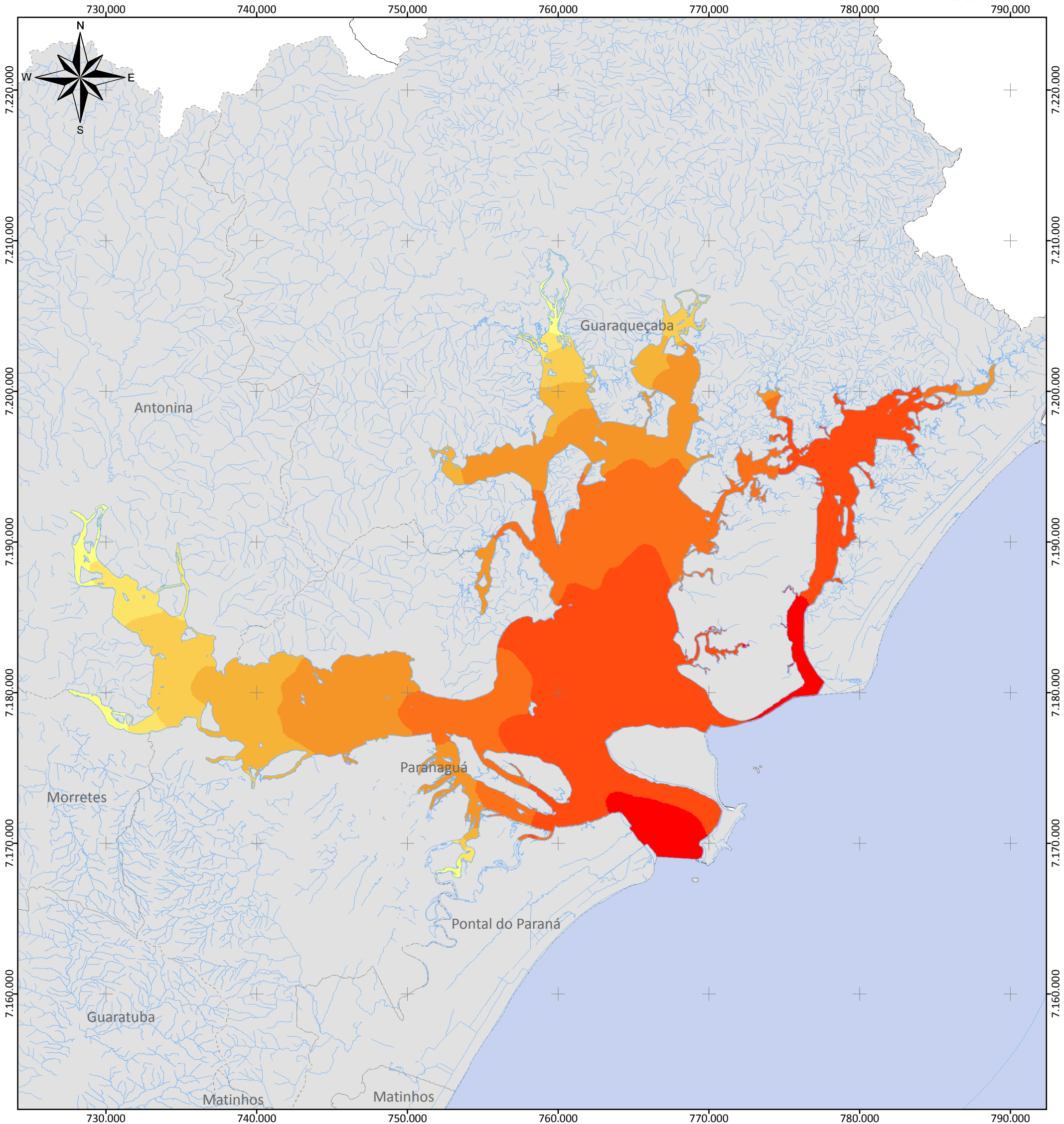
Fonte dos Dados:

Divisão Política Administrativa do Paraná - ITCG, 2007;
Salinidade - Modelagens Hidrodinâmicas - Nocko, H. R., 2010.

Execução:

Realização:

Salinidade Máxima na Baía de Paranaguá

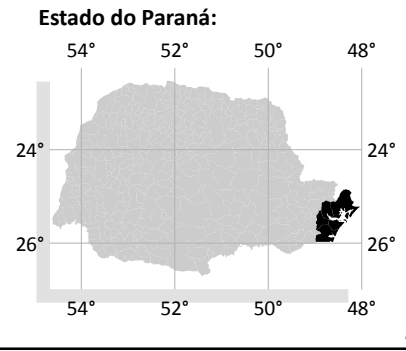


Plano Local de Desenvolvimento da Maricultura do Estado do Paraná

Legenda:

- Baía de Paranaguá
- Municípios de Estudo do PLDM

Salinidade Máxima (ups):



Escala: 1:250.000

PROJEÇÃO UNIVERSAL
TRANSVERSA DE MERCATOR
Zona 22 Sul

Datum Horizontal: SAD69
Datum Vertical: Imbituba, SC.

Origem da quilometragem UTM:
Equador acrescido de 10.000 km e
Meridiano 51°W Gr. acrescido de 500 km

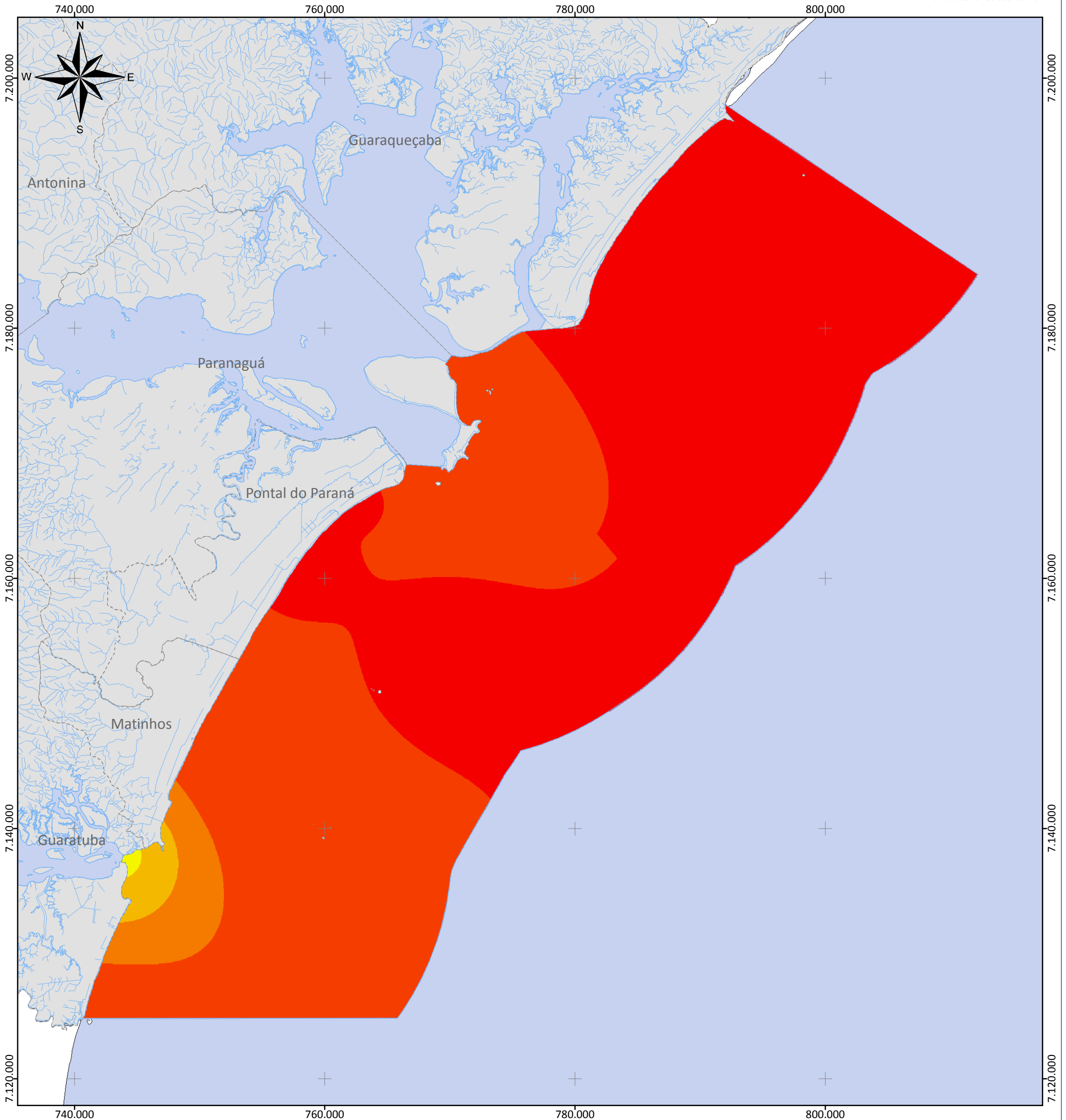
Fonte dos Dados:

- Divisão Política Administrativa do Paraná - ITCG, 2007;
- Salinidades - Modelagem Hidrodinâmica - Nocko, H. R., 2010.

Execução:

Realização:

Salinidade Máxima na Área Marinha de Estudo do PLDM-PR



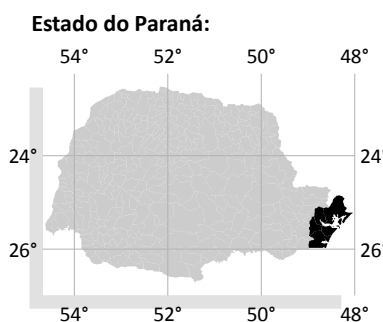
Plano Local de Desenvolvimento da Maricultura do Estado do Paraná

Legenda:

- Hidrografia
- Área de Estudo Marinha
- Municípios de Estudo do PLDM

Salinidade Máxima

Escala: 1:300.000



PROJEÇÃO UNIVERSAL
TRANSVERSA DE MERCATOR
Zona 22 Sul

Datum Horizontal: SAD69
Datum Vertical: Imbituba, SC.

Origem da quilometragem UTM:
Equador acrescido de 10.000 km e
Meridiano 51°W Gr. acrescido de 500 km

Fonte dos Dados:

- Divisão Política Administrativa do Paraná - ITCG, 2007
- Salinidade

Execução:



Realização:

Ministério da
Pesca e Aquicultura

