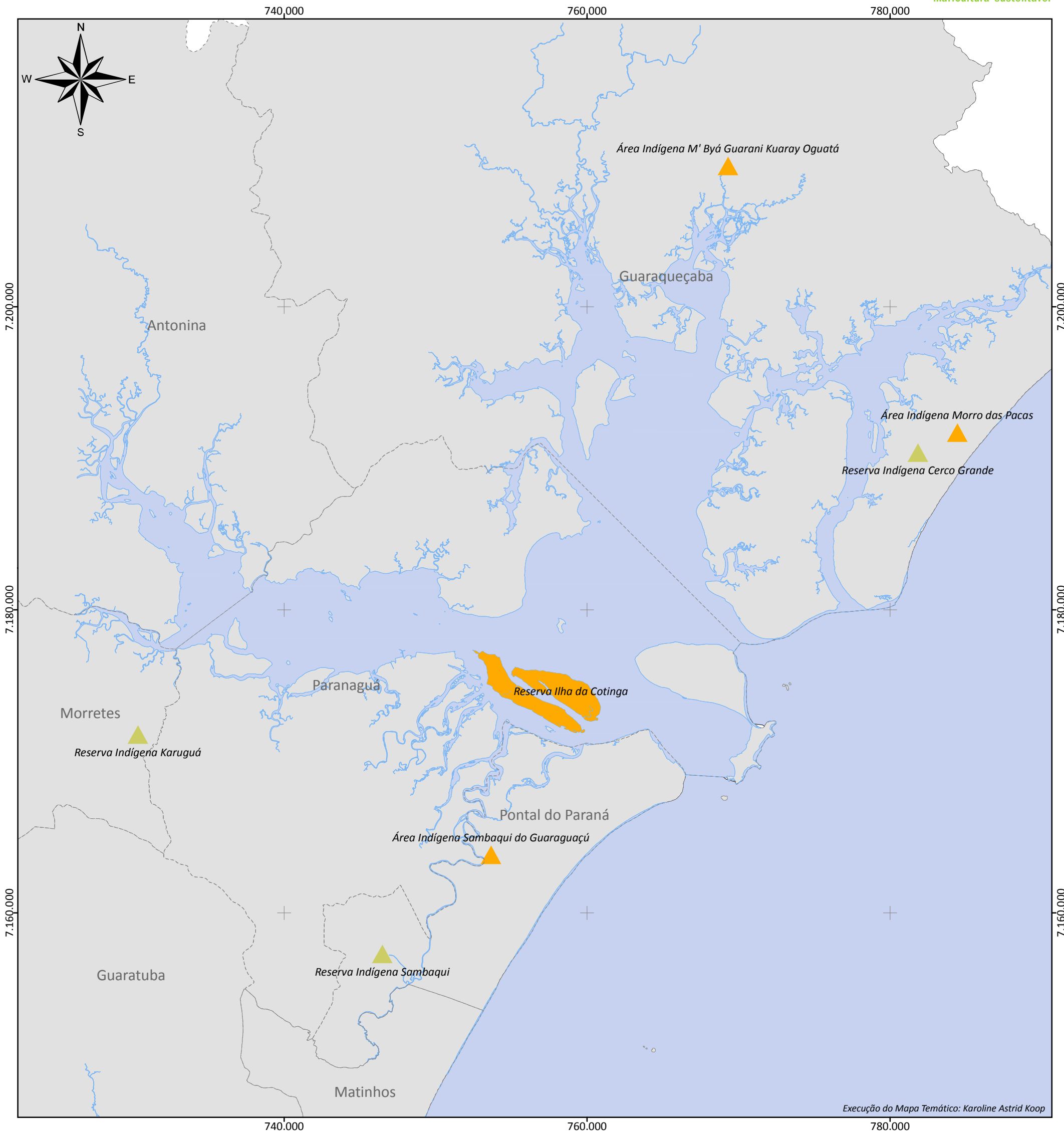


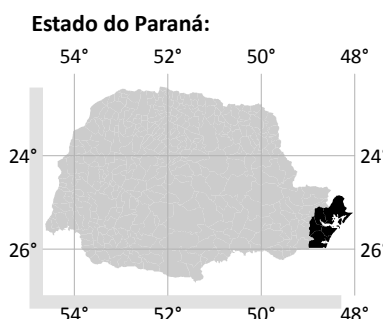
Localização de Reservas Indígenas no Litoral Paranaense



Execução do Mapa Temático: Karoline Astrid Koop

Plano Local de Desenvolvimento da Maricultura do Estado do Paraná

- Legenda:**
- Áreas indígenas não demarcadas - FUNAI
 - Áreas indígenas não demarcadas - ITCG
 - Áreas indígenas demarcadas - ITCG
 - Municípios de Estudo do PLDM
 - Divisa Estadual



Escala: 1:250.000
0 2,5 5 10 km

PROJEÇÃO UNIVERSAL
TRANSVERSA DE MERCATOR
Zona 22 Sul

Datum Horizontal: SAD69
Datum Vertical: Imbituba, SC.

Origem da quilometragem UTM:
Equador acrescido de 10.000 km e
Meridiano 51°W Gr. acrescido de 500 km

Fonte dos Dados:

- Divisão Política Administrativa do Paraná - ITCG, 2007
- Áreas indígenas não demarcadas - FUNAI, 2010
- Áreas indígenas não demarcadas e demarcadas - Assessoria para Assuntos Indígenas, ITCG, 2008

Execução:

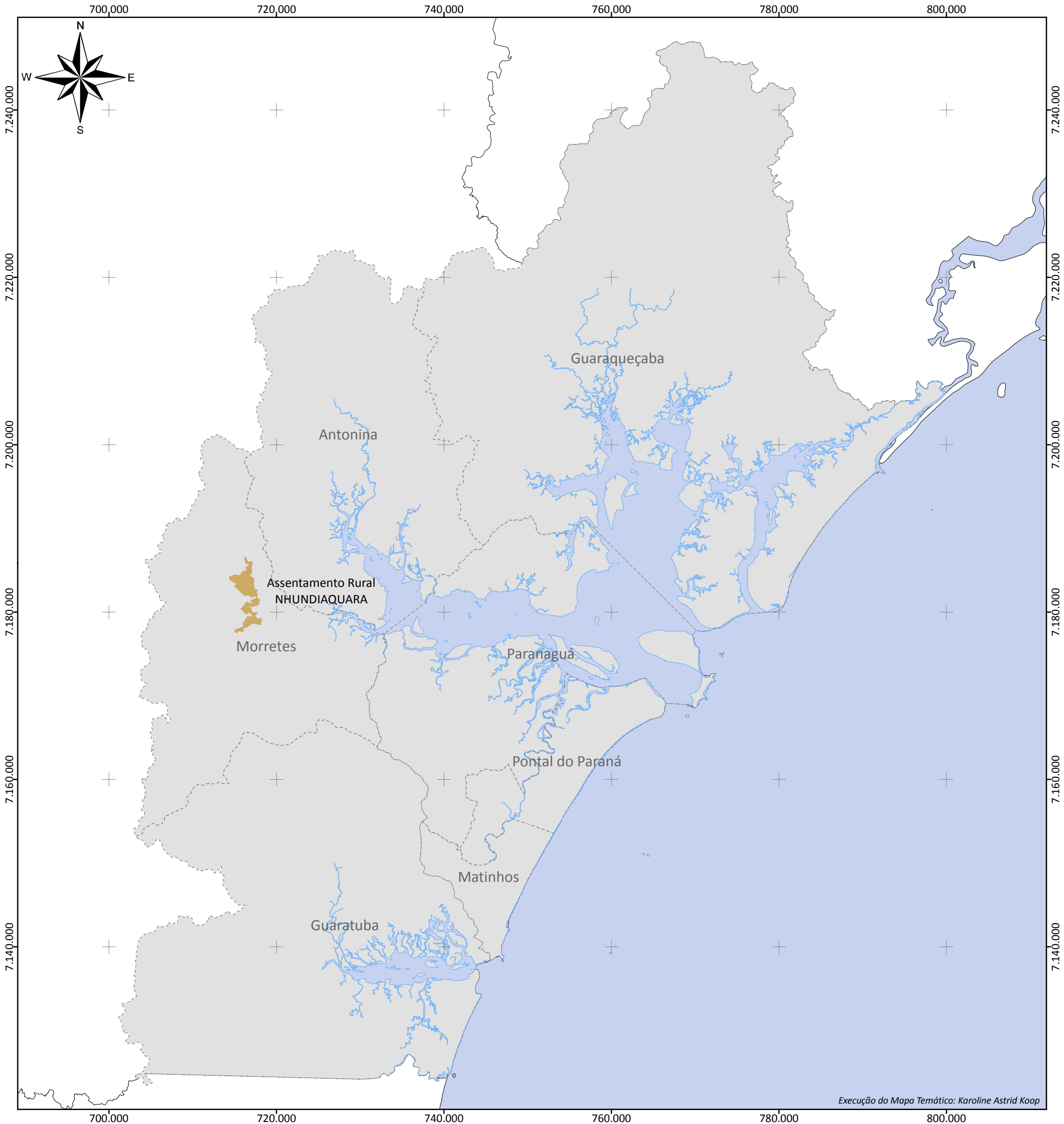


Realização:

Ministério da
Pesca e Aquicultura



Assentamento Rural na Área de Abrangência do PLDM

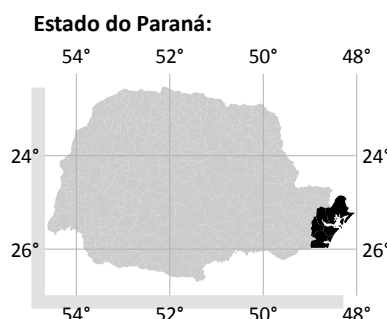


Execução do Mapa Temático: Karoline Astrid Koop

Plano Local de Desenvolvimento da Maricultura do Estado do Paraná

Escala: 1:450.000
 0 3,75 7,5 15 km

- Legenda:**
- Assentamentos Rurais
 - Municípios de Estudo do PLDM
 - Divisa Estadual



PROJEÇÃO UNIVERSAL
 TRANSVERSA DE MERCATOR
 Zona 22 Sul

Datum Horizontal: SAD69
 Datum Vertical: Imbituba, SC.

Origem da quilometragem UTM:
 Equador acrescido de 10.000 km e
 Meridiano 51°W Gr. acrescido de 500 km

Fonte dos Dados:

Divisão Política Administrativa do Paraná - ITCG, 2007
 Assentamento Rural - ITCG, 2009

Execução:

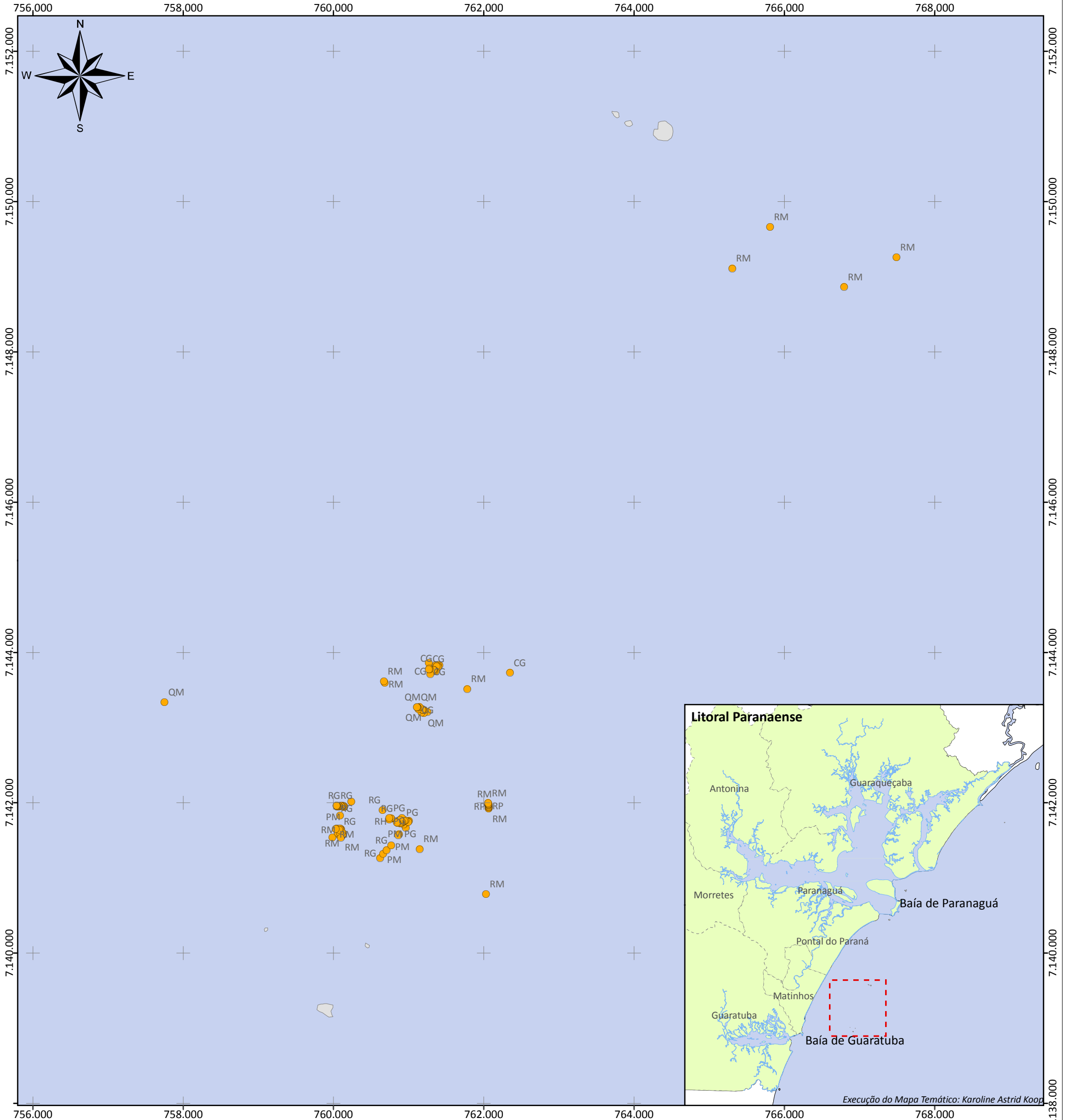


Realização:

Ministério da
 Pesca e Aquicultura

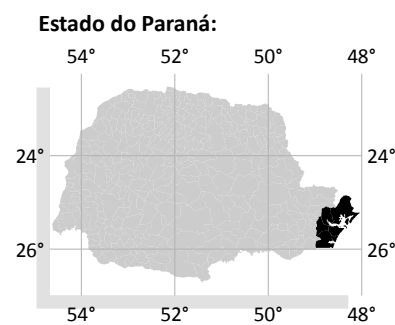


Localização das Estruturas de Recifes Artificiais Marinhos Existentes no Litoral do Paraná



Plano Local de Desenvolvimento da Maricultura do Estado do Paraná

- Legenda:**
- Recifes Artificiais Existentes
 - Baías
 - Municípios de Estudo do PLDM



Escala: 1:50.000

PROJEÇÃO UNIVERSAL
TRANSVERSA DE MERCATOR
Zona 22 Sul

Datum Horizontal: SAD69
Datum Vertical: Imbituba, SC.

Origem da quilometragem UTM:
Equador acrescido de 10.000 km e
Meridiano 51°W Gr. acrescido de 500 km

Fonte dos Dados:

Divisão Política Administrativa do Paraná - ITCG, 2007
Estruturas de Recifes Existentes - ECOPLAN, 1997

Execução:

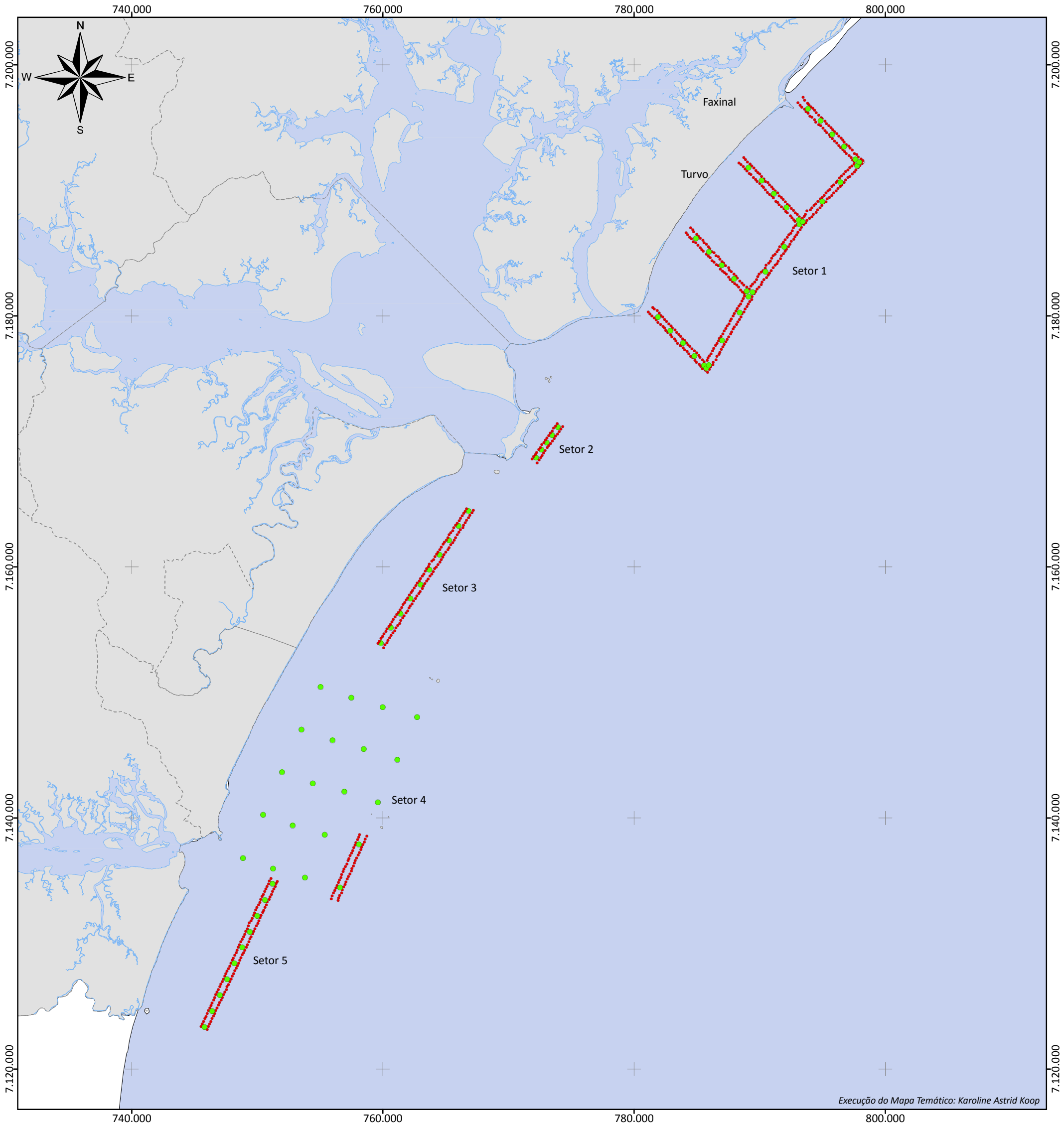


Realização:

Ministério da
Pesca e Aquicultura



Localização Prevista das Estruturas de Recifes de Recrutamento Larval - RRL - e Sistemas Anti-Arrasto - SAA - no Litoral do Paraná

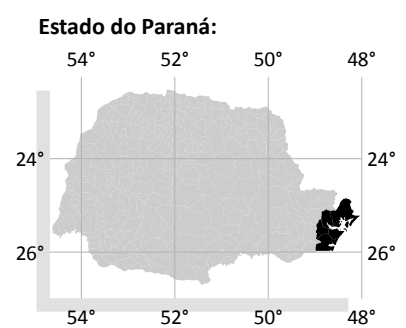


Execução do Mapa Temático: Karoline Astrid Koop

Plano Local de Desenvolvimento da Maricultura do Estado do Paraná

- Legenda:**
- Recifes Artificiais
 - RRL - 120 unidades
 - SAA - 1 ou 2 unidades
 - Baias
 - Municípios de Estudo do PLDM

Escala: 1:300.000
 0 2,5 5 10 km



PROJEÇÃO UNIVERSAL TRANSVERSA DE MERCATOR
 Zona 22 Sul
 Datum Horizontal: SAD69
 Datum Vertical: Imbituba, SC.
 Origem da quilometragem UTM:
 Equador acrescido de 10.000 km e Meridiano 51°W Gr. acrescido de 500 km

Fonte dos Dados:

Divisão Política Administrativa do Paraná - ITCG, 2007
 Recifes de Recrutamento Larval e Sistemas Anti-Arrasto - Programa REBIMAR, 2010

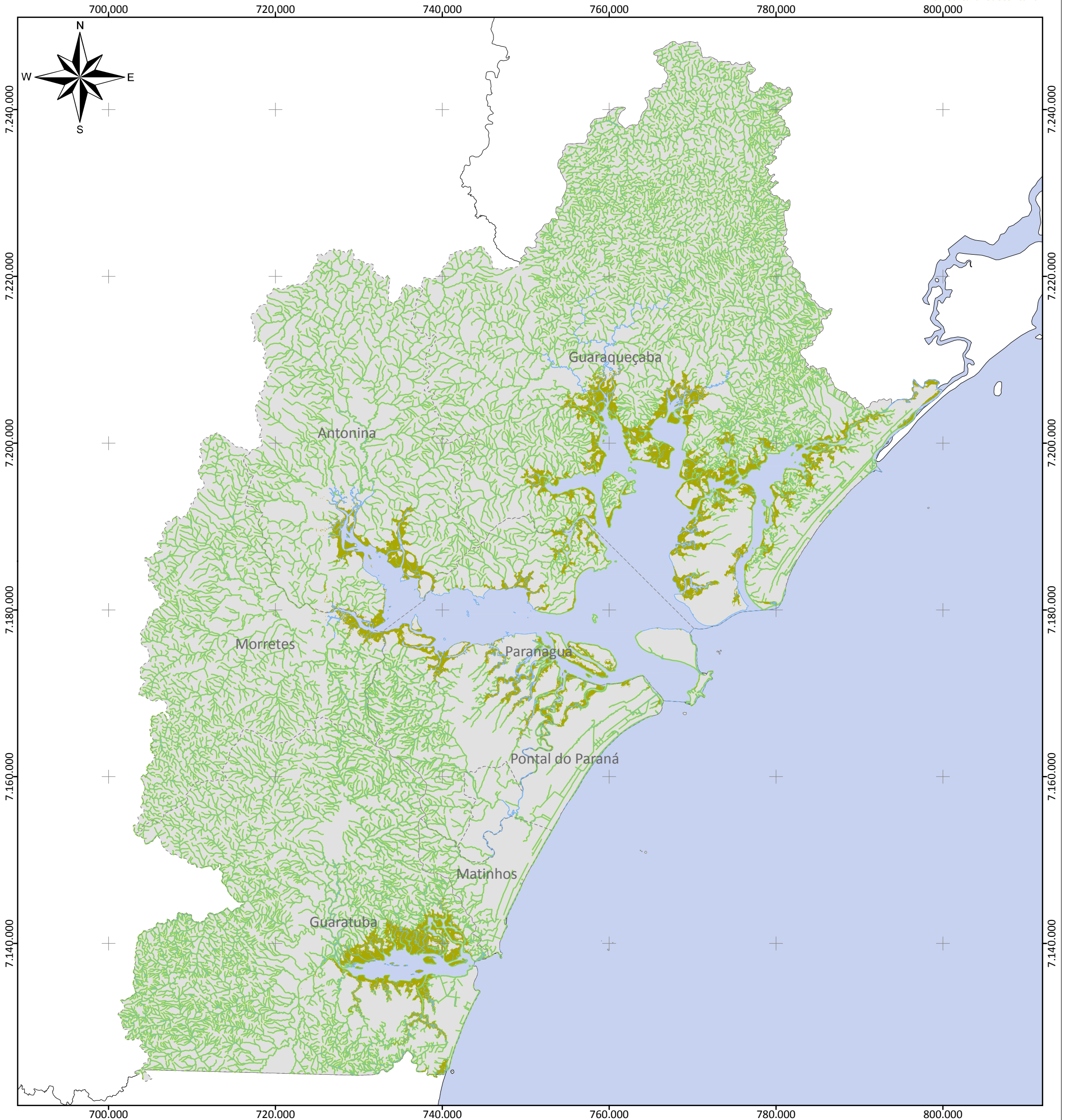
Execução:



Realização:

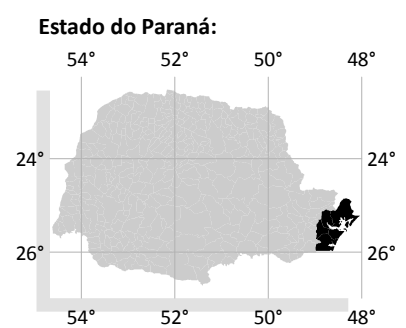
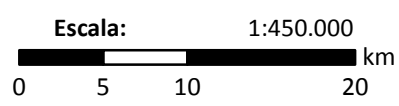


Áreas de Preservação Permanente na Área de Estudo do PLDM



Plano Local de Desenvolvimento da Maricultura do Estado do Paraná

- Legenda:**
- Áreas de Preservação Permanente
 - Manguezais
 - Limite Aproximado
 - Faixa Marginal de Rios
 - Limite Aproximado
 - Hidrografia
 - Municípios de Estudo do PLDM
 - Divisa Estadual



PROJEÇÃO UNIVERSAL
TRANSVERSA DE MERCATOR
Zona 22 Sul

Datum Horizontal: SAD69
Datum Vertical: Imbituba, SC.

Origem da quilometragem UTM:
Equador acrescido de 10.000 km e
Meridiano 51°W Gr. acrescido de 500 km

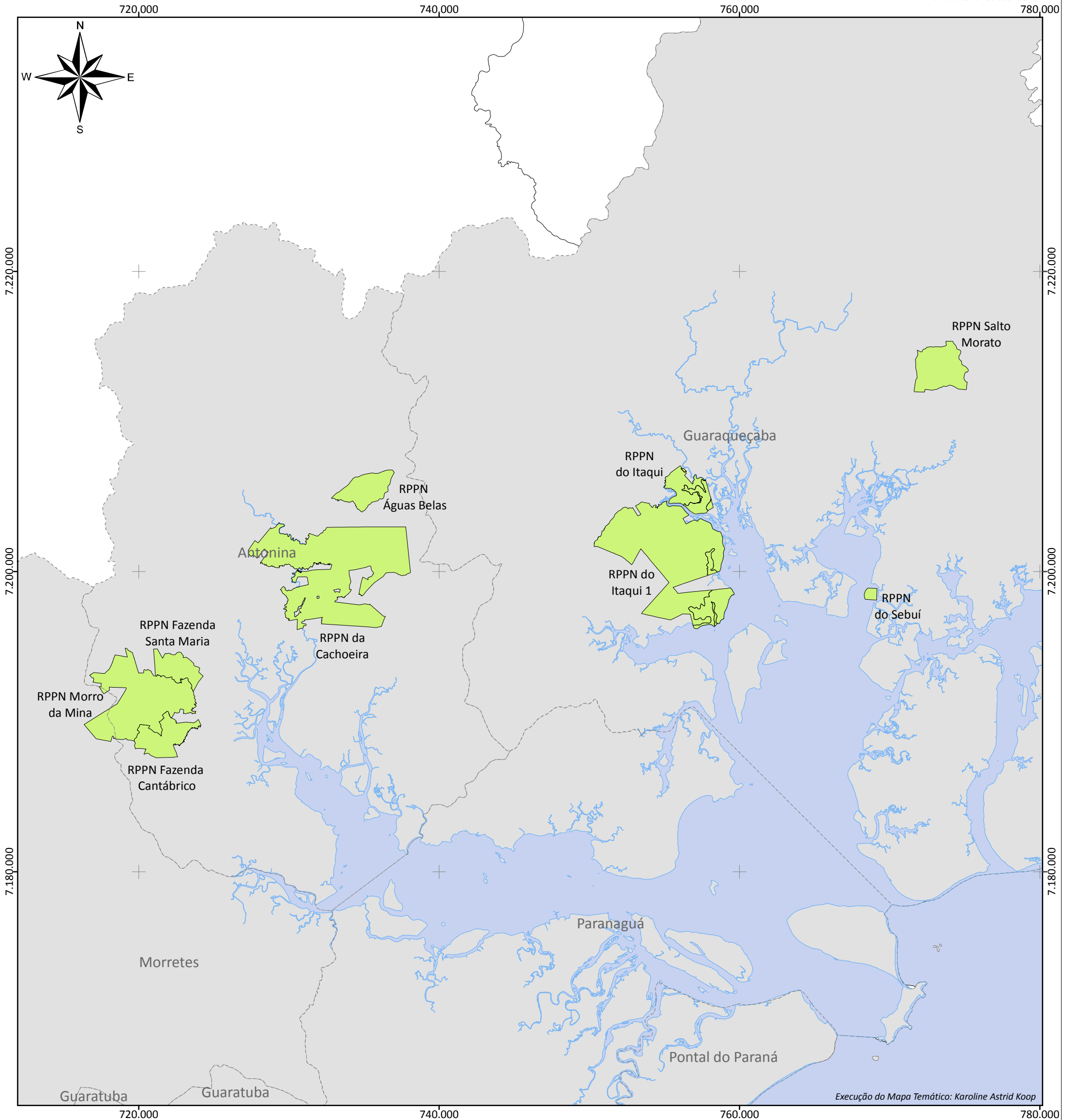
Fonte dos Dados:

- Divisão Política Administrativa do Paraná - ITCG, 2007
- Uso do Solo - Programa Pró-Atlântica, 2005

Execução:

Realização:

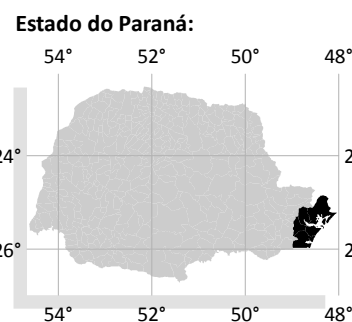
Reservas Particulares do Patrimônio Natural



Execução do Mapa Temático: Karoline Astrid Koop

Plano Local de Desenvolvimento da Maricultura do Estado do Paraná

Escala: 1:250.000
 0 2,5 5 10 km



- Legenda:**
- Reserva Particular do Patrimônio Natural
 - Municípios de Estudo do PLDM
 - Divisa Estadual

Fonte dos Dados:

Divisão Política Administrativa do Paraná - ITCG, 2007
 RPPNs - IBAMA, 2010 e SPVS, 2009

Execução:

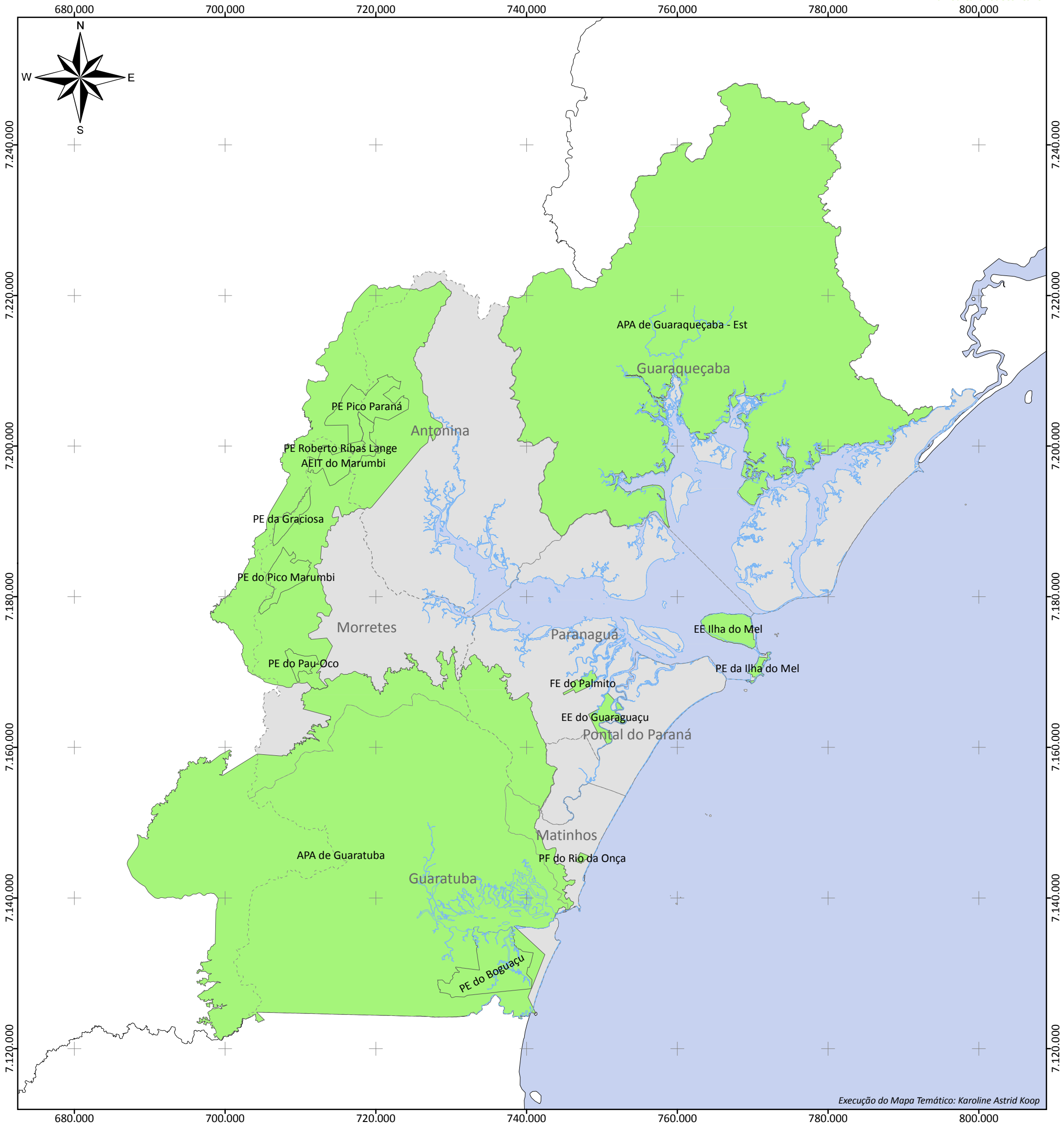


Realização:

Ministério da Pesca e Aquicultura



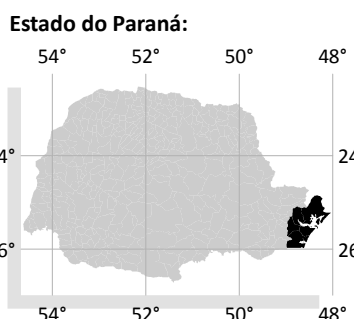
Unidades de Conservação de Gestão Estadual na Área de Abrangência do PLDM



Execução do Mapa Temático: Karoline Astrid Koop

Plano Local de Desenvolvimento da Maricultura do Estado do Paraná

Escala: 1:500.000
0 5 10 20 km



PROJEÇÃO UNIVERSAL
TRANSVERSA DE MERCATOR
Zona 22 Sul

Datum Horizontal: SAD69
Datum Vertical: Imbituba, SC.

Origem da quilometragem UTM:
Equador acrescido de 10.000 km e
Meridiano 51°W Gr. acrescido de 500 km

- Legenda:**
- UC de Gestão Estadual
 - Municípios de Estudo do PLDM
 - Divisa Estadual

Fonte dos Dados:

Divisão Política Administrativa do Paraná - ITCG, 2007
Unidades de Conservação - IBAMA, 2010

Execução:

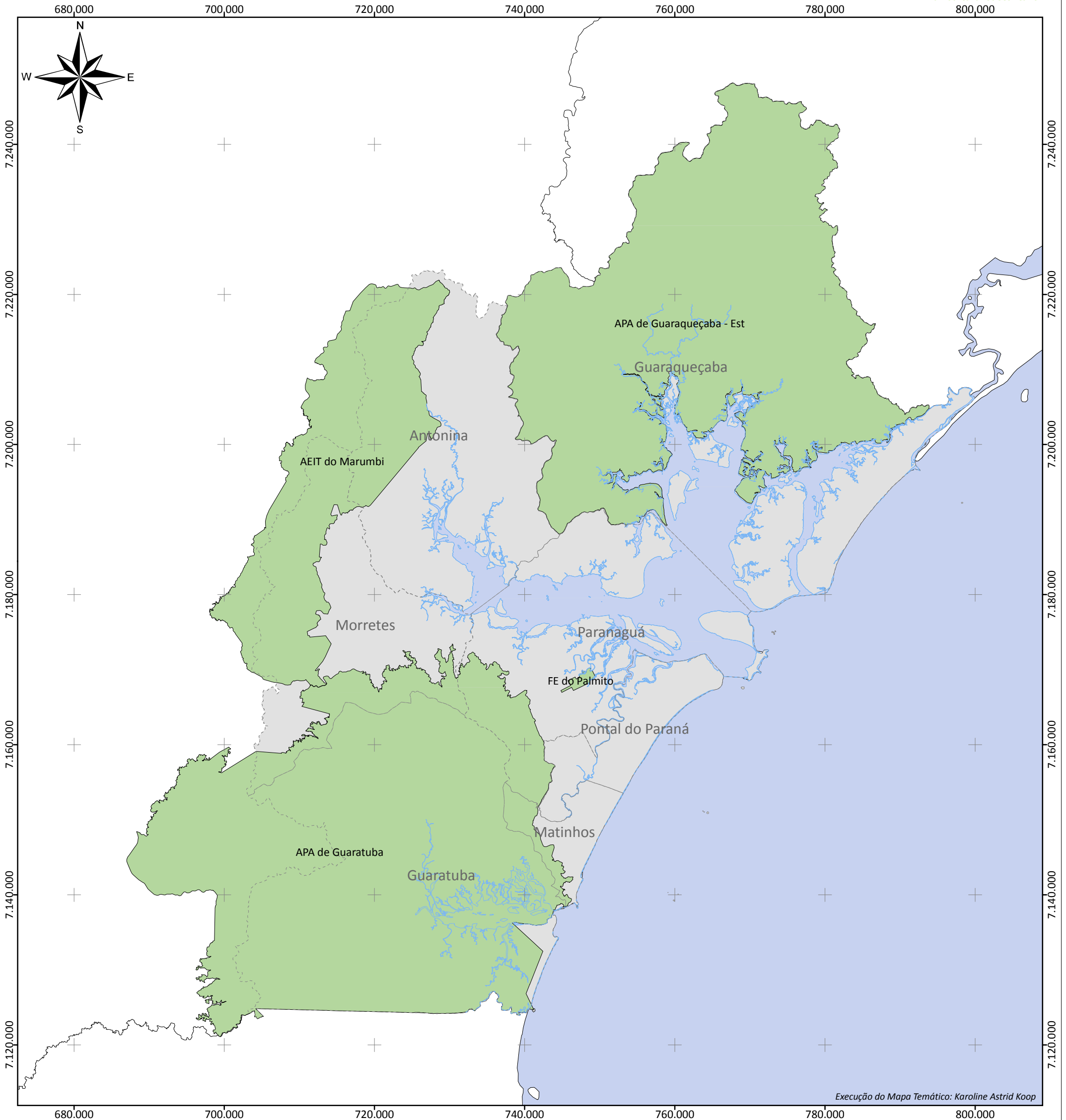


Realização:

Ministério da
Pesca e Aquicultura



Unidades de Conservação de Uso Sustentável de Gestão Estadual na Área de Abrangência do PLDM

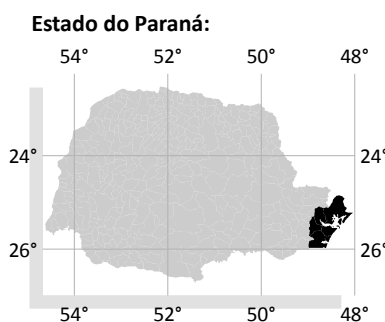


Execução do Mapa Temático: Karoline Astrid Koop

Plano Local de Desenvolvimento da Maricultura do Estado do Paraná

- Legenda:**
- UCUS de Gestão Estadual
 - Municípios de Estudo do PLDM
 - Divisa Estadual

Escala: 1:500.000



PROJEÇÃO UNIVERSAL
TRANSVERSA DE MERCATOR
Zona 22 Sul

Datum Horizontal: SAD69
Datum Vertical: Imbituba, SC.

Origem da quilometragem UTM:
Equador acrescido de 10.000 km e
Meridiano 51°W Gr. acrescido de 500 km

Fonte dos Dados:

Divisão Política Administrativa do Paraná - ITCG, 2007
Unidades de Conservação - IBAMA, 2010

Execução:

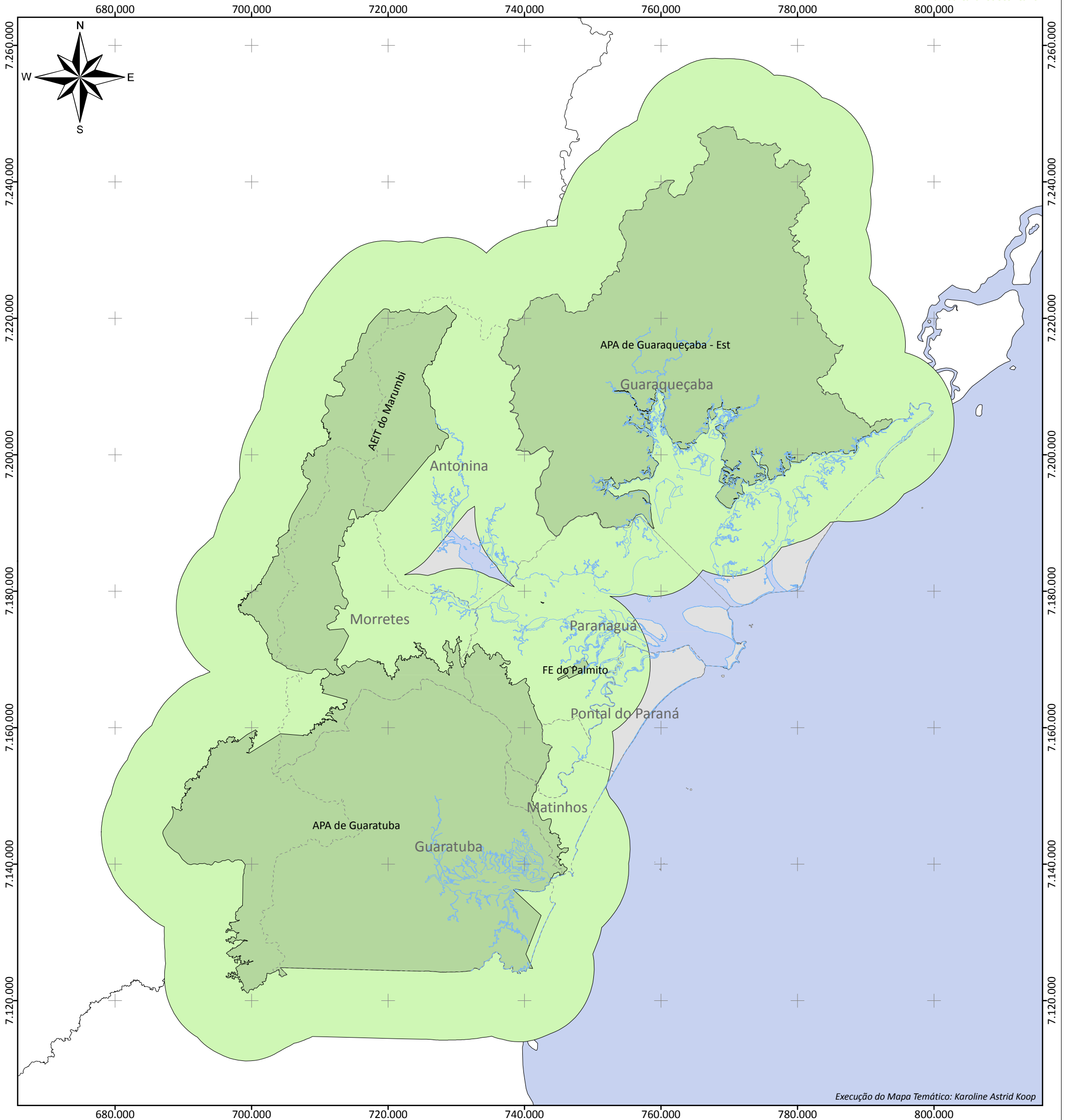


Realização:

Ministério da
Pesca e Aquicultura



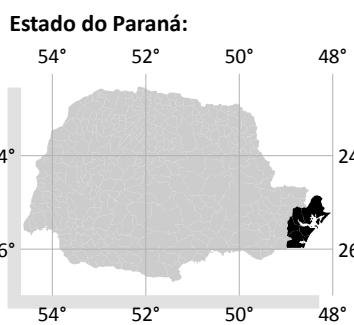
Unidades de Conservação de Uso Sustentável de Gestão Estadual e Áreas Circundantes na Região do PLDM



Execução do Mapa Temático: Karoline Astrid Koop

Plano Local de Desenvolvimento da Maricultura do Estado do Paraná

Escala: 1:550.000
0 5 10 20 km



- Legenda:**
- UCUS de Gestão Estadual
 - Área Circundante de 10 km - Res. CONAMA 13/90
 - Municípios de Estudo do PLDM
 - Divisa Estadual

Fonte dos Dados:

Divisão Política Administrativa do Paraná - ITCG, 2007
Unidades de Conservação - IBAMA, 2010

Execução:

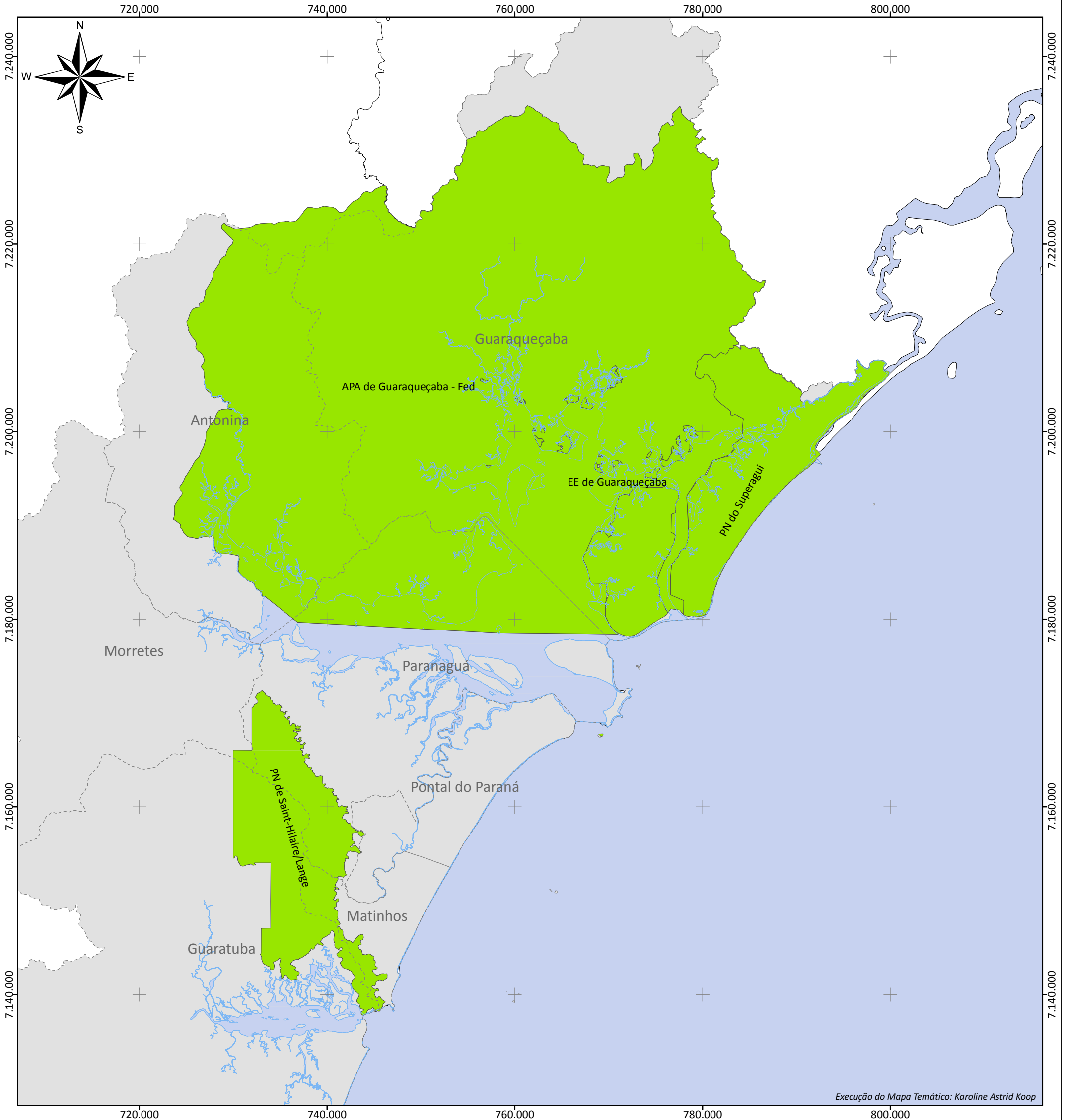


Realização:



PROJEÇÃO UNIVERSAL TRANSVERSA DE MERCATOR
Zona 22 Sul
Datum Horizontal: SAD69
Datum Vertical: Imbituba, SC.
Origem da quilometragem UTM:
Equador acrescido de 10.000 km e Meridiano 51°W Gr. acrescido de 500 km

Unidades de Conservação de Gestão Federal na Área de Abrangência do PLDM



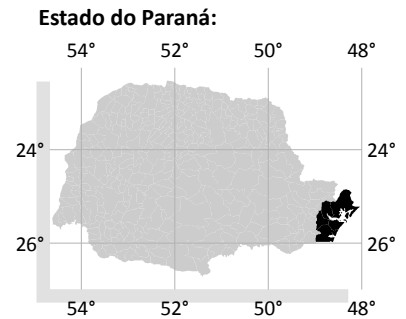
Execução do Mapa Temático: Karoline Astrid Koop

Plano Local de Desenvolvimento da Maricultura do Estado do Paraná

Legenda:

- UC de Gestão Federal
- Municípios de Estudo do PLDM
- Divisa Estadual

Escala: 1:400.000



PROJEÇÃO UNIVERSAL
TRANSVERSA DE MERCATOR
Zona 22 Sul

Datum Horizontal: SAD69
Datum Vertical: Imbituba, SC.

Origem da quilometragem UTM:
Equador acrescido de 10.000 km e
Meridiano 51°W Gr. acrescido de 500 km

Fonte dos Dados:

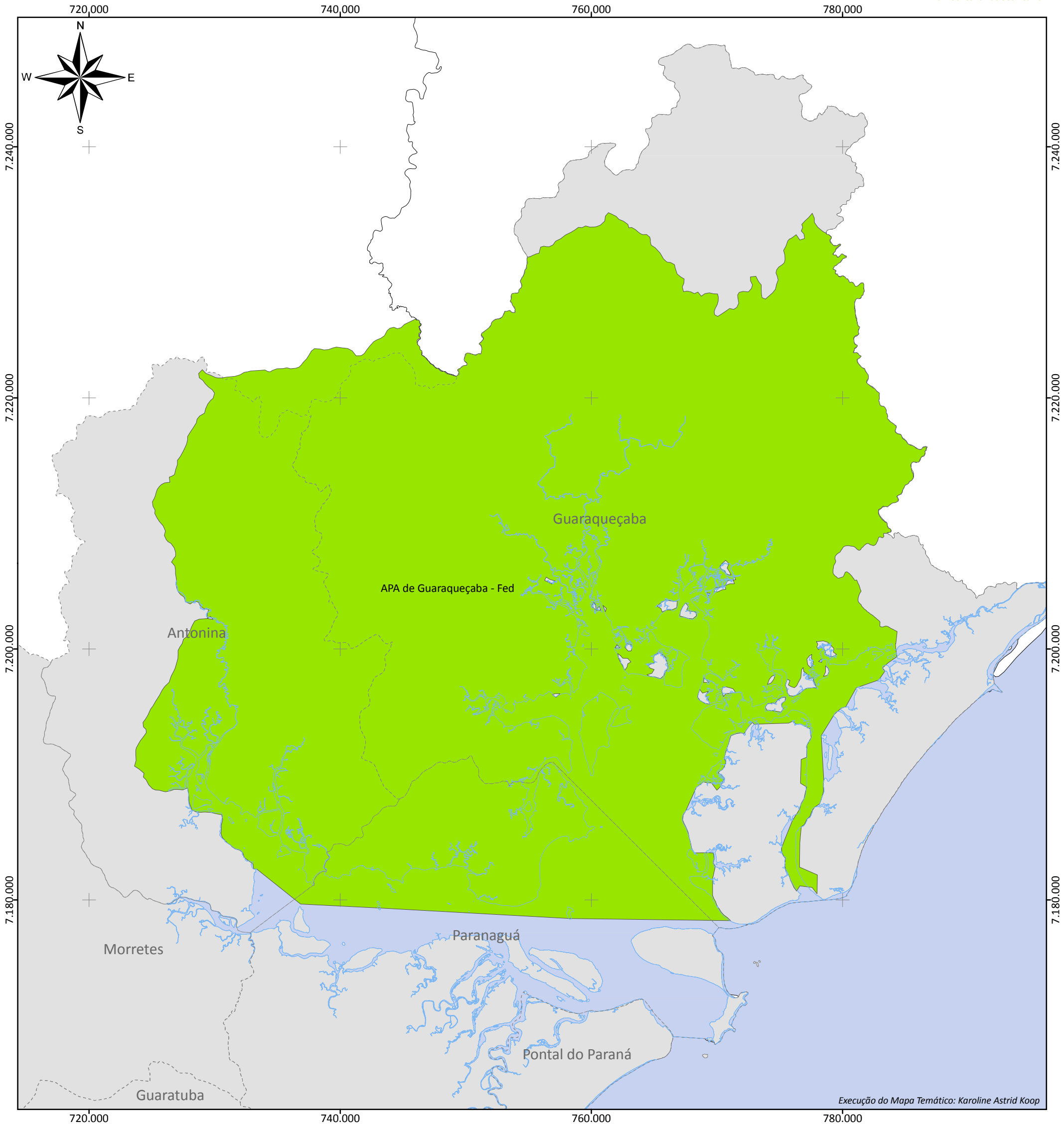
Divisão Política Administrativa do Paraná - ITCG, 2007

Unidades de Conservação - IBAMA, 2010

Execução:

Realização:

Unidades de Conservação de Uso Sustentável de Gestão Federal na Área de Abrangência do PLDM

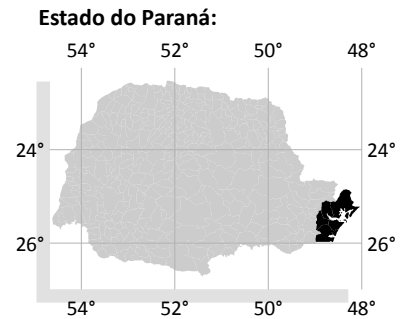


Execução do Mapa Temático: Karoline Astrid Koop

Plano Local de Desenvolvimento da Maricultura do Estado do Paraná

- Legenda:**
- UCUS de Gestão Federal
 - Municípios de Estudo do PLDM
 - Divisa Estadual
 - UC de Gestão Federal

Escala: 1:300.000
 0 2,5 5 10 km



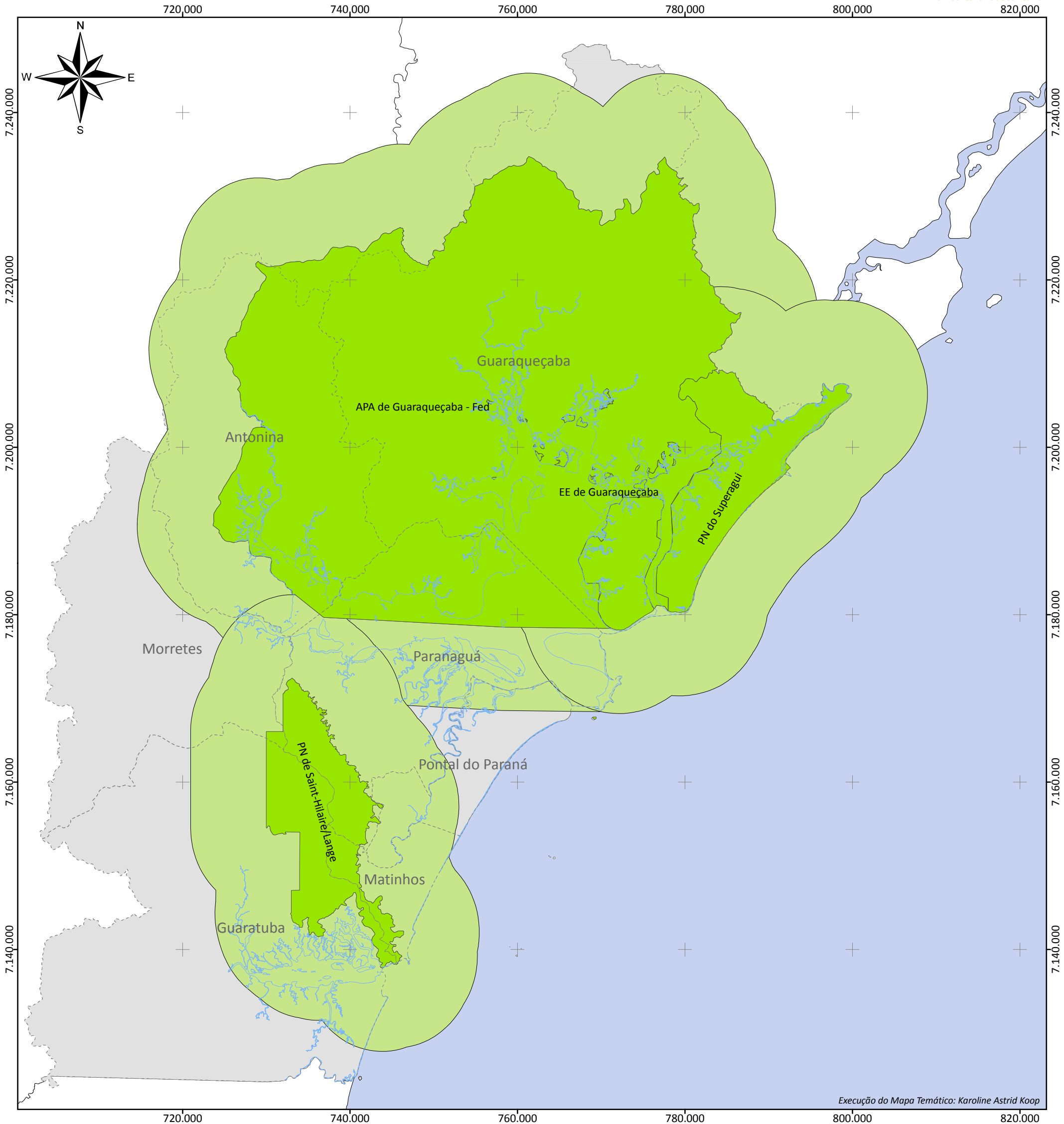
PROJEÇÃO UNIVERSAL TRANSVERSA DE MERCATOR
 Zona 22 Sul
 Datum Horizontal: SAD69
 Datum Vertical: Imbituba, SC.
 Origem da quilometragem UTM:
 Equador acrescido de 10.000 km e Meridiano 51°W Gr. acrescido de 500 km

Fonte dos Dados:
 Divisão Política Administrativa do Paraná - ITCG, 2007
 Unidades de Conservação - IBAMA, 2010

Execução:

Realização:

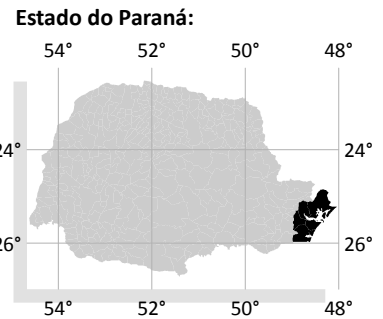
Unidades de Conservação de Gestão Federal e Áreas Circundantes na Região do PLDM



Execução do Mapa Temático: Karoline Astrid Koop

Plano Local de Desenvolvimento da Maricultura do Estado do Paraná

- Legenda:**
- UC de Gestão Federal
 - Área Circundante de 10 km - Res. CONAMA 13/90
 - Municípios de Estudo do PLDM
 - Divisa Estadual



Escala: 1:450.000
0 3,75 7,5 15 km

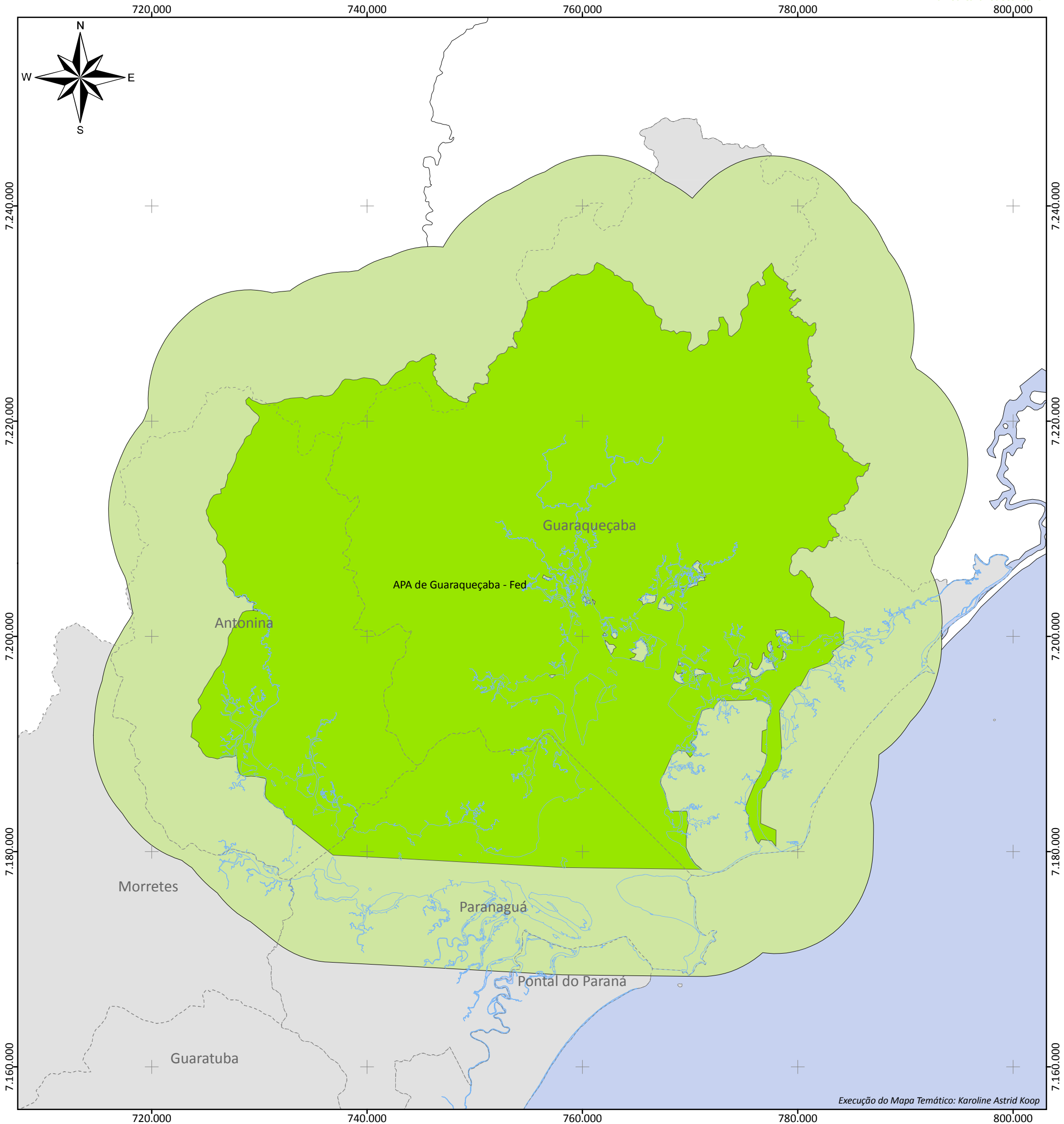
PROJEÇÃO UNIVERSAL TRANSVERSA DE MERCATOR
Zona 22 Sul
Datum Horizontal: SAD69
Datum Vertical: Imbituba, SC.
Origem da quilometragem UTM:
Equador acrescido de 10.000 km e Meridiano 51°W Gr. acrescido de 500 km

Fonte dos Dados:
Divisão Política Administrativa do Paraná - ITCG, 2007
Unidades de Conservação - IBAMA, 2010

Execução:

Realização:

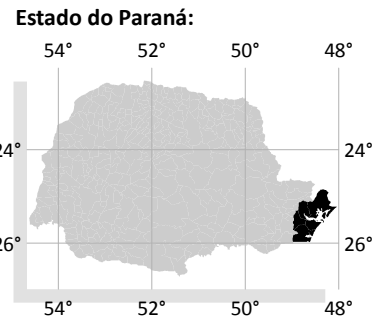
Unidades de Conservação de Uso Sustentável de Gestão Federal e Áreas Circundantes na Região do PLDM



Execução do Mapa Temático: Karoline Astrid Koop

Plano Local de Desenvolvimento da Maricultura do Estado do Paraná

- Legenda:**
- UCUS de Gestão Federal
 - Área Circundante de 10 km - Res. CONAMA 13/90
 - Municípios de Estudo do PLDM
 - Divisa Estadual



Escala: 1:350.000
 0 2,5 5 10 km

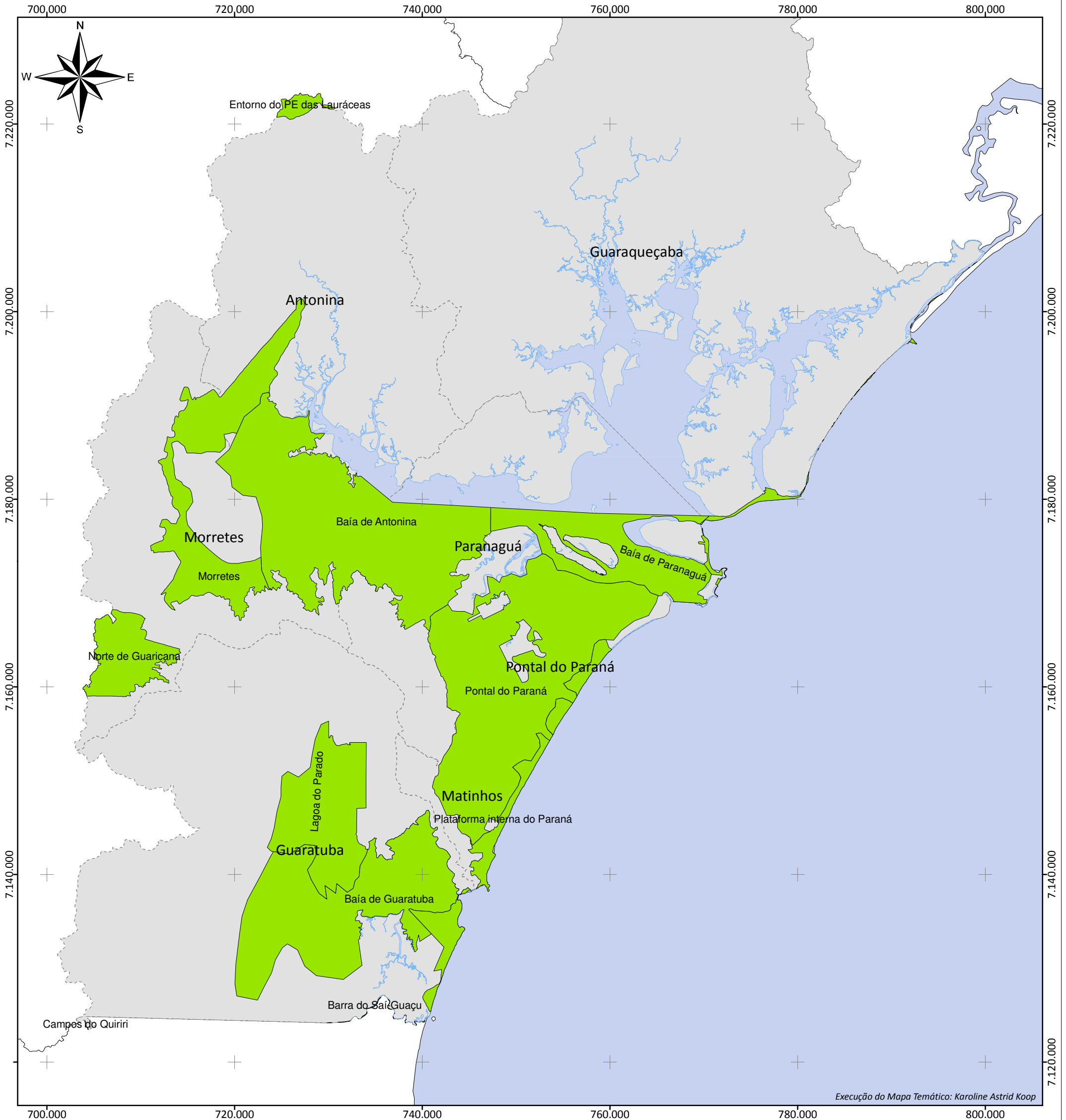
PROJEÇÃO UNIVERSAL
 TRANSVERSA DE MERCATOR
 Zona 22 Sul
 Datum Horizontal: SAD69
 Datum Vertical: Imbituba, SC.
 Origem da quilometragem UTM:
 Equador acrescido de 10.000 km e
 Meridiano 51°W Gr. acrescido de 500 km

Fonte dos Dados:
 Divisão Política Administrativa do Paraná - ITCG, 2007
 Unidades de Conservação - IBAMA, 2010

Execução:

Realização:

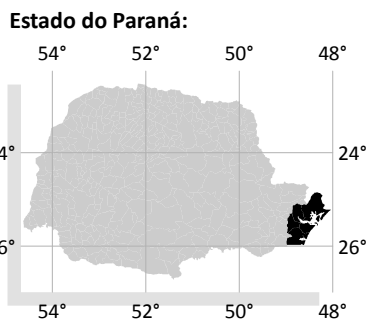
Áreas Prioritárias para Conservação do Bioma Mata Atlântica



Execução do Mapa Temático: Karoline Astrid Koop

Plano Local de Desenvolvimento da Maricultura do Estado do Paraná

Escala: 1:400.000
 0 3,75 7,5 15 km



PROJEÇÃO UNIVERSAL
 TRANSVERSA DE MERCATOR
 Zona 22 Sul

Datum Horizontal: SAD69
 Datum Vertical: Imbituba, SC.

Origem da quilometragem UTM:
 Equador acrescido de 10.000 km e
 Meridiano 51°W Gr. acrescido de 500 km

- Legenda:**
- Áreas Prioritárias para Conservação da Mata Atlântica
 - Municípios de Estudo do PLDM

Fonte dos Dados:

Divisão Política Administrativa do Paraná - ITCG, 2007
 Áreas Prioritárias para Conservação do bioma Mata Atlântica - MMA, 2004

Execução:



Realização:

Ministério da Pesca e Aquicultura

