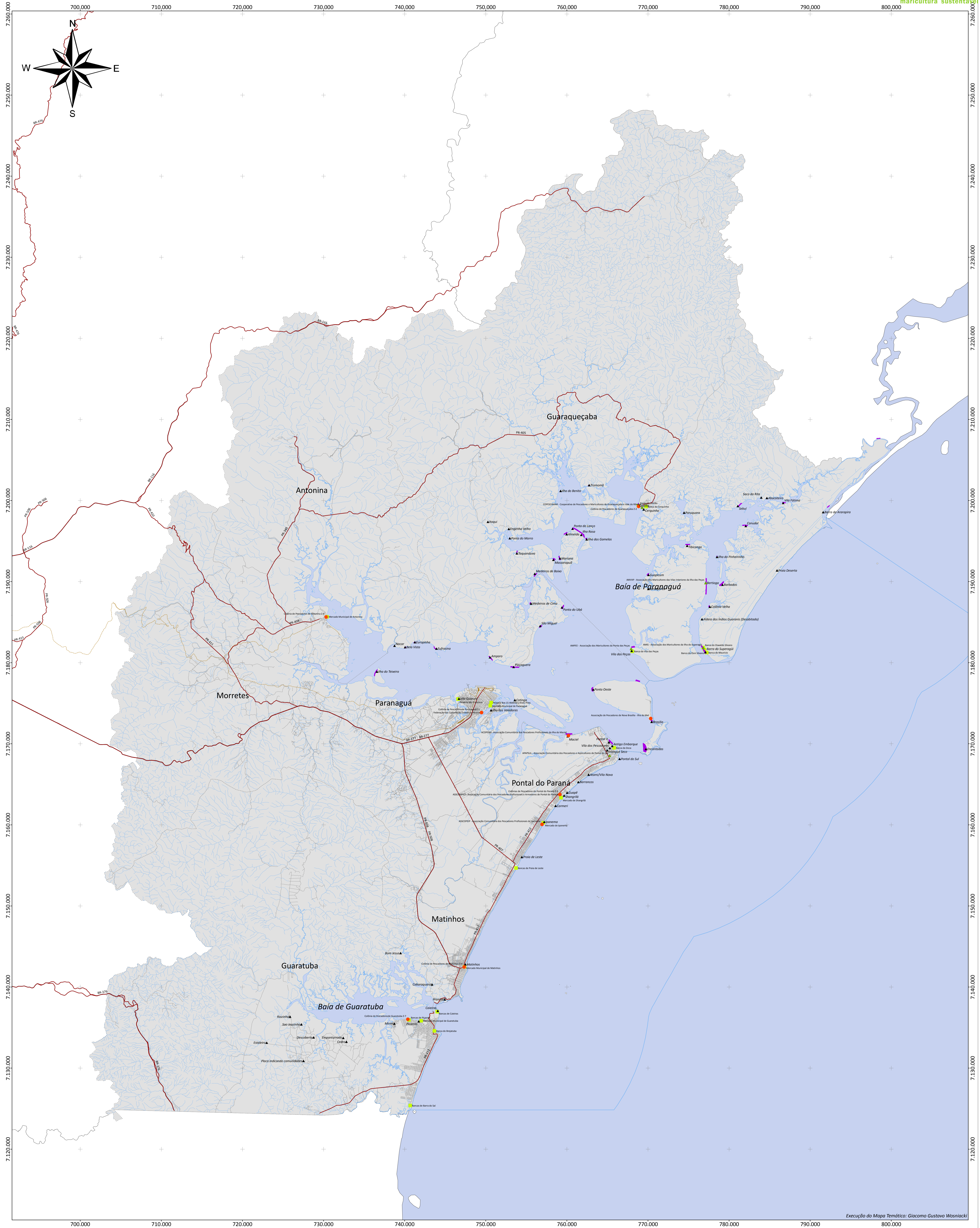


# Mapa 4



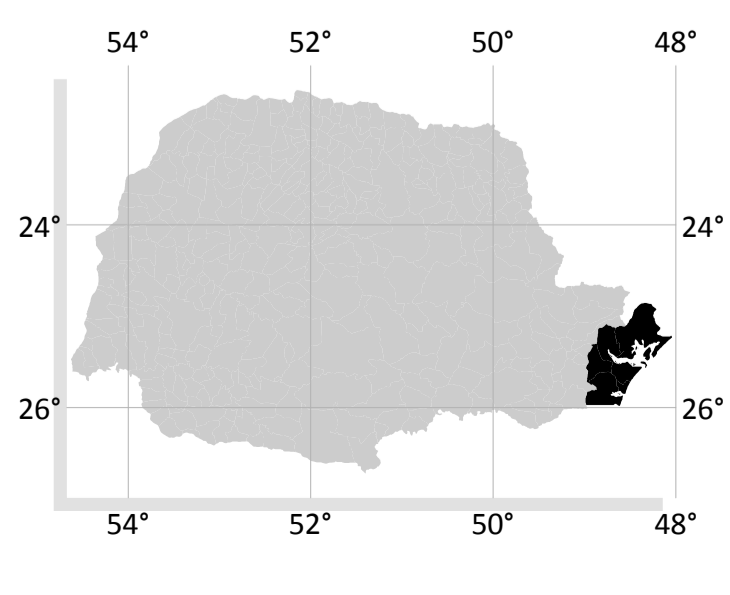
Execução do Mapa Temático: Giacomo Gustavo Wosniacki

## Plano Local de Desenvolvimento da Maricultura do Estado do Paraná

**Legenda:**

- ▲ Cooperativas e Associações de Maricultura
- Colônias e Associações de Pesca
- ▲ Comunidades Litorâneas
- ▲ Área de Fundeio das Embarcações dos Moradores
- Desembarque de Comércio de Pescado
- Rodovia
- Vias
- Área de Estudo do PLDM: Costa
- Baías
- Hidrografia
- Municípios de Estudo do PLDM
- Divisa Estadual

### Estado do Paraná:



**Escala:** 1:150.000  
0 2.500 5.000 10.000 m

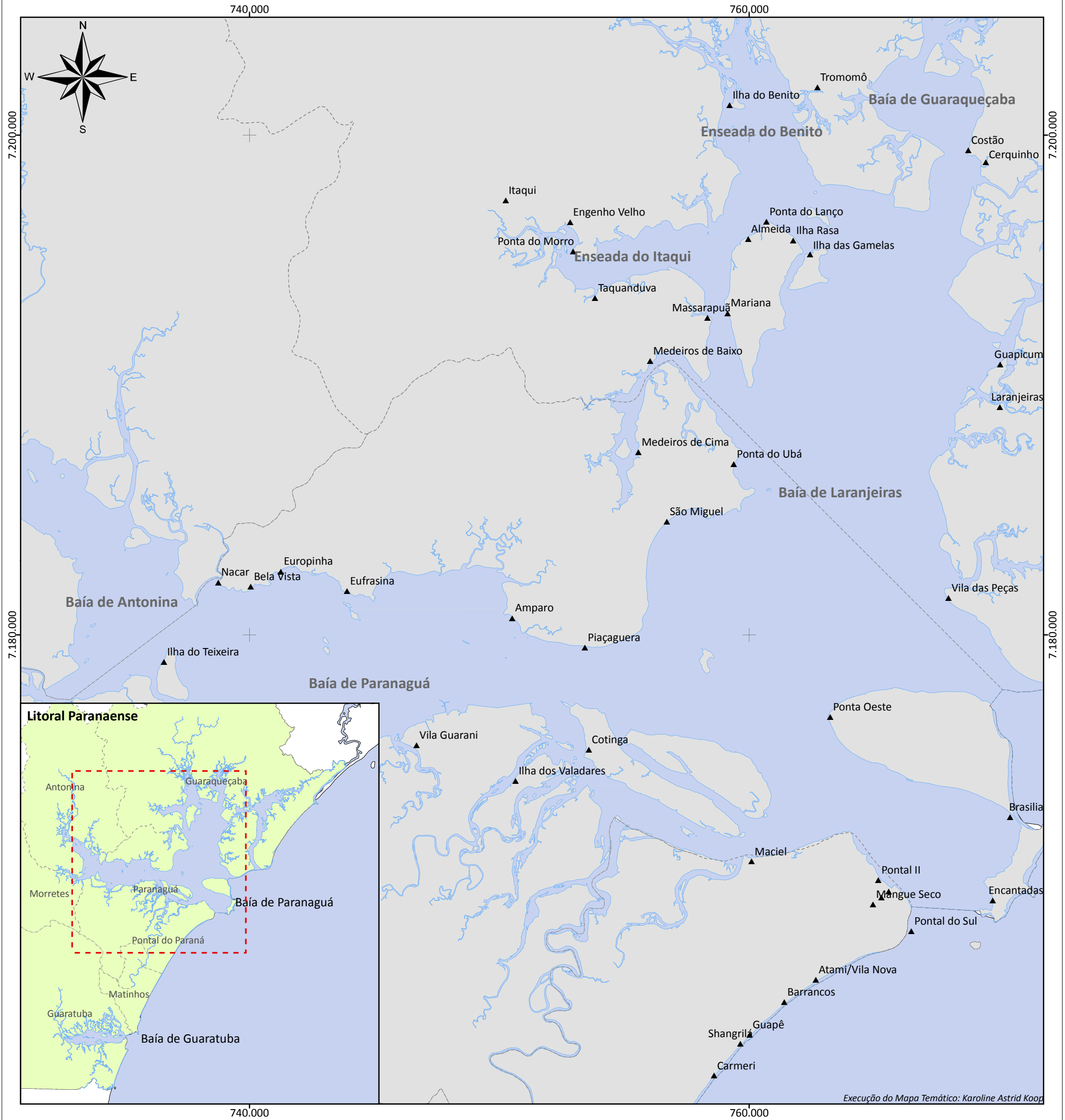
**Fonte dos Dados:**  
Divisão Política Administrativa do Paraná - ITOP, 2007

**Execução:**  
GHM  
Agricultura e Pesca

**Realização:**  
Ministério da Pesca e Aquicultura  
GOVERNO DO PARANÁ

PROJEÇÃO UNIVERSAL TRANSVERSA DE MERCATOR  
Zona 22 Sul  
Datum Horizontal: SAD69  
Datum Vertical: Imbituba, SC  
Origem do quilometragem UTM:  
Equador acrescido de 10.000 km e  
Meridiano 51°W Gr. acrescido de 500 km

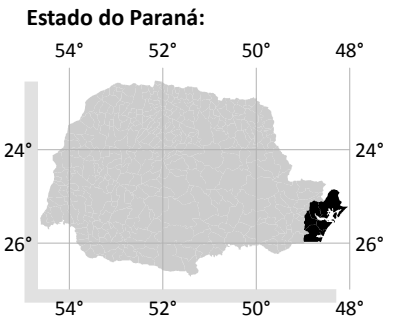
# Comunidades Litorâneas Pesqueiras das Baías de Antonina, Paranaguá e Laranjeiras



Execução do Mapa Temático: Karoline Astrid Koop

## Plano Local de Desenvolvimento da Maricultura do Estado do Paraná

Escala: 1:150.000  
0 1,5 3 6 km



- Legenda:**
- ▲ Comunidades Litorâneas
  - ☁ Baías
  - ☁ Municípios de Estado do PLDM

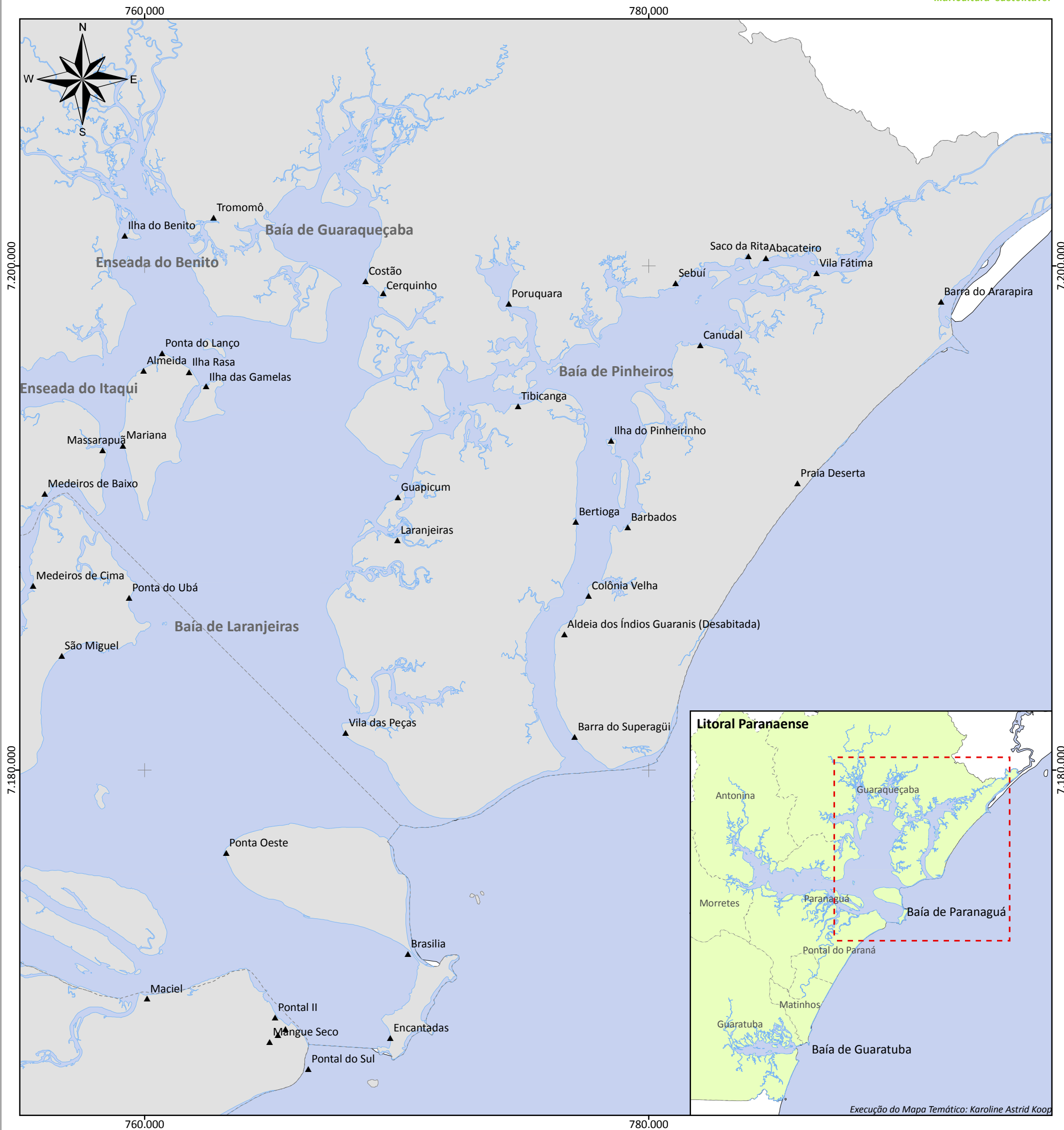
**Fonte dos Dados:**  
Divisão Política Administrativa do Paraná - ITCG, 2007  
Comunidades Litorâneas - Malheiros, H.Z.; Caldeira, G.A. & Mafra, T.V., 2010

**Execução:**

**Realização:**

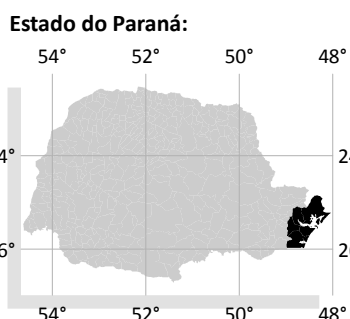
PROJEÇÃO UNIVERSAL TRANSVERSA DE MERCATOR Zona 22 Sul  
Datum Horizontal: SAD69 Datum Vertical: Imbituba, SC  
Origem da quilometragem UTM: Equador acrescido de 10.000 km e Meridiano 51°W Gr. acrescido de 500 km

# Comunidades Litorâneas Pesqueiras das Baías de Guaraqueçaba e Pinheiros



## Plano Local de Desenvolvimento da Maricultura do Estado do Paraná

Escala: 1:150.000  
 0 1,5 3 6 km



- Legenda:**
- ▲ Comunidades Litorâneas
  - Baías
  - Municípios de Estado do PLDM

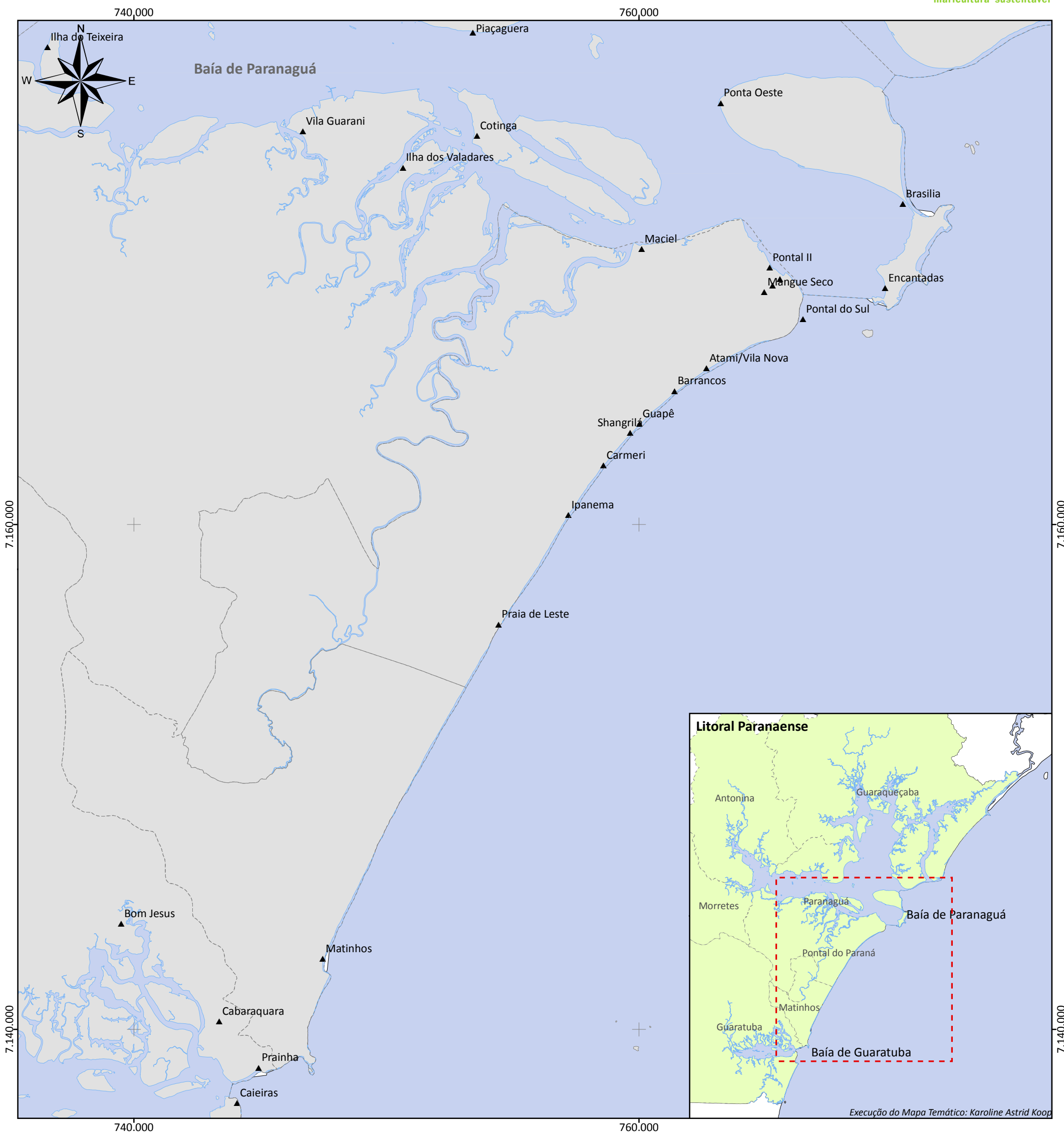
**Fonte dos Dados:**  
 Divisão Política Administrativa do Paraná - ITCG, 2007  
 Comunidades Litorâneas - Malheiros, H.Z.;  
 Caldeira, G.A. & Mafra, T.V., 2010

**Execução:**

**Realização:**

PROJEÇÃO UNIVERSAL  
 TRANSVERSA DE MERCATOR  
 Zona 22 Sul  
 Datum Horizontal: SAD69  
 Datum Vertical: Imbituba, SC.  
 Origem da quilometragem UTM:  
 Equador acrescido de 10.000 km e  
 Meridiano 51°W Gr. acrescido de 500 km

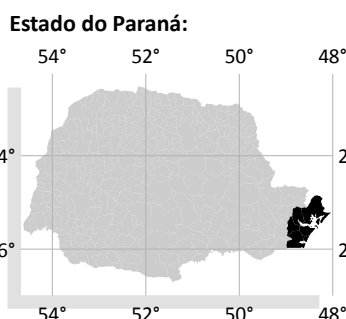
# Comunidades Litorâneas Pesqueiras em Pontal do Paraná e Matinhos



Execução do Mapa Temático: Karoline Astrid Koop

## Plano Local de Desenvolvimento da Maricultura do Estado do Paraná

Escala: 1:150.000  
0 1,5 3 6 km



PROJEÇÃO UNIVERSAL TRANSVERSA DE MERCATOR  
Zona 22 Sul

Datum Horizontal: SAD69  
Datum Vertical: Imbituba, SC.

Origem da quilometragem UTM:  
Equador acrescido de 10.000 km e Meridiano 51°W Gr. acrescido de 500 km

- Legenda:**
- ▲ comunidades\_litoraneas\_gtba
  - ▲ Comunidades Litorâneas
  - ☁ Baías
  - ☁ Municípios de Estado do PLDM

### Fonte dos Dados:

Divisão Política Administrativa do Paraná - ITCG, 2007  
Comunidades Litorâneas - Malheiros, H.Z.;  
Caldeira, G.A. & Mafra, T.V., 2010

### Execução:

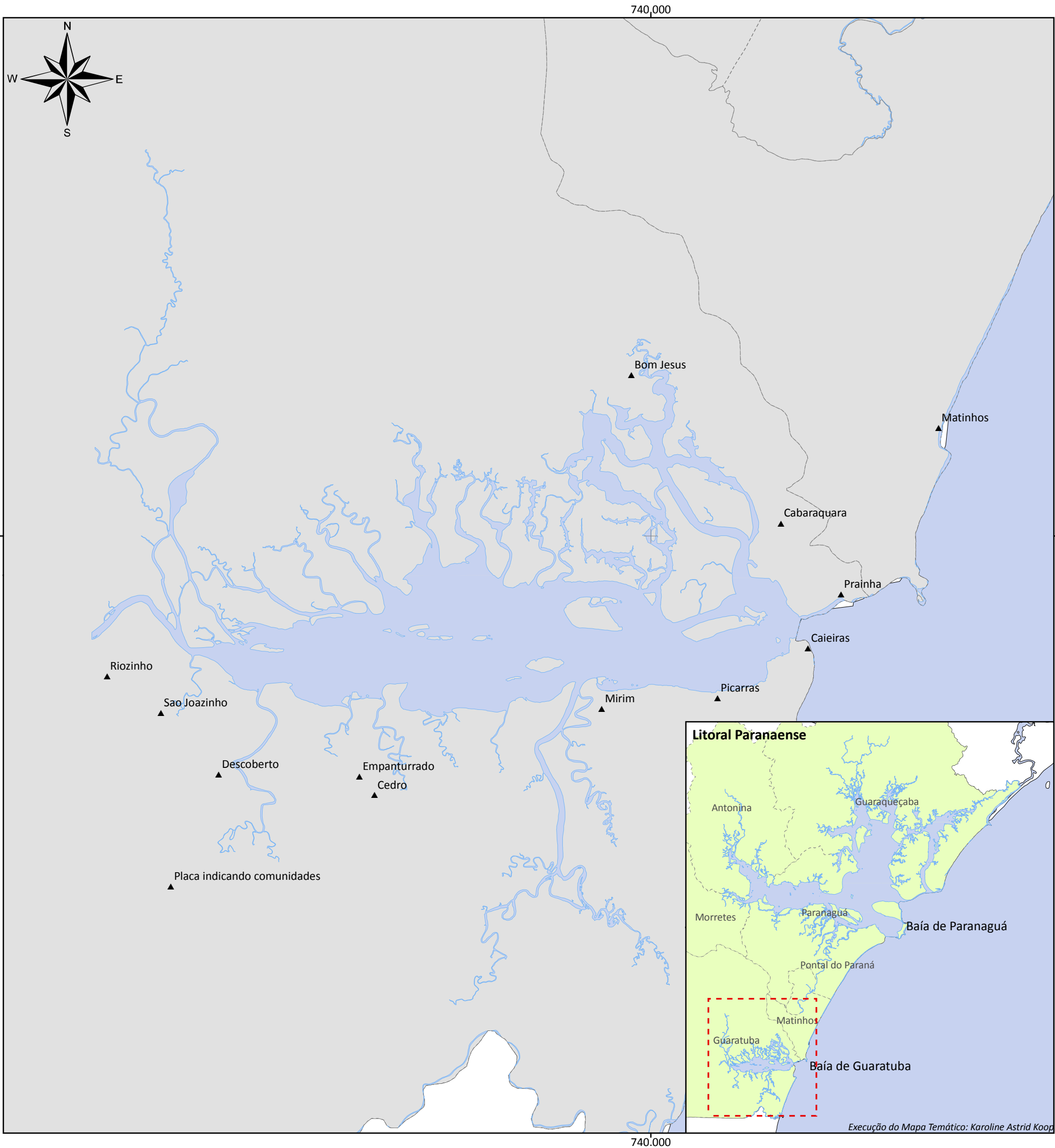


### Realização:

Ministério da Pesca e Aquicultura



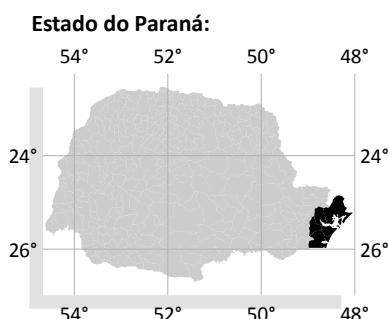
# Comunidades Litorâneas Pesqueiras em Guaratuba



Execução do Mapa Temático: Karoline Astrid Koop

## Plano Local de Desenvolvimento da Maricultura do Estado do Paraná

Escala: 1:100.000  
 0 1 2 4 km



PROJEÇÃO UNIVERSAL  
 TRANSVERSA DE MERCATOR  
 Zona 22 Sul

Datum Horizontal: SAD69  
 Datum Vertical: Imbituba, SC.

Origem da quilometragem UTM:  
 Equador acrescido de 10.000 km e  
 Meridiano 51°W Gr. acrescido de 500 km

- Legenda:**
- ▲ Comunidades Litorâneas
  - ☁ Baías
  - ☁ Municípios de Estado do PLDM

### Fonte dos Dados:

Divisão Política Administrativa do Paraná - ITCG, 2007  
 Comunidades Litorâneas - Malheiros, H.Z.;  
 Caldeira, G.A. & Mafra, T.V., 2010

### Execução:

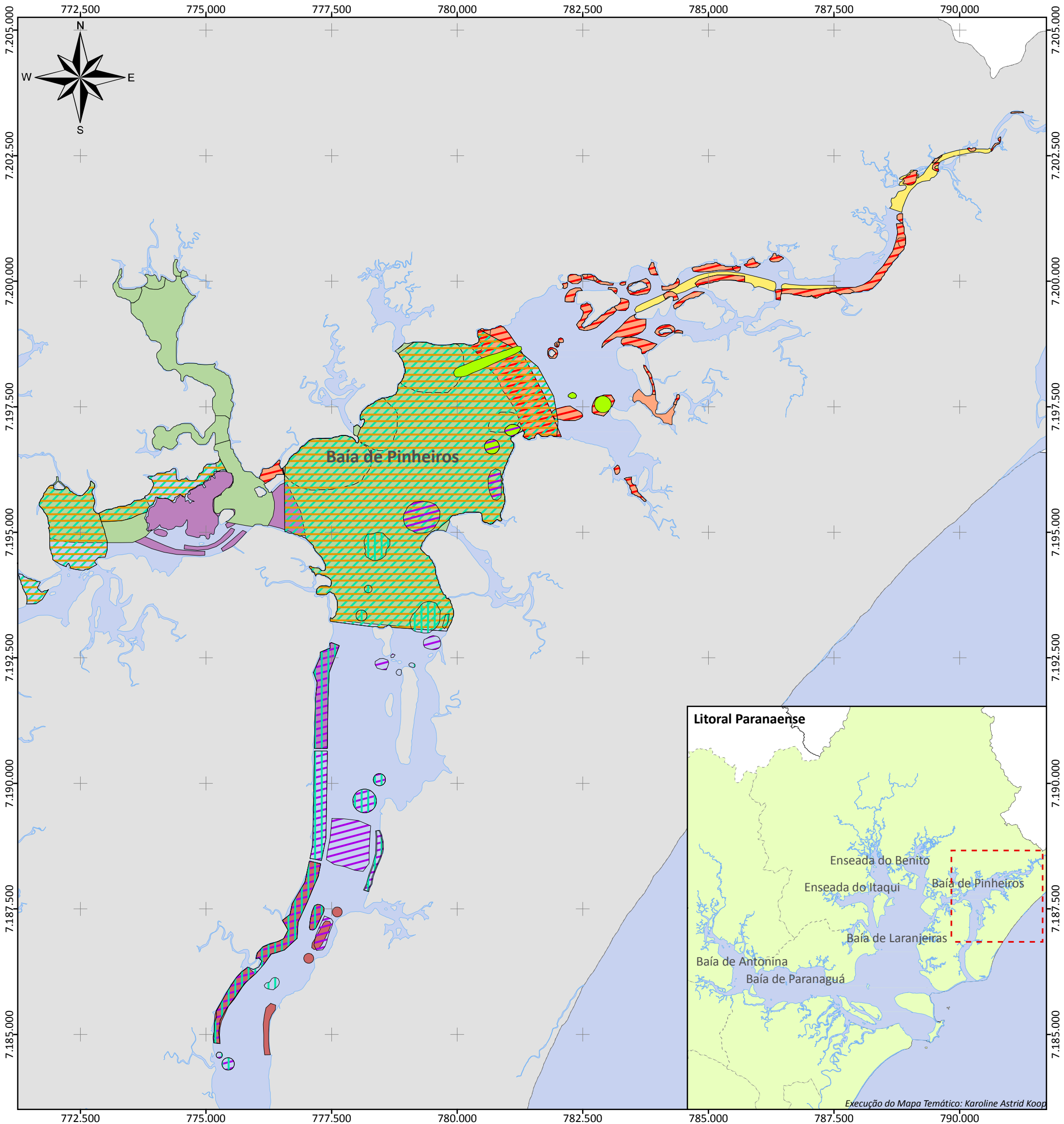


### Realização:

Ministério da  
 Pesca e Aquicultura



# Localização de Pesqueiros das Comunidades na Baía de Pinheiros

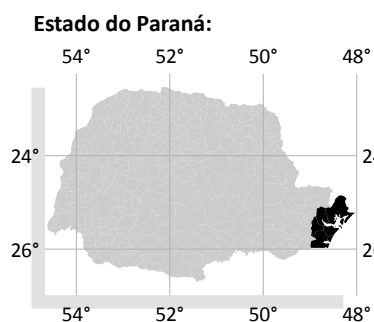


## Plano Local de Desenvolvimento da Maricultura do Estado do Paraná

### Legenda:

- |  |              |  |                              |
|--|--------------|--|------------------------------|
|  | Cerquinho    |  | Saco do Morro                |
|  | Costão       |  | Canudal                      |
|  | Puruquara    |  | Bertioga                     |
|  | Saco da Rita |  | Barbados                     |
|  | Sebuí        |  | Baías                        |
|  | Vila Fátima  |  | Municípios de Estudo do PLDM |
|  | Tibicanga    |  |                              |

Escala: 1:75.000  
 0 0,75 1,5 3 km



PROJEÇÃO UNIVERSAL  
 TRANSVERSA DE MERCATOR  
 Zona 22 Sul

Datum Horizontal: SAD69  
 Datum Vertical: Imbituba, SC.

Origem da quilometragem UTM:  
 Equador acrescido de 10.000 km e  
 Meridiano 51°W Gr. acrescido de 500 km

### Fonte dos Dados:

Divisão Política Administrativa do Paraná - ITCG, 2007  
 Localização dos Pesqueiros das Comunidades - Malheiros, H.Z.;  
 Caldeira, G.A. & Mafra, T.V., 2010

### Execução:

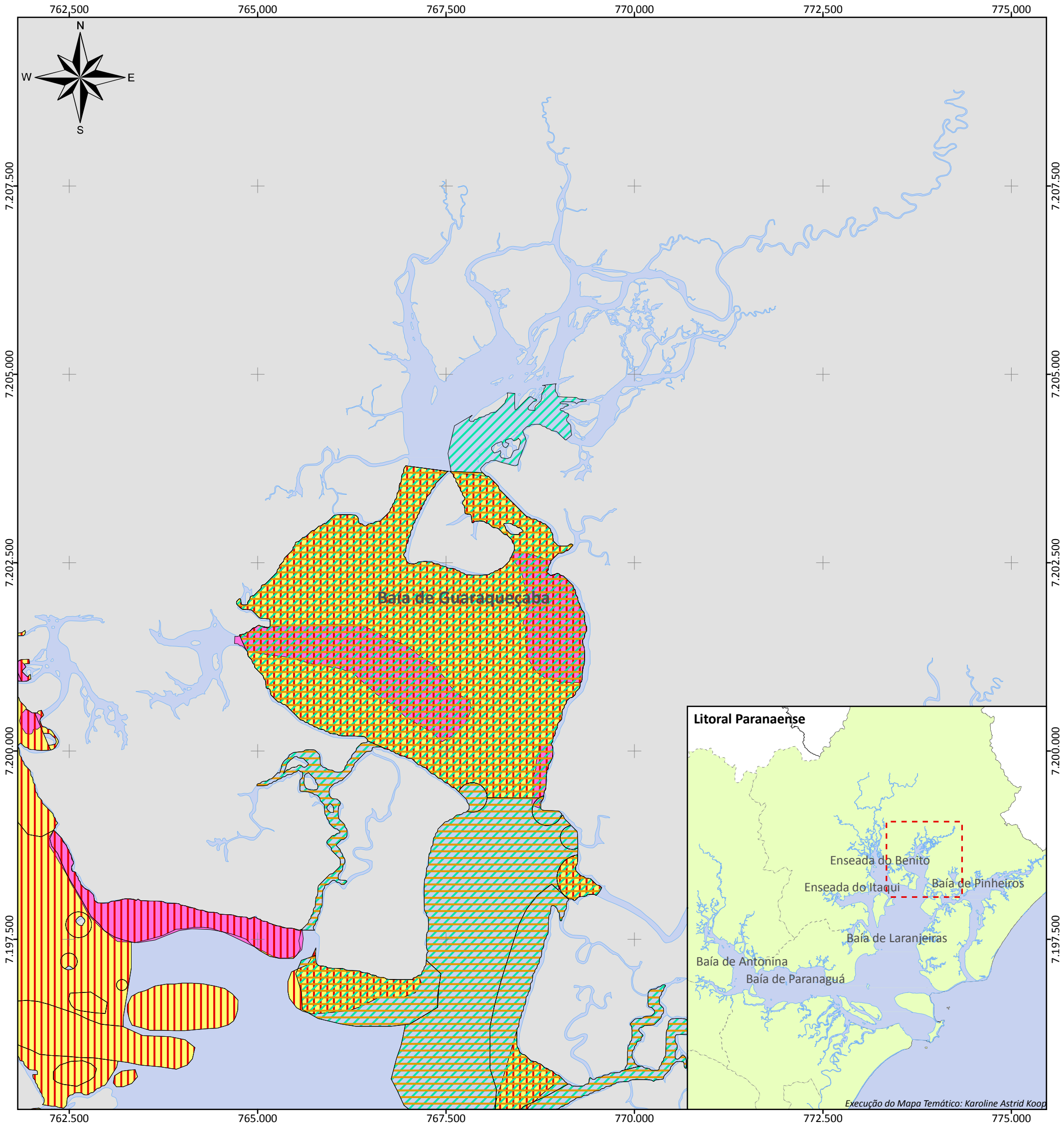


### Realização:

Ministério da  
 Pesca e Aquicultura



# Localização de Pesqueiros das Comunidades na Baía de Guaraqueçaba

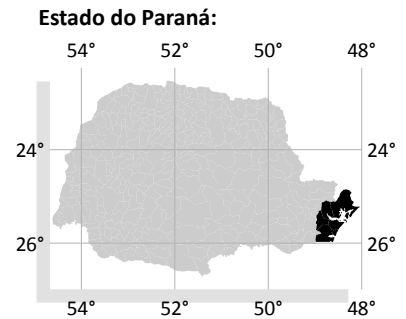


Execução do Mapa Temático: Karoline Astrid Koop

## Plano Local de Desenvolvimento da Maricultura do Estado do Paraná

- Legenda:**
- Cerquinho
  - Costão
  - Ilha Rasa
  - Ponta do Lanço
  - Tromomo
  - Baías
  - Municípios de Estudo do PLDM

**Escala:** 1:50.000



PROJEÇÃO UNIVERSAL  
TRANSVERSA DE MERCATOR  
Zona 22 Sul

Datum Horizontal: SAD69  
Datum Vertical: Imbituba, SC.

Origem da quilometragem UTM:  
Equador acrescido de 10.000 km e  
Meridiano 51°W Gr. acrescido de 500 km

**Fonte dos Dados:**

Divisão Política Administrativa do Paraná - ITCG, 2007

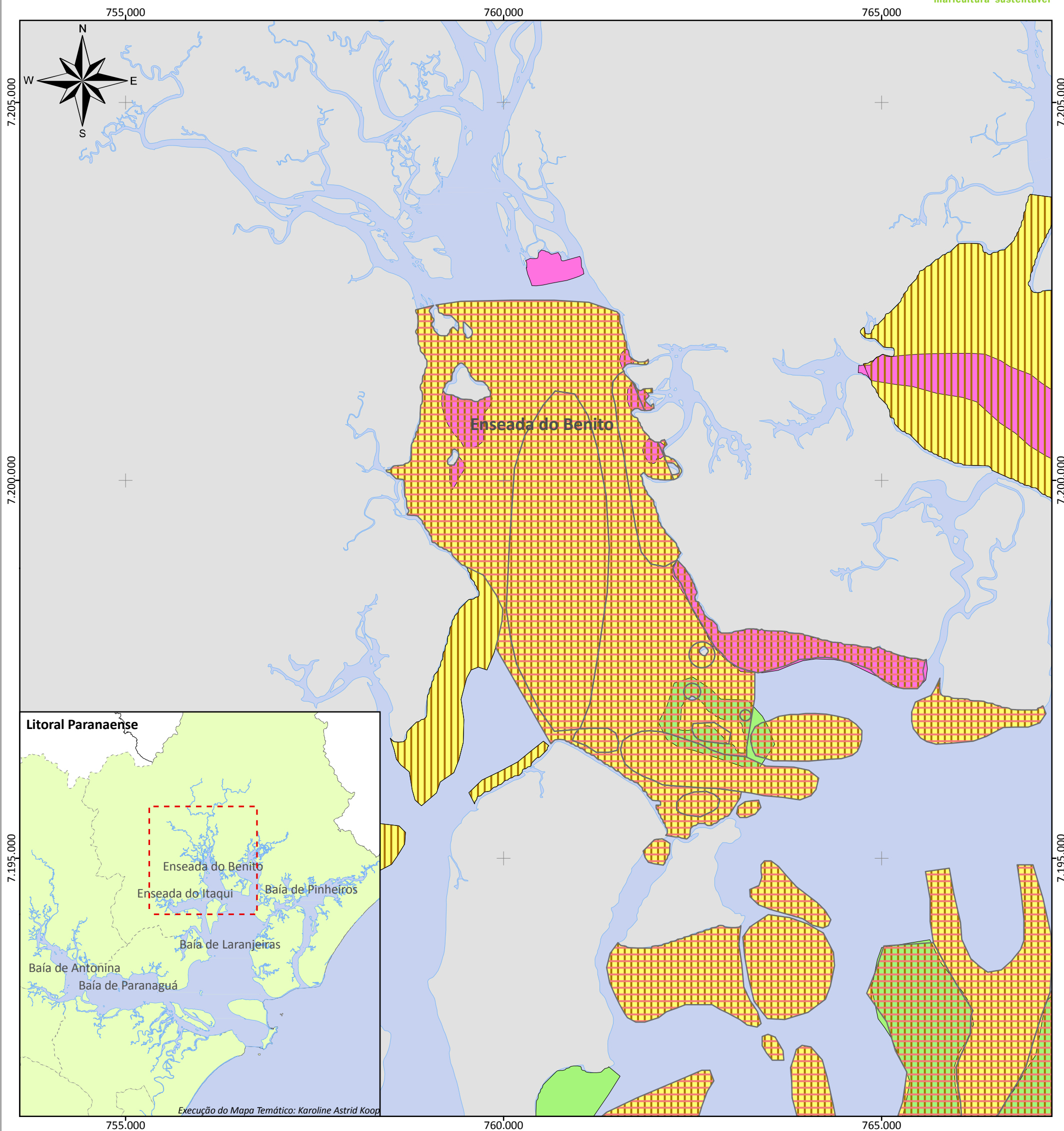
Localização dos Pesqueiros das Comunidades - Malheiros, H.Z.;  
Caldeira, G.A. & Mafra, T.V., 2010

**Execução:**

Aquicultura e Meio Ambiente

**Realização:**

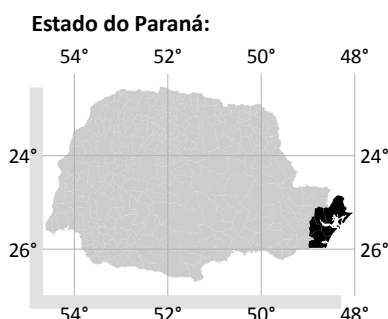
# Localização de Pesqueiros das Comunidades na Enseada do Benito



## Plano Local de Desenvolvimento da Maricultura do Estado do Paraná

- Legenda:**
- Ilha das Gamelas
  - Ilha Rasa
  - Medeiros de Baixo
  - Ponta do Lanço
  - Tromomo
  - Baías
  - Municípios de Estudo do PLDM

**Escala:** 1:50.000



PROJEÇÃO UNIVERSAL  
TRANSVERSA DE MERCATOR  
Zona 22 Sul

Datum Horizontal: SAD69  
Datum Vertical: Imbituba, SC.

Origem da quilometragem UTM:  
Equador acrescido de 10.000 km e  
Meridiano 51°W Gr. acrescido de 500 km

### Fonte dos Dados:

Divisão Política Administrativa do Paraná - ITCG, 2007  
Localização dos Pesqueiros das Comunidades - Malheiros, H.Z.;  
Caldeira, G.A. & Mafra, T.V., 2010

### Execução:



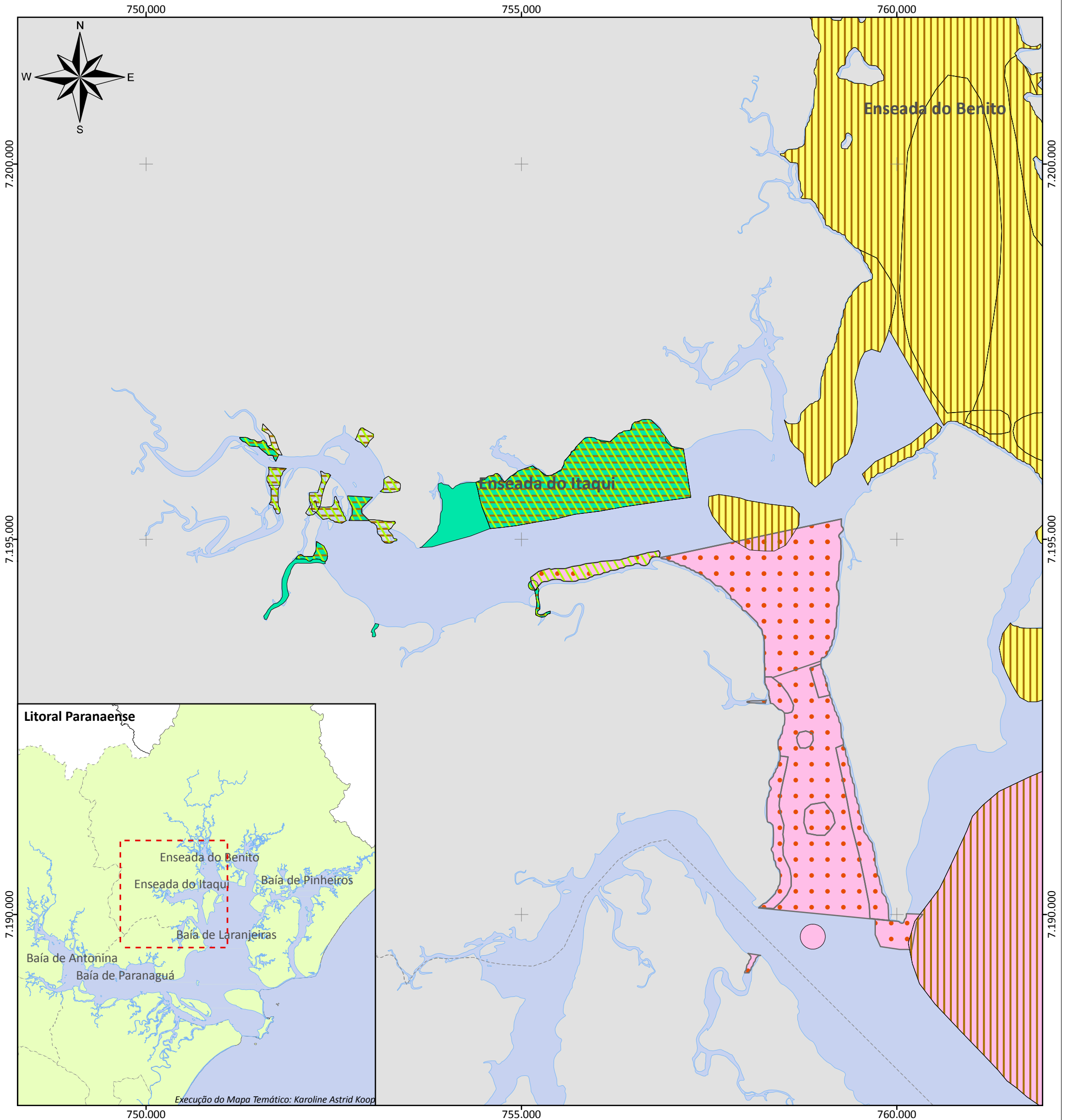
### Realização:

Ministério da  
Pesca e Aquicultura



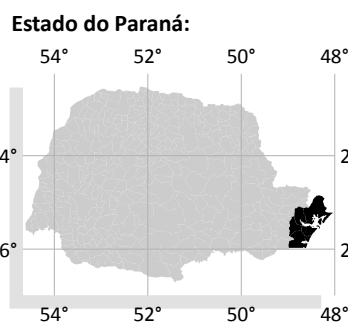


# Localização de Pesqueiros das Comunidades na Enseada do Itaqui



## Plano Local de Desenvolvimento da Maricultura do Estado do Paraná

Escala: 1:50.000  
 0 0,5 1 2 km



- Legenda:**
- Engenho Velho
  - Ilha Rasa
  - Mariana
  - Ponta do Lança
  - Ponta do Morro
  - Taquanduva
  - Baías
  - Municípios de Estudo do PLDM

### Fonte dos Dados:

Divisão Política Administrativa do Paraná - ITCG, 2007  
 Localização dos Pesqueiros das Comunidades - Malheiros, H.Z.;  
 Caldeira, G.A. & Mafra, T.V., 2010

### Execução:

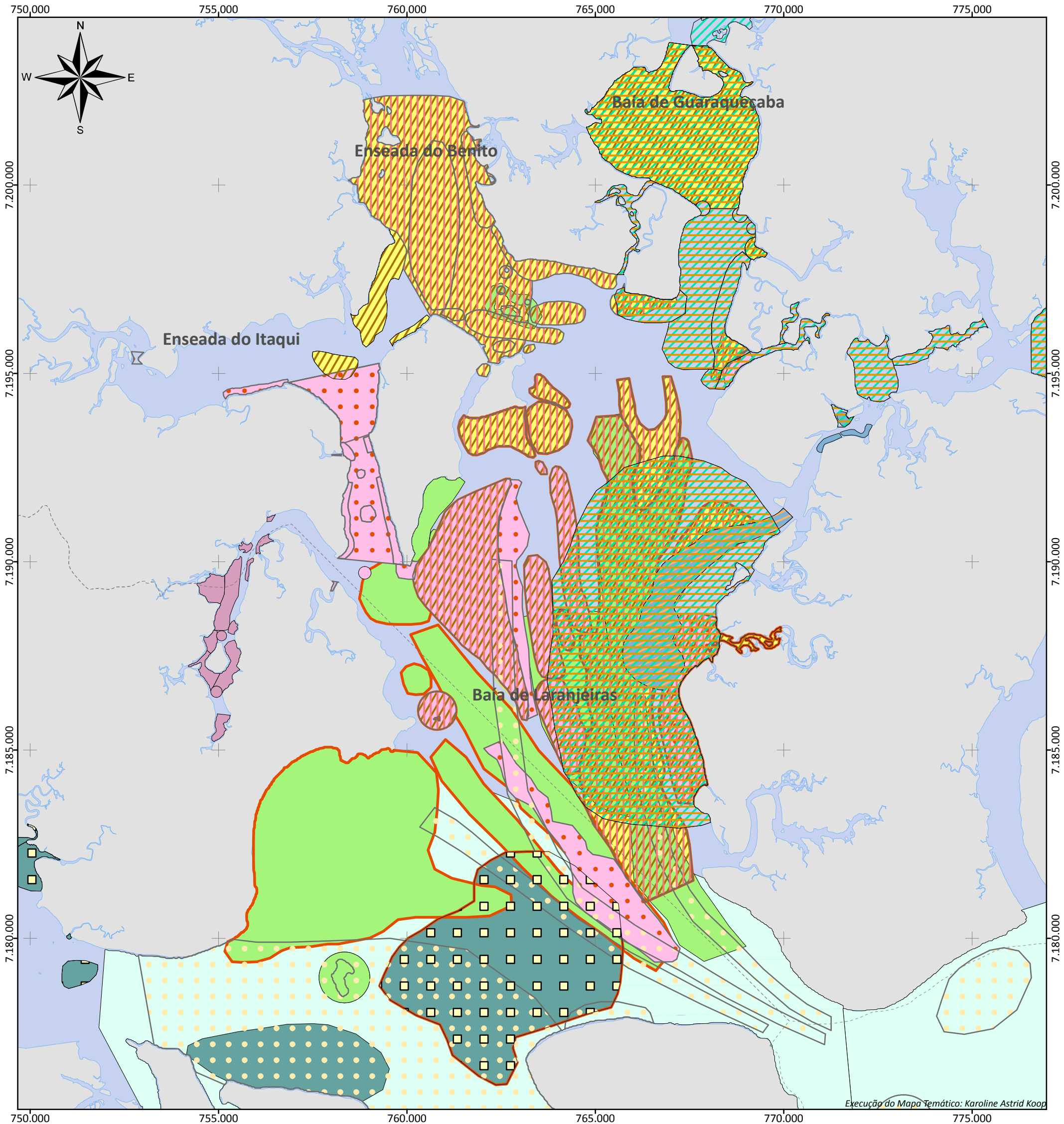


### Realização:

Ministério da Pesca e Aquicultura



# Localização de Pesqueiros das Comunidades na Baía de Laranjeiras

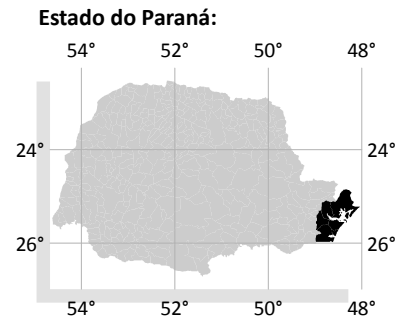


Execução do Mapa Temático: Karoline Astrid Koop

## Plano Local de Desenvolvimento da Maricultura do Estado do Paraná

- Legenda:**
- Amparo
  - Cerquinho
  - Costão
  - Ilha das Gamelas
  - Ilha do Mel
  - Ilha Rasa
  - Mariana
  - Massarapua
  - Medeiros de Baixo
  - Medeiros de Cima
  - Piaçaguera, Valadares e Vila Guarani
  - Ponta do Lanço
  - Ponta do Uba
  - Pontal do Paraná
  - Vila das Peças
  - Laranjeiras
  - Guapicum
  - Baías
  - Municípios de Estudo do PLDM

**Escala:** 1:100.000



PROJEÇÃO UNIVERSAL TRANSVERSA DE MERCATOR  
Zona 22 Sul

Datum Horizontal: SAD69  
Datum Vertical: Imbituba, SC.

Origem da quilometragem UTM:  
Equador acrescido de 10.000 km e Meridiano 51°W Gr. acrescido de 500 km

**Fonte dos Dados:**

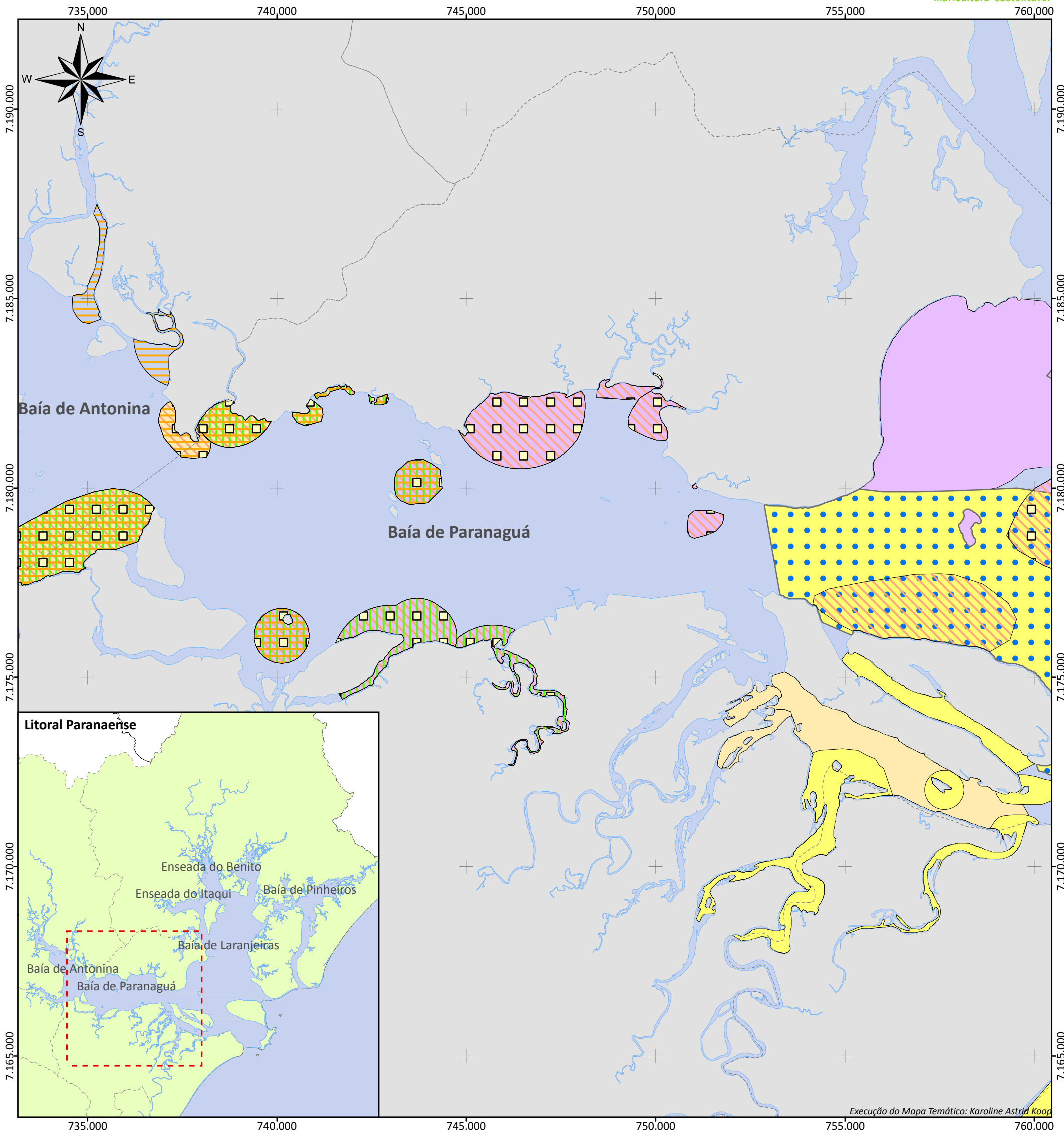
Divisão Política Administrativa do Paraná - ITCG, 2007

Localização dos Pesqueiros das Comunidades - Malheiros, H.Z.; Caldeira, G.A. & Mafra, T.V., 2010

**Execução:**

**Realização:**

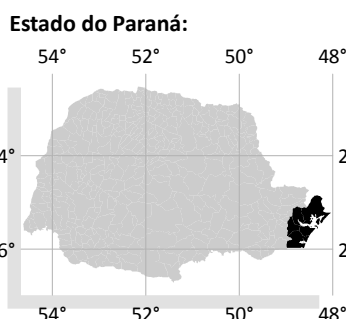
# Localização de Pesqueiros das Comunidades na Baía de Paranaguá



Execução do Mapa Temático: Karoline Astrid Koop

## Plano Local de Desenvolvimento da Maricultura do Estado do Paraná

Escala: 1:100.000  
0 1 2 4 km



- Legenda:**
- Amparo
  - Bela Vista
  - Ilha do Mel
  - Maciel
  - Piaçaguera
  - Valadares
  - Vila Guarani
  - Eufrazina, Europinha e Ilha do Teixeira
  - Baías
  - Municípios de Estudo do PLDM

### Fonte dos Dados:

Divisão Política Administrativa do Paraná - ITCG, 2007  
Localização dos Pesqueiros das Comunidades - Malheiros, H.Z.;  
Caldeira, G.A. & Mafra, T.V., 2010

### Execução:

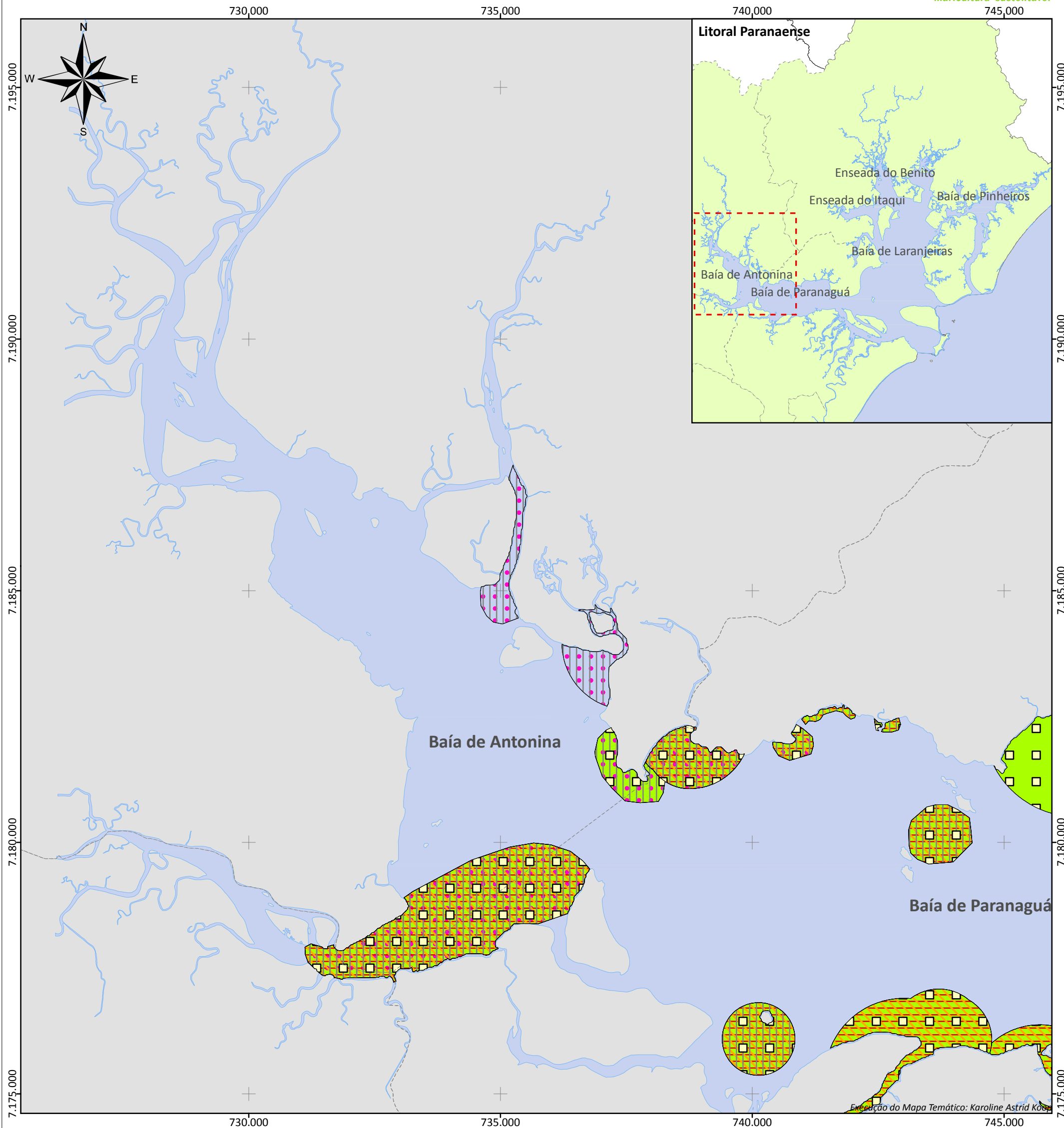


### Realização:

Ministério da Pesca e Aquicultura



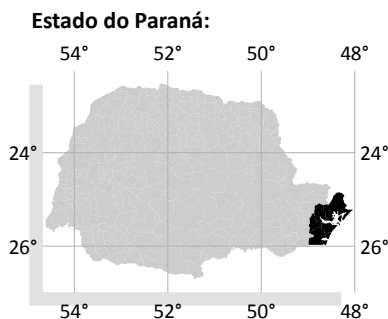
# Localização de Pesqueiros das Comunidades na Baía de Antonina



## Plano Local de Desenvolvimento da Maricultura do Estado do Paraná

- Legenda:**
- Amparo
  - Bela Vista
  - Europinha e Eufrazina
  - Ilha do Teixeira
  - Nacar
  - Valadares e Vila Guarani
  - Baías
  - Municípios de Estudo do PLDM

**Escala:** 1:75.000  
0 0,5 1 2 km



PROJEÇÃO UNIVERSAL  
TRANSVERSA DE MERCATOR  
Zona 22 Sul

Datum Horizontal: SAD69  
Datum Vertical: Imbituba, SC.

Origem da quilometragem UTM:  
Equador acrescido de 10.000 km e  
Meridiano 51°W Gr. acrescido de 500 km

### Fonte dos Dados:

Divisão Política Administrativa do Paraná - ITCG, 2007  
Localização dos Pesqueiros das Comunidades - Malheiros, H.Z.;  
Caldeira, G.A. & Mafra, T.V., 2010

### Execução:

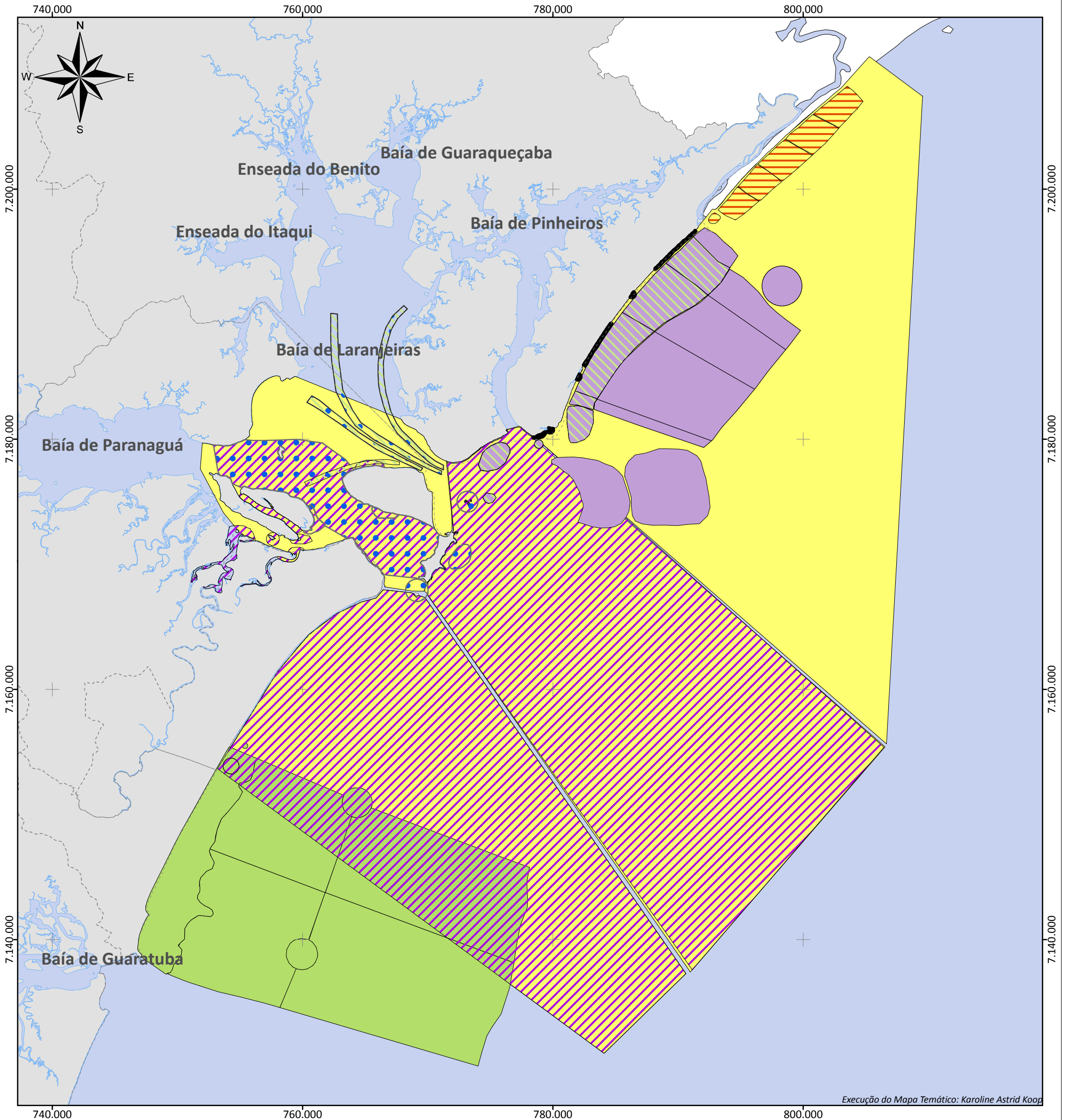


### Realização:

Ministério da  
Pesca e Aquicultura



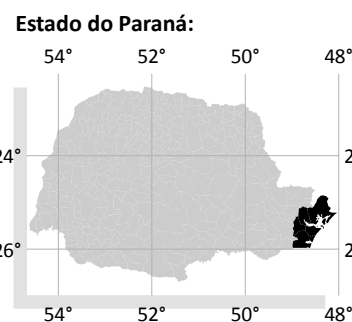
# Localização de Pesqueiros das Comunidades em mar Aberto



Execução do Mapa Temático: Karoline Astrid Koop

## Plano Local de Desenvolvimento da Maricultura do Estado do Paraná

Escala: 1:300.000  
 0 2,5 5 10 km



PROJEÇÃO UNIVERSAL  
 TRANSVERSA DE MERCATOR  
 Zona 22 Sul

Datum Horizontal: SAD69  
 Datum Vertical: Imbituba, SC.

Origem da quilometragem UTM:  
 Equador acrescido de 10.000 km e  
 Meridiano 51°W Gr. acrescido de 500 km

### Legenda:

- Ilha do Mel
- Maciel
- Pontal do Paraná
- Praia Deserta
- Vila das Peças
- Superagui
- Matinhos
- Barra do Ararapira
- Baías
- Municípios de Estudo do PLDM

### Fonte dos Dados:

Divisão Política Administrativa do Paraná - ITCG, 2007  
 Localização dos Pesqueiros das Comunidades - Malheiros, H.Z.;  
 Caldeira, G.A. & Mafra, T.V., 2010

### Execução:

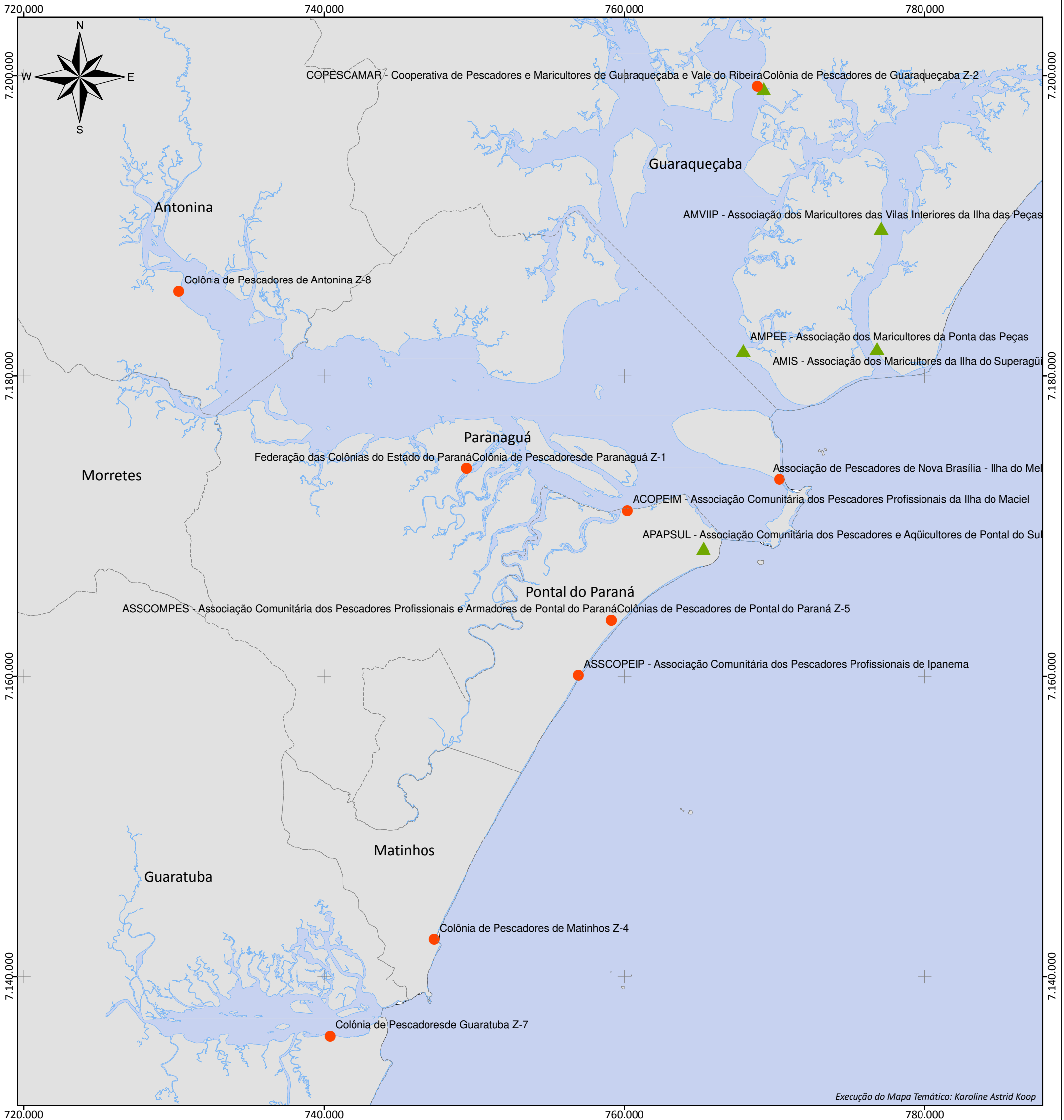


### Realização:

Ministério da  
 Pesca e Aquicultura



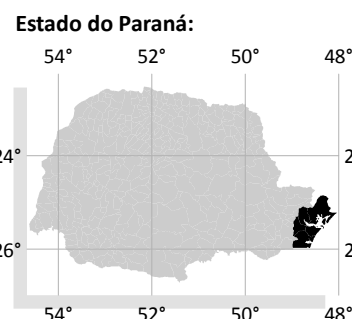
# Colônias, Associações e Cooperativas de Pesca e Maricultura



Execução do Mapa Temático: Karoline Astrid Koop

## Plano Local de Desenvolvimento da Maricultura do Estado do Paraná

Escala: 1:250.000  
0 2,5 5 10 km



PROJEÇÃO UNIVERSAL  
TRANSVERSA DE MERCATOR  
Zona 22 Sul

Datum Horizontal: SAD69  
Datum Vertical: Imbituba, SC.

Origem da quilometragem UTM:  
Equador acrescido de 10.000 km e  
Meridiano 51°W Gr. acrescido de 500 km

### Legenda:

- Colônias e Associações de Pesca
- ▲ Cooperativas e Associações de Maricultura
- Municípios de Estudo do PLDM

### Fonte dos Dados:

Divisão Política Administrativa do Paraná - ITCG, 2007  
Colônias, Associações e Cooperativas de Pesca e Maricultura -  
Malheiros, H.Z.; Caldeira, G.A. & Mafra, T.V., 2010

### Execução:

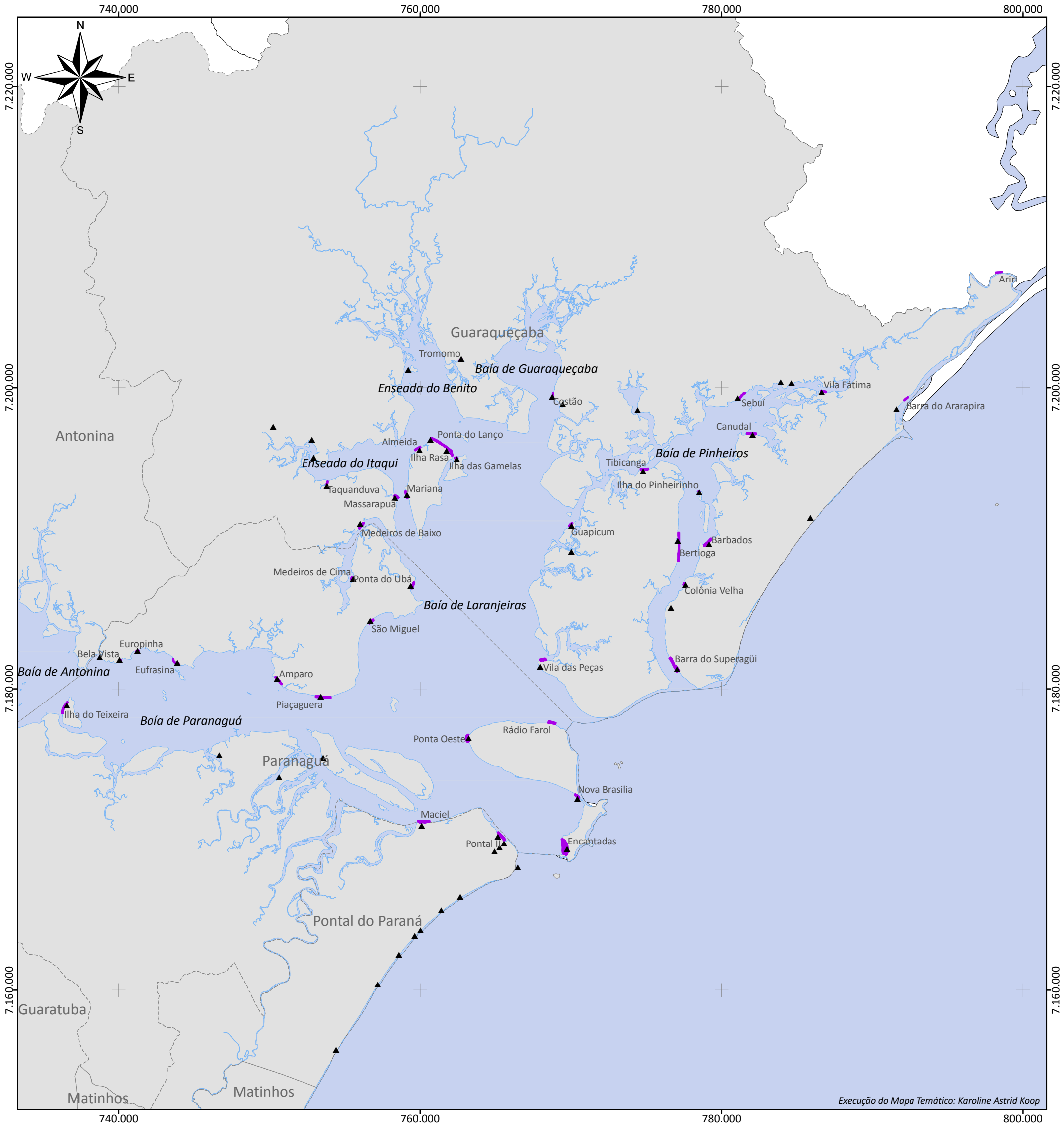


### Realização:

Ministério da  
Pesca e Aquicultura



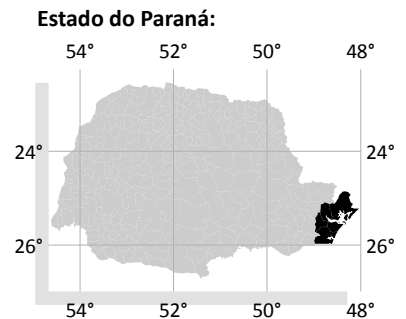
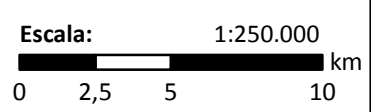
# Localização das Área de Fundeio das Embarcações dos Moradores das Comunidades



Execução do Mapa Temático: Karoline Astrid Koop

## Plano Local de Desenvolvimento da Maricultura do Estado do Paraná

- Legenda:**
- ▲ Comunidades Litorâneas
  - Área de Fundeio das Embarcações dos Moradores
  - Municípios de Estudo do PLDM
  - Baías



PROJEÇÃO UNIVERSAL TRANSVERSA DE MERCATOR  
Zona 22 Sul

Datum Horizontal: SAD69  
Datum Vertical: Imbituba, SC.

Origem da quilometragem UTM:  
Equador acrescido de 10.000 km e  
Meridiano 51°W Gr. acrescido de 500 km

**Fonte dos Dados:**

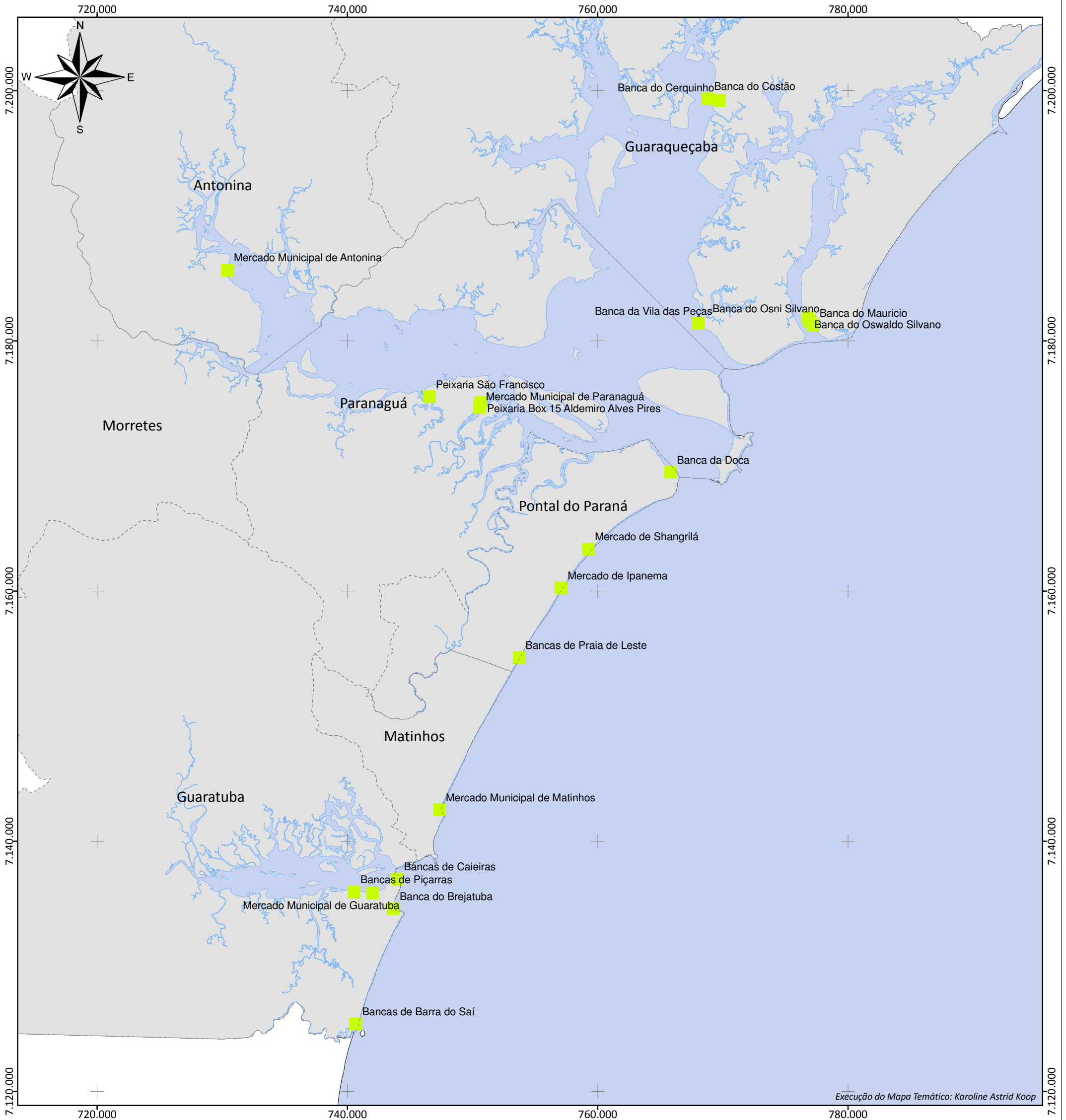
Divisão Política Administrativa do Paraná - ITCG, 2007

Áreas de Fundeio e Comunidades Litorâneas - Malheiros, H.Z.; Caldeira, G.A. & Mafra, T.V., 2010

**Execução:**

**Realização:**

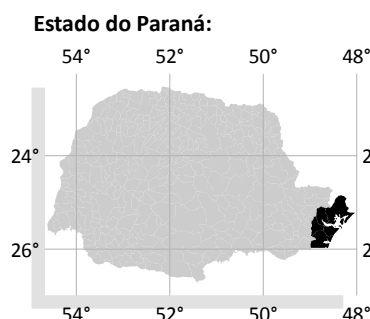
# Desembarque de Comércio de Pescado no Litoral Paranaense



Execução do Mapa Temático: Karoline Astrid Koop

## Plano Local de Desenvolvimento da Maricultura do Estado do Paraná

Escala: 1:300.000  
 0 2,5 5 10 km



PROJEÇÃO UNIVERSAL  
 TRANSVERSA DE MERCATOR  
 Zona 22 Sul

Datum Horizontal: SAD69  
 Datum Vertical: Imbituba, SC.

Origem da quilometragem UTM:  
 Equador acrescido de 10.000 km e  
 Meridiano 51°W Gr. acrescido de 500 km

- Legenda:**
- Desembarque de Comércio de Pescado
  - Municípios de Estudo do PLDM

### Fonte dos Dados:

Divisão Política Administrativa do Paraná - ITCG, 2007  
 Desembarque de Comércio de Pescado - Malheiros, H.Z.;  
 Caldeira, G.A. & Mafra, T.V., 2010

### Execução:



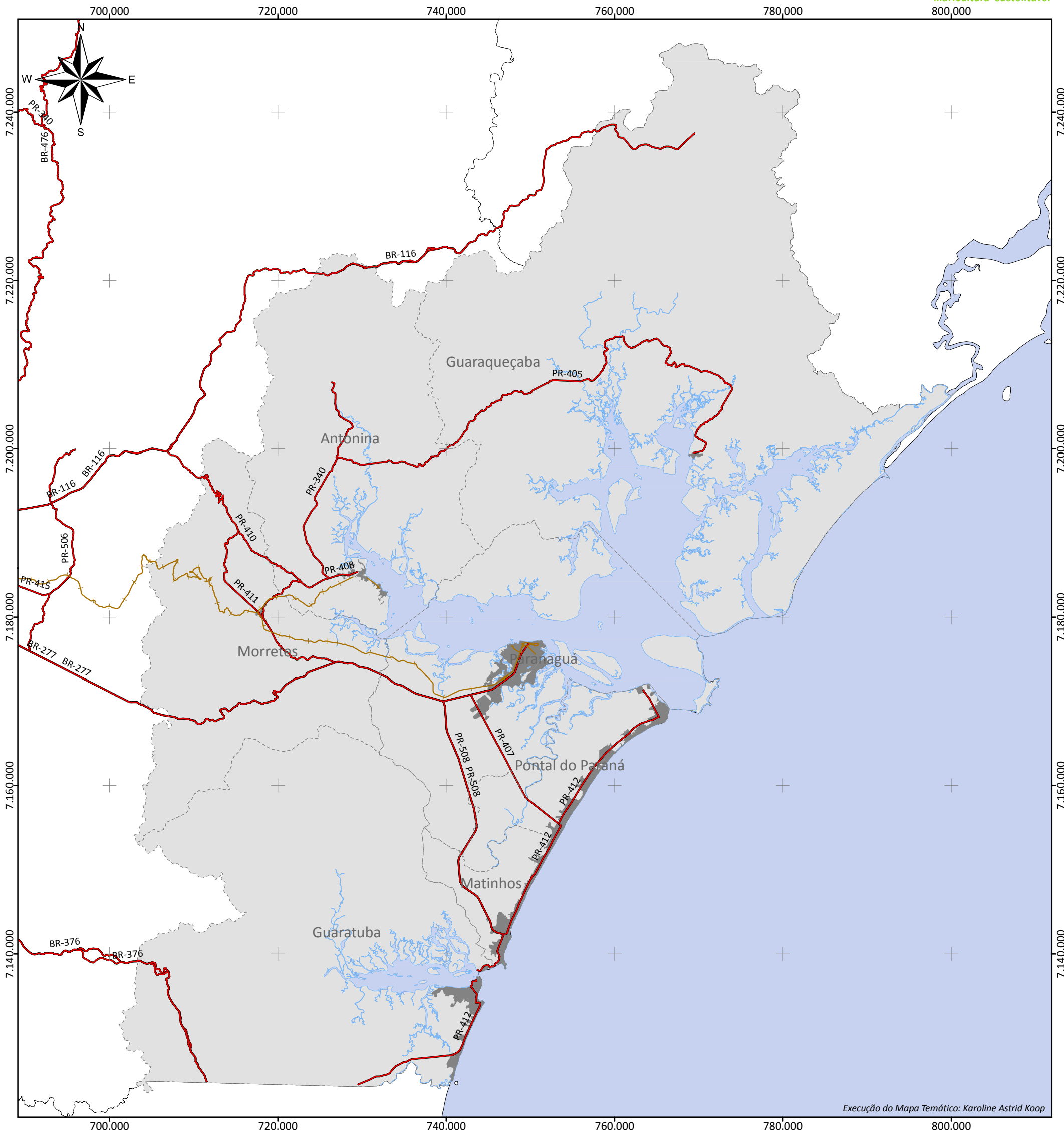
### Realização:

Ministério da  
 Pesca e Aquicultura





# Acessos aos Municípios do PLDM e Áreas Urbanas

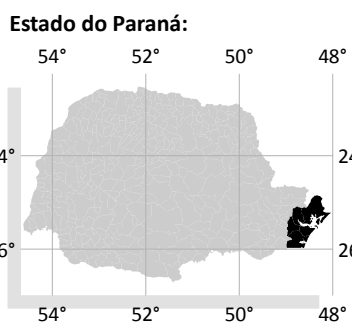


Execução do Mapa Temático: Karoline Astrid Koop

## Plano Local de Desenvolvimento da Maricultura do Estado do Paraná

- Legenda:**
- Áreas Urbanas dos Municípios do PLDM
  - Ferrovia
  - Rodovia
  - Baías
  - Municípios de Estudo do PLDM

**Escala:** 1:450.000



PROJEÇÃO UNIVERSAL  
TRANSVERSA DE MERCATOR  
Zona 22 Sul

Datum Horizontal: SAD69  
Datum Vertical: Imbituba, SC.

Origem da quilometragem UTM:  
Equador acrescido de 10.000 km e  
Meridiano 51°W Gr. acrescido de 500 km

### Fonte dos Dados:

Divisão Política Administrativa do Paraná - ITCG, 2007  
Rodovia - SEMA - CGET, 1996  
Áreas Urbanas e Ferrovias - Pró-Atlântica, 2002

### Execução:

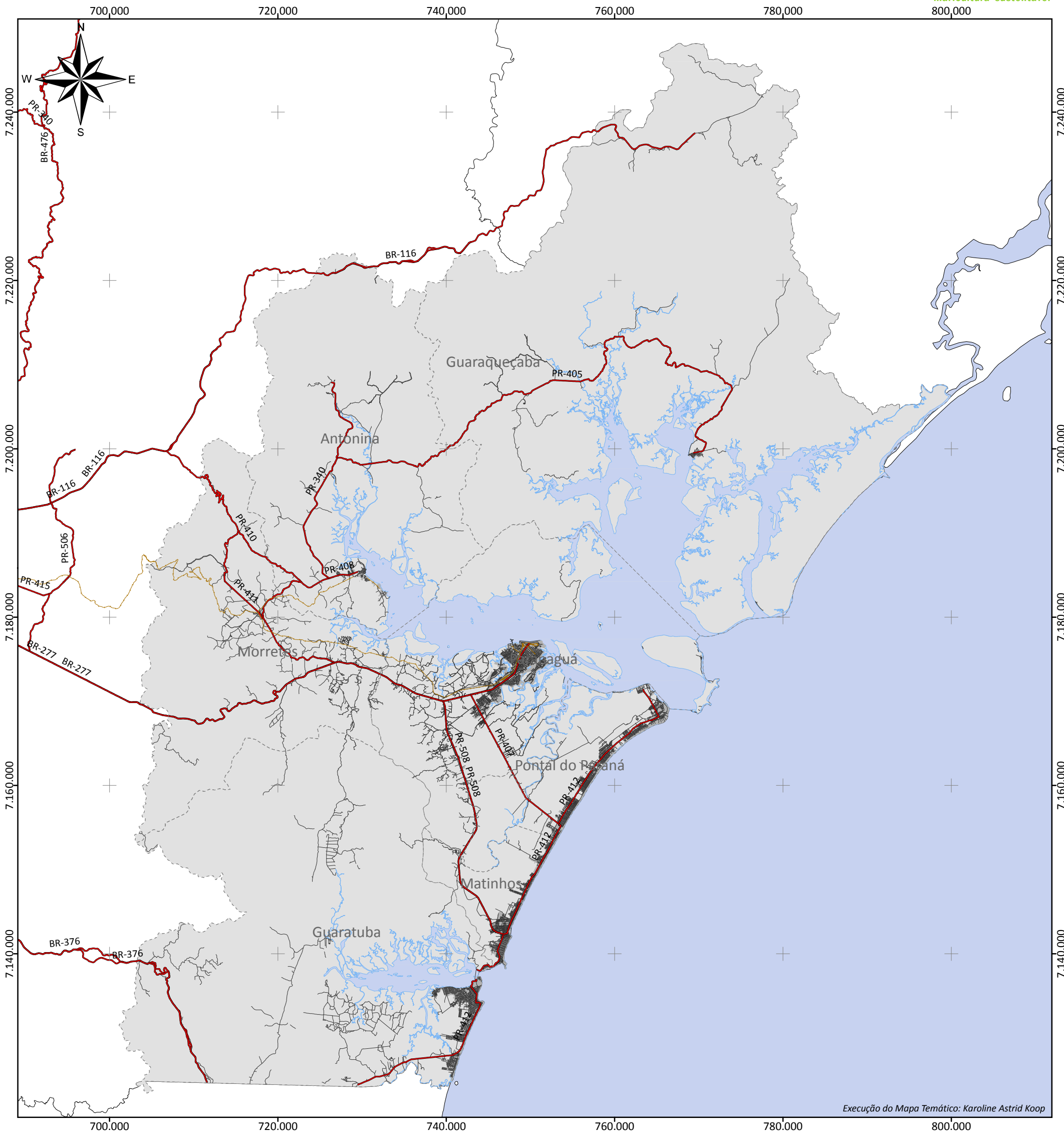


### Realização:

Ministério da  
Pesca e Aqüicultura



# Malha Viária nos Municípios do PLDM

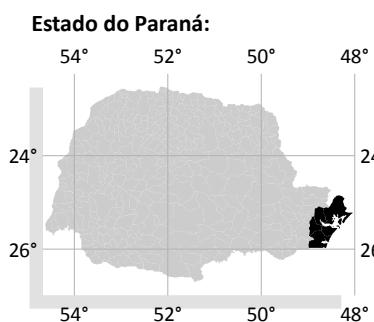


Execução do Mapa Temático: Karoline Astrid Koop

## Plano Local de Desenvolvimento da Maricultura do Estado do Paraná

- Legenda:**
- Áreas Urbanas dos Municípios do PLDM
  - Ferrovia
  - Rodovia
  - Vias
  - Baías
  - Municípios de Estudo do PLDM

**Escala:** 1:450.000



PROJEÇÃO UNIVERSAL  
TRANSVERSA DE MERCATOR  
Zona 22 Sul

Datum Horizontal: SAD69  
Datum Vertical: Imbituba, SC.

Origem da quilometragem UTM:  
Equador acrescido de 10.000 km e  
Meridiano 51°W Gr. acrescido de 500 km

### Fonte dos Dados:

- Divisão Política Administrativa do Paraná - ITCG, 2007
- Rodovia - SEMA - CGET, 1996
- Áreas Urbanas e Malha Viária - Pró-Atlântica, 2002

### Execução:



### Realização:

Ministério da  
Pesca e Aquicultura

