

# ANEXO V

## MOBILIÁRIO E TIPOLOGIA ARQUITETÔNICA

ANEXO  
I

ANEXO  
II

ANEXO  
III

ANEXO  
IV

ANEXO  
V

ANEXO  
VI

ANEXO  
VII

ANEXO  
VIII

## APRESENTAÇÃO

O presente documento contém o **ANEXO V** do Plano de Controle Ambiental e Uso do Solo da Ilha do Mel referente ao mobiliário e à tipologia arquitetônica, parte integrante do Plano de Proteção da Paisagem, conforme item 4.1.7 do Termo de Referência.

ANEXO  
I

ANEXO  
II

ANEXO  
III

ANEXO  
IV

ANEXO  
V

ANEXO  
VI

ANEXO  
VII

ANEXO  
VIII

# MOBILIÁRIO

ANEXO  
I

ANEXO  
II

ANEXO  
III

ANEXO  
IV

ANEXO  
V

ANEXO  
VI

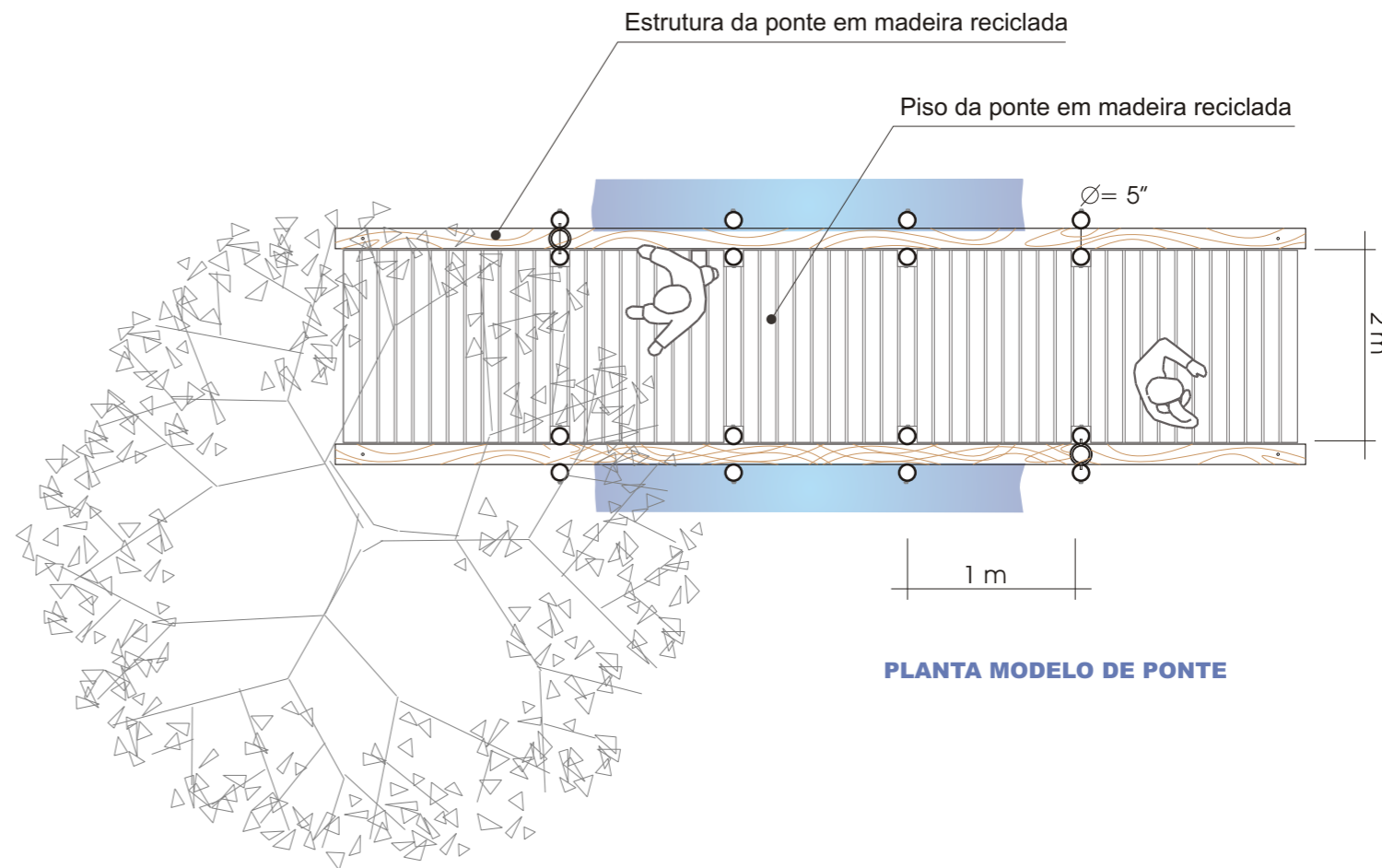
ANEXO  
VII

ANEXO  
VIII





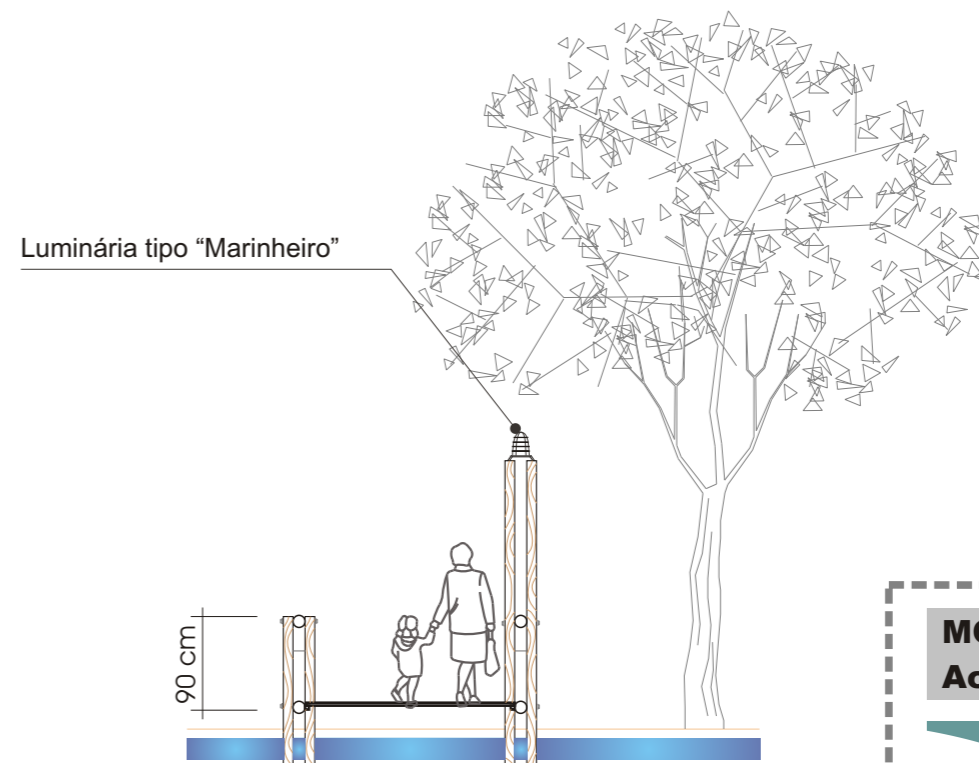
VISTA MODELO DE PONTE



PLANTA MODELO DE PONTE



ELEVAÇÕES MODELO DE PONTE E LUMINÁRIA



**MOBILIÁRIO URBANO**  
Acessos - Pontes

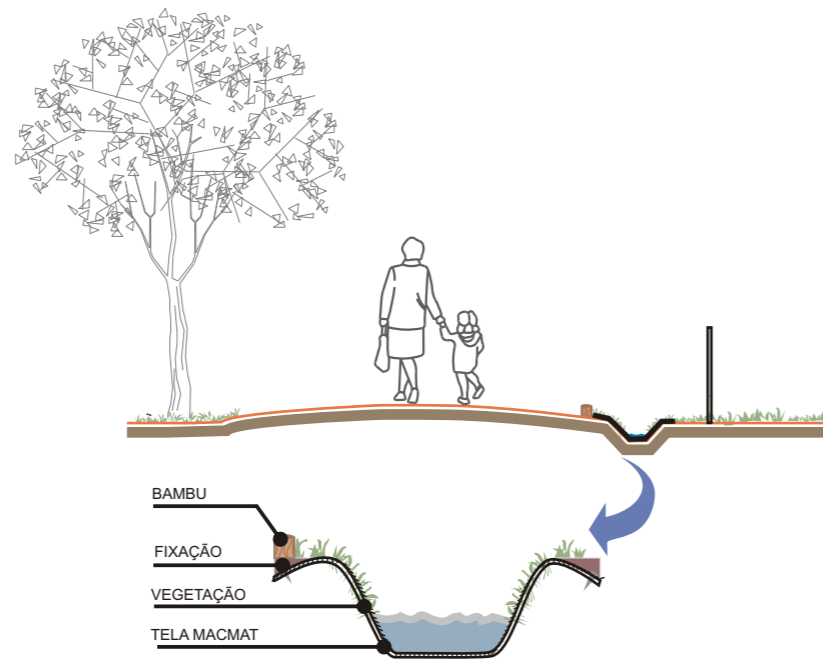
PLANO DE SUSTENTABILIDADE  
ILHA DO MEL 2004



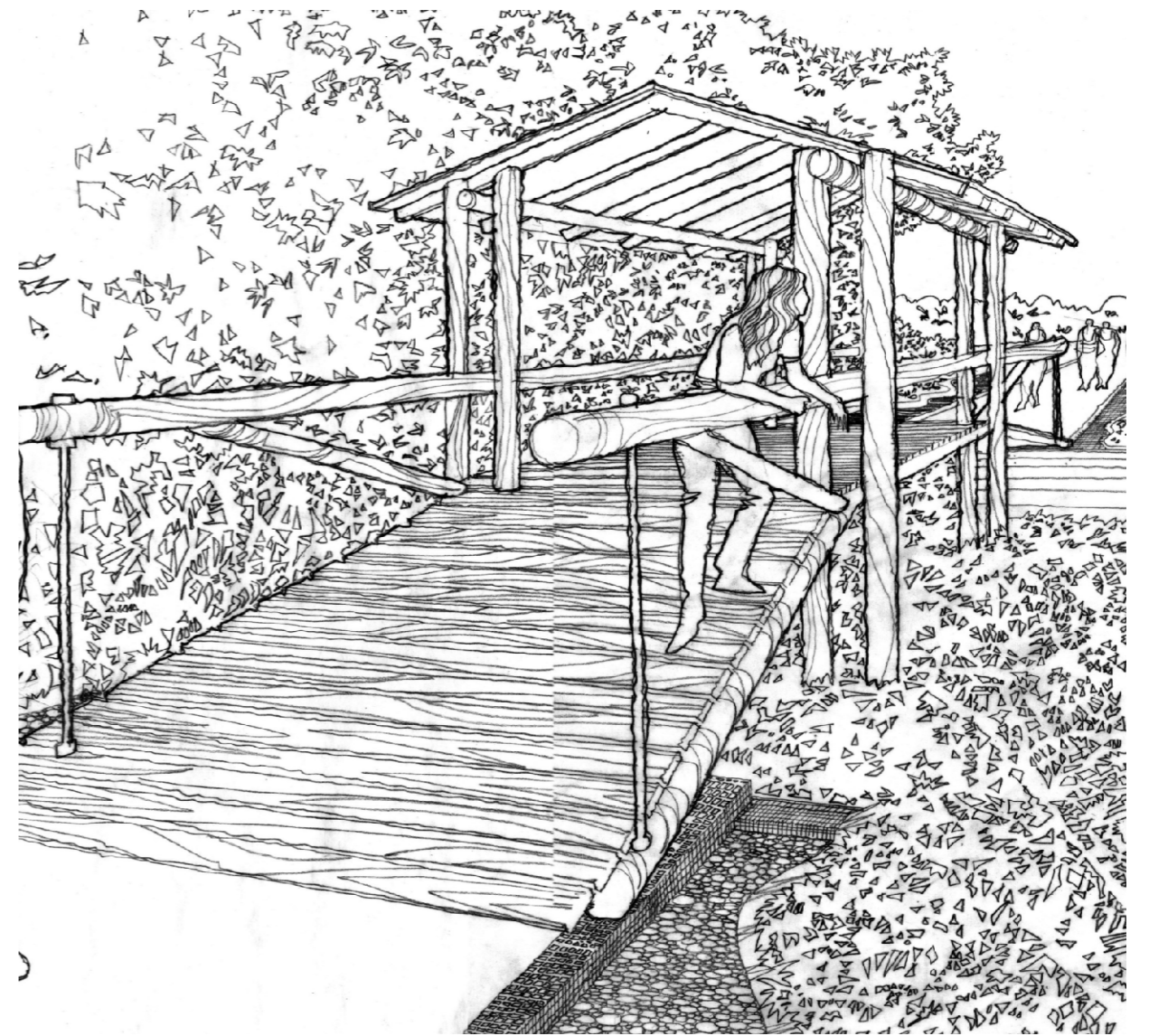




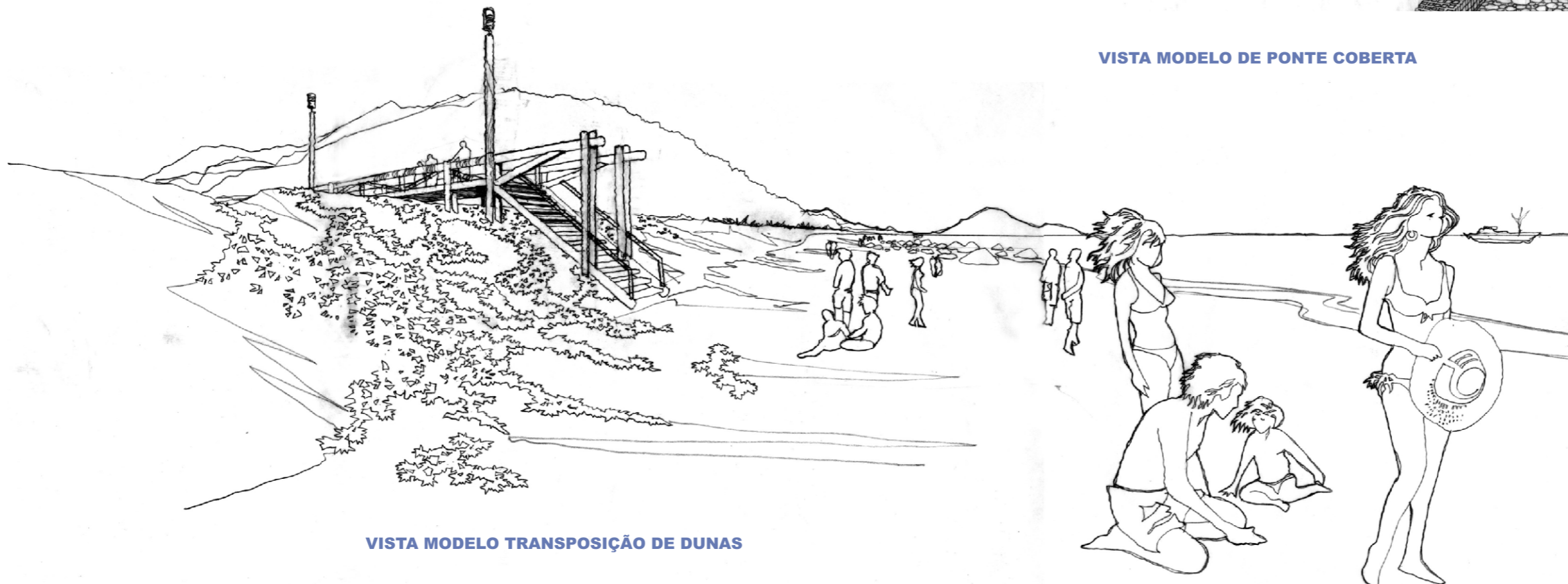
**VISTA DE TRILHA COM CANALETA DE DRENAGEM DAS ÁGUAS PLUVIAIS**



**ESQUEMA DE DRENAGEM DAS TRILHAS**



**VISTA MODELO DE PONTE COBERTA**



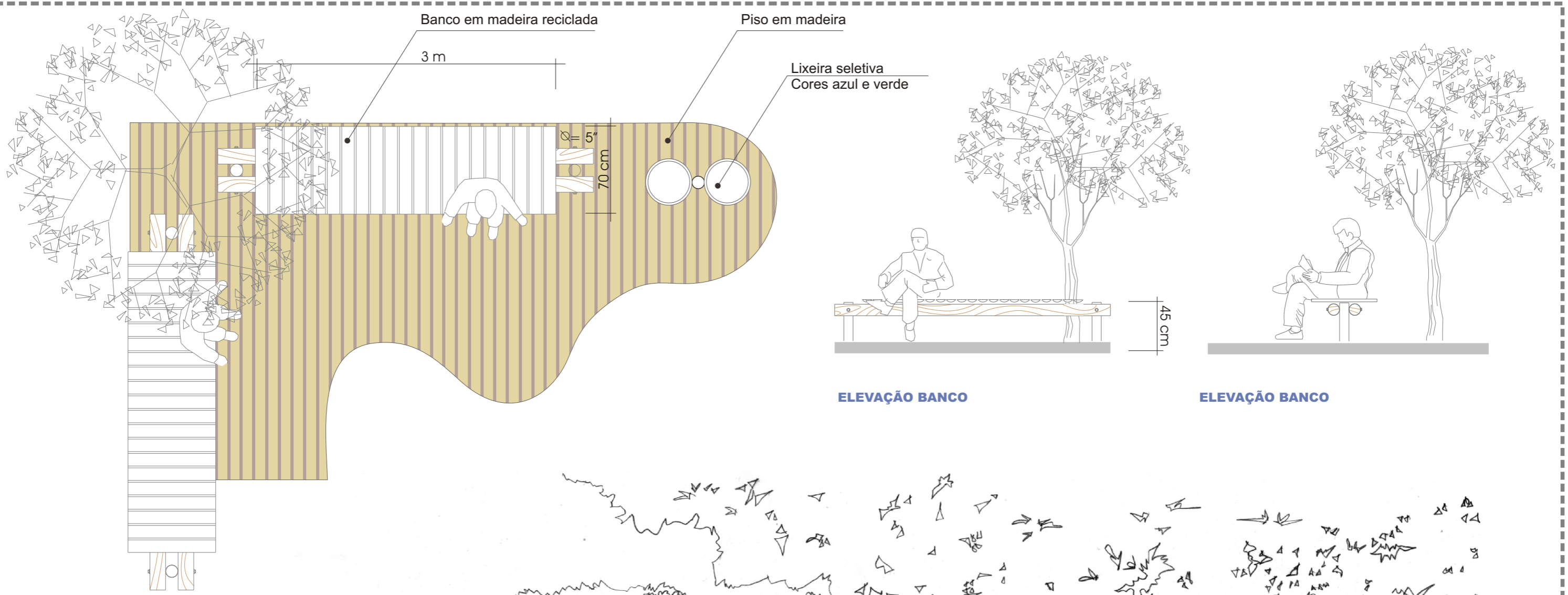
**VISTA MODELO TRANSPOSIÇÃO DE DUNAS**

**MOBILIÁRIO URBANO**  
**Trilhas e Pontes**

PLANO DE SUSTENTABILIDADE  
ILHA DO MEL 2004





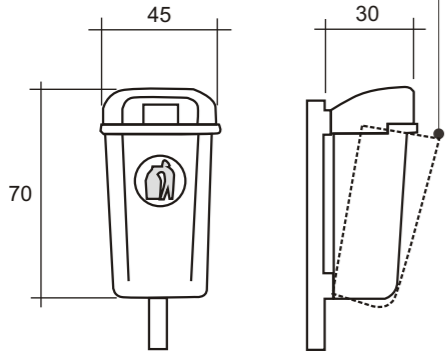


ELEVAÇÃO BANCO

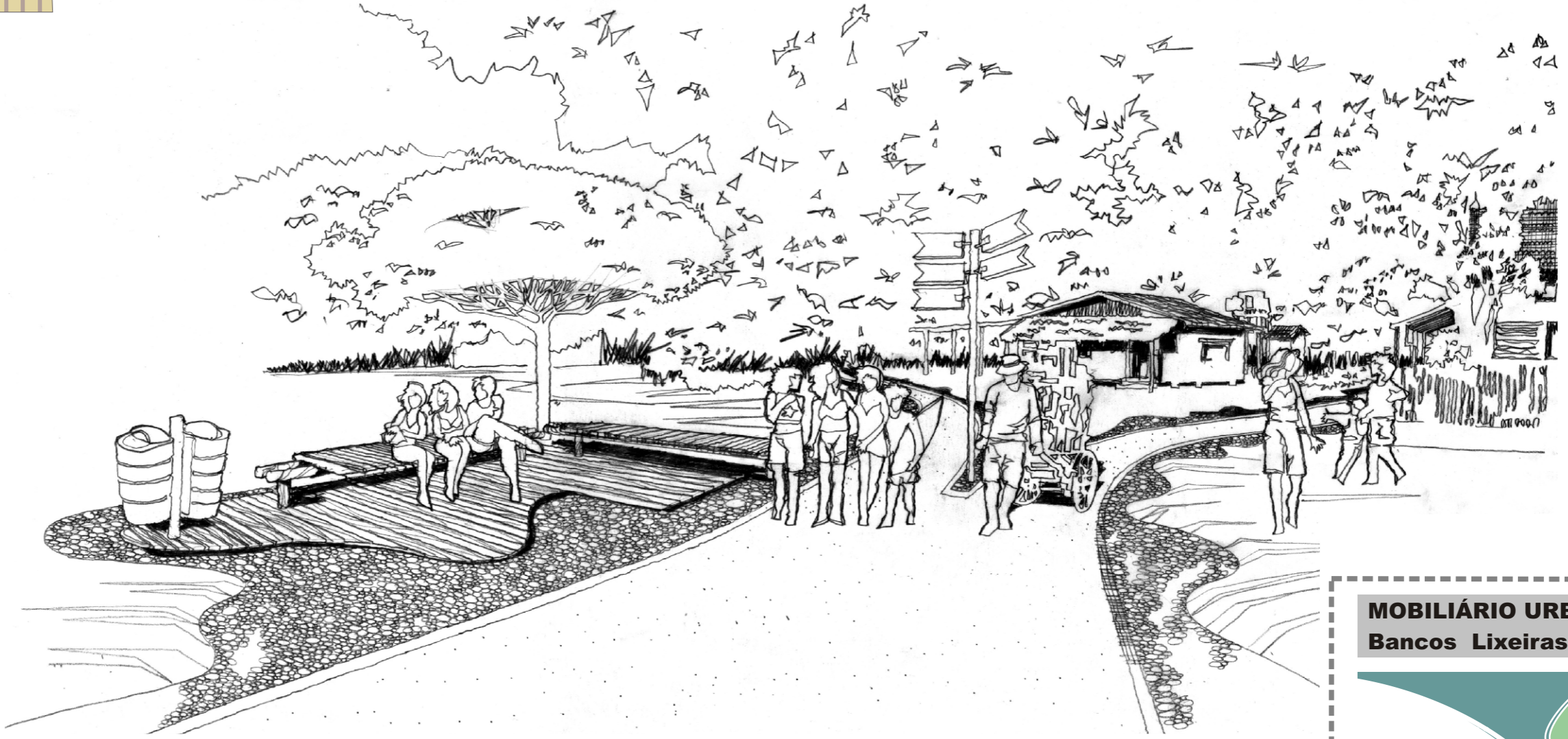
ELEVAÇÃO BANCO

PLANTA BANCO E LIXEIRA

Lixeira Coberta - proteção contra intempérie e animais



LIXEIRA PADRÃO



PERSPECTIVA GERAL DE ESPAÇO PÚBLICO

**MOBILIÁRIO URBANO**  
**Bancos Lixeiras Trilhas**



PLANO DE SUSTENTABILIDADE  
ILHA DO MEL 2004





VILA DE ENCANTADAS

**MOBILIÁRIO URBANO**  
**Espaços Públicos**

PLANO DE SUSTENTABILIDADE  
ILHA DO MEL 2004





VILA DO FAROL

**MOBILIÁRIO URBANO**  
**Espaços Públicos**

PLANO DE SUSTENTABILIDADE  
ILHA DO MEL 2004



# TIPOLOGIA ARQUITETÔNICA

ANEXO  
I

ANEXO  
II

ANEXO  
III

ANEXO  
IV

ANEXO  
V

ANEXO  
VI

ANEXO  
VII

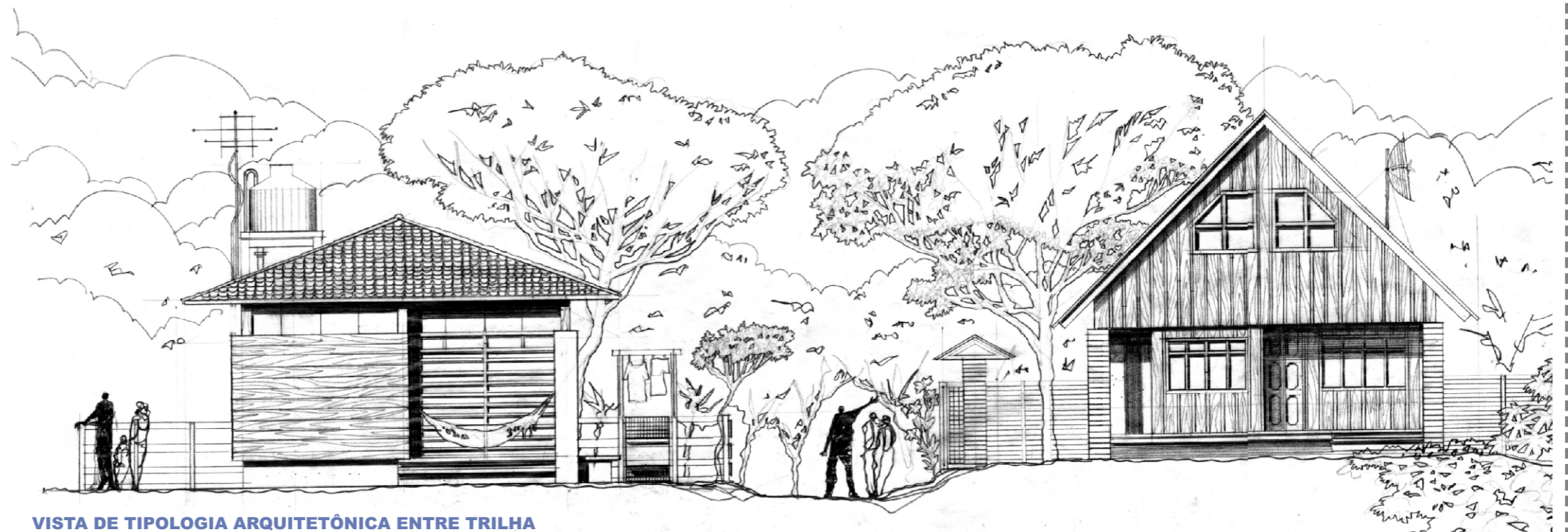
ANEXO  
VIII







PERSPECTIVA DA TIPOLOGIA ARQUITETÔNICA



VISTA DE TIPOLOGIA ARQUITETÔNICA ENTRE TRILHA



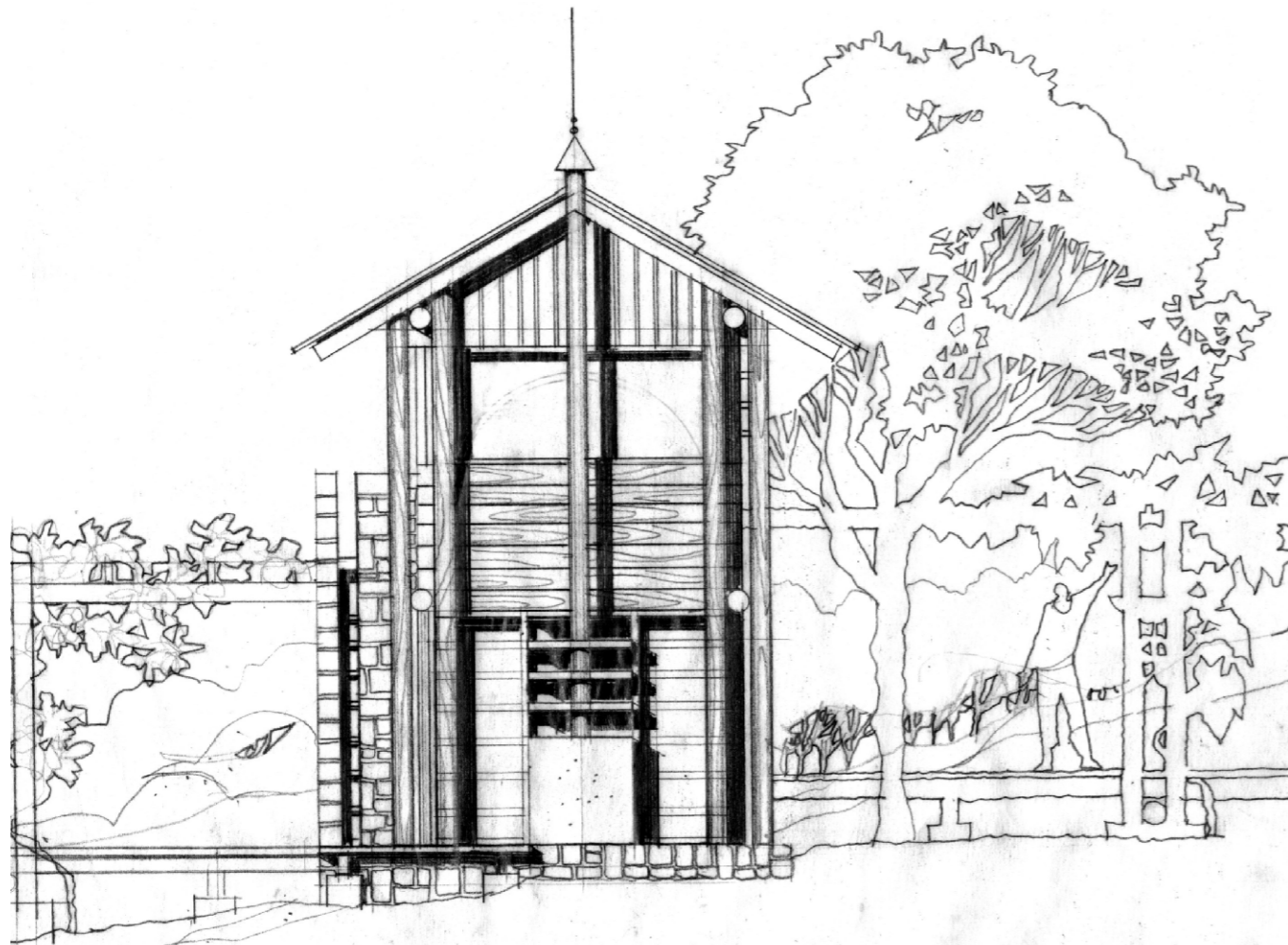
ELEVAÇÃO DE TIPOLOGIA ARQUITETÔNICA COMERCIAL

**TIPOLOGIA  
ARQUITETÔNICA**

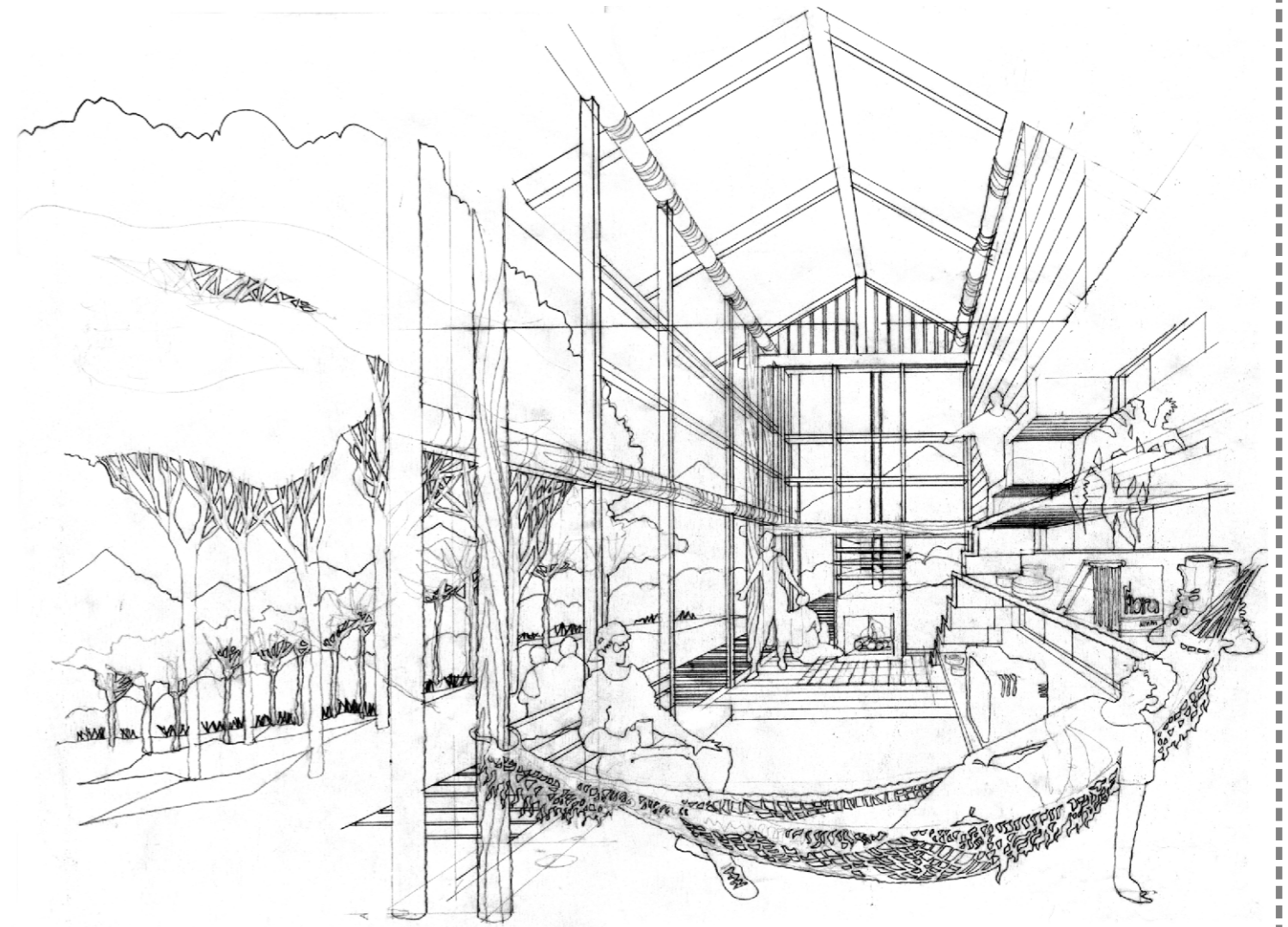
PLANO DE SUSTENTABILIDADE  
ILHA DO MEL 2004



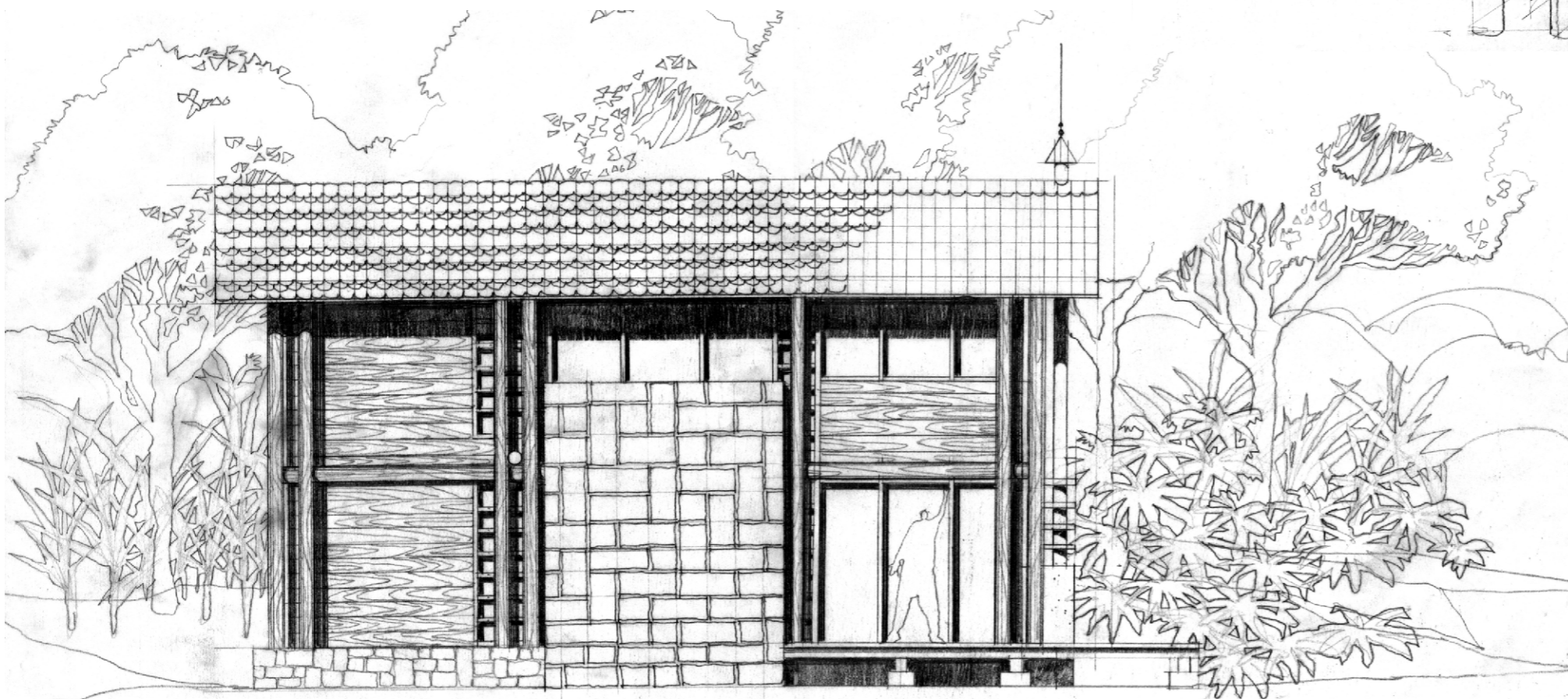




ELEVAÇÃO FRONTAL DE TIPOLOGIA ARQUITETÔNICA - ALTURA MÁXIMA



PERSPECTIVA INTERNA  
TIPOLOGIA ARQUITETÔNICA - ALTURA MÁXIMA



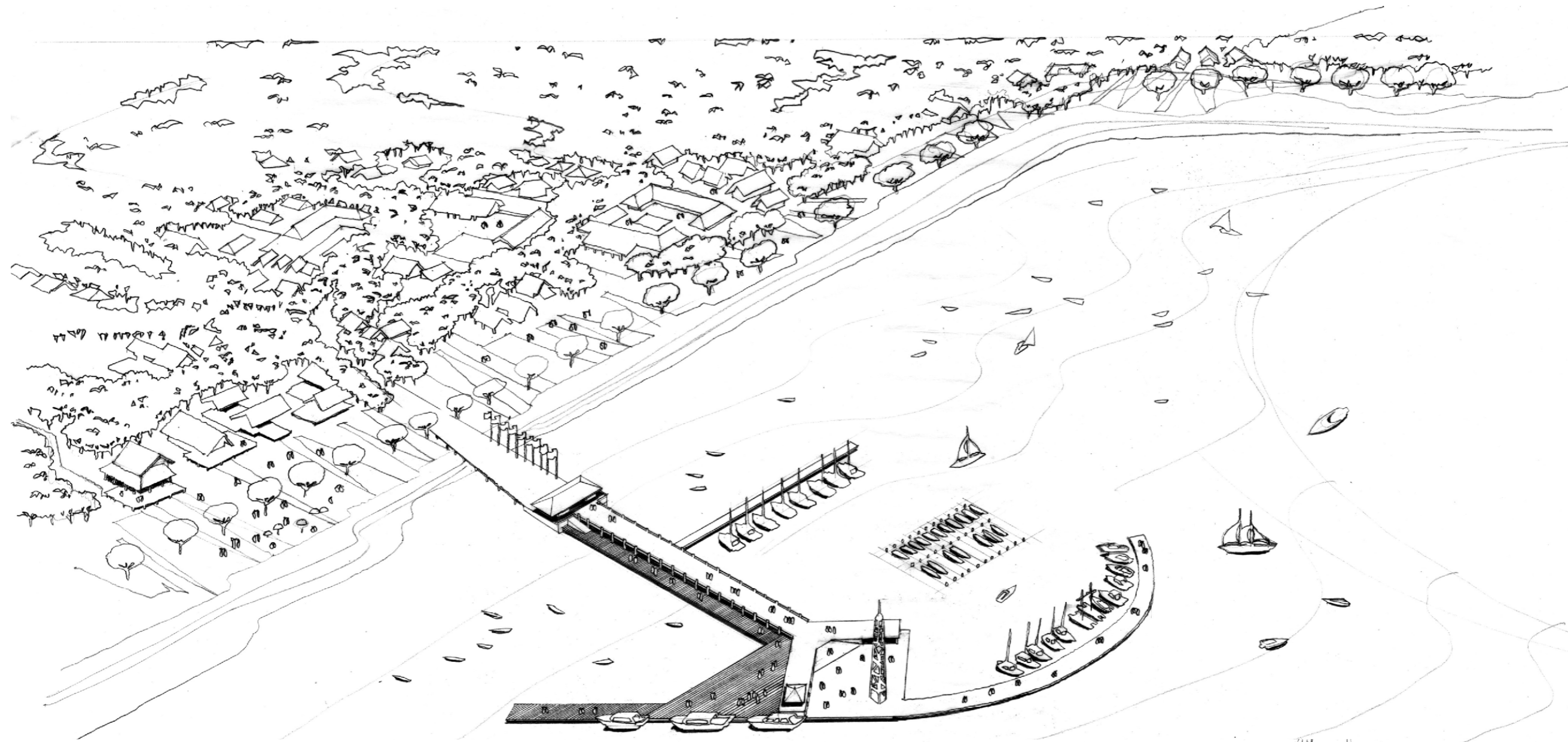
ELEVAÇÃO LATERAL DE TIPOLOGIA ARQUITETÔNICA - ALTURA MÁXIMA

**TIPOLOGIA  
ARQUITETÔNICA**

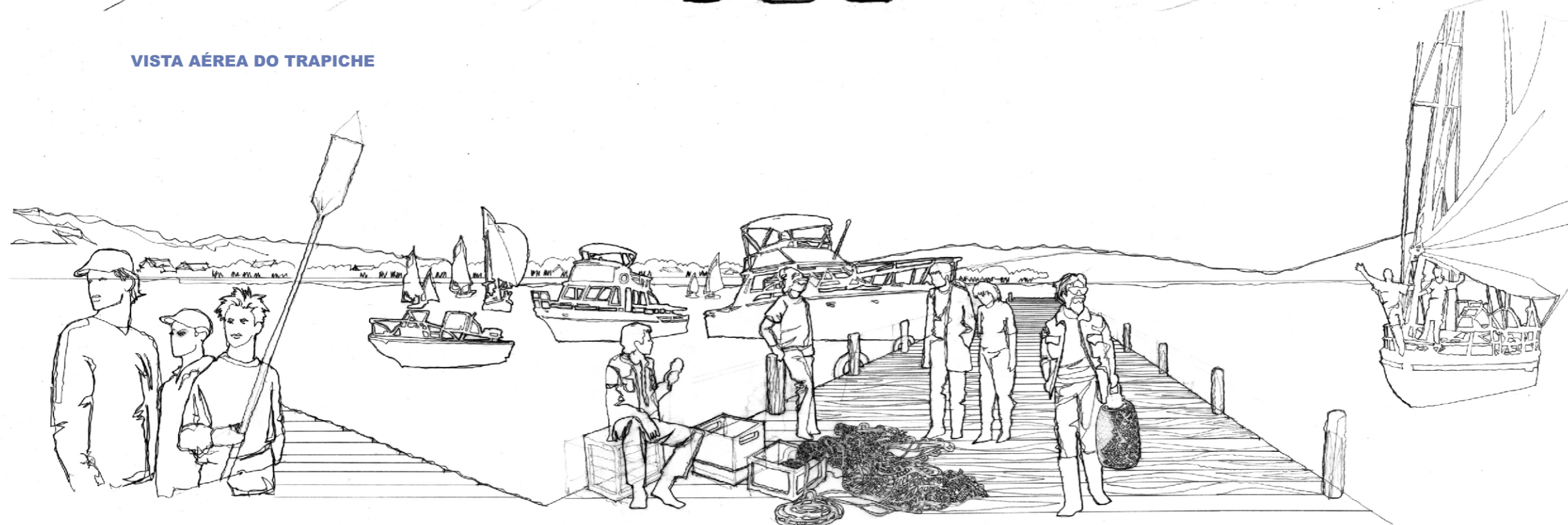
PLANO DE SUSTENTABILIDADE  
ILHA DO MEL 2004







VISTA AÉREA DO TRAPICHE



PERSPECTIVA DO TRAPICHE

**PERSPECTIVAS**  
**Trapiche**

PLANO DE SUSTENTABILIDADE  
ILHA DO MEL 2004

