



Universidade Federal do Paraná  
Setor de Ciências da Saúde  
Departamento de Farmácia  
Laboratório de Farmacognosia

Manual Prático - Farmacognosia II

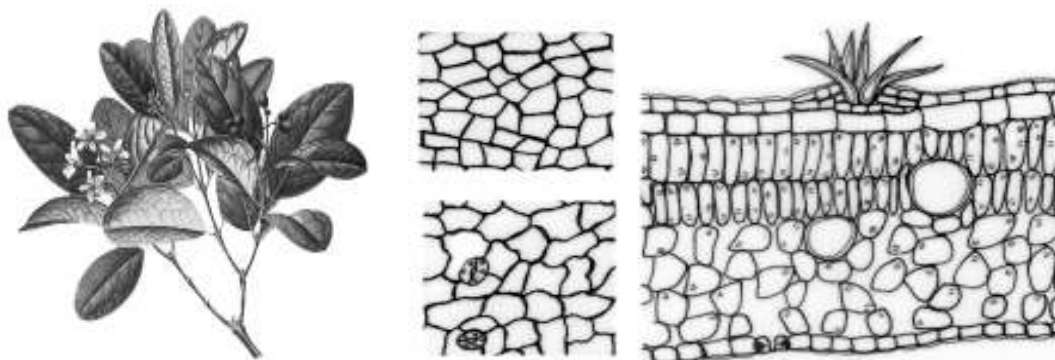
Márcia do Rocio Duarte  
Nilce Nazareno da Fonte  
Cid Aimbiré de M. Santos

## FÁRMACOS COM ALCALOIDES ISOQUINÓLICOS

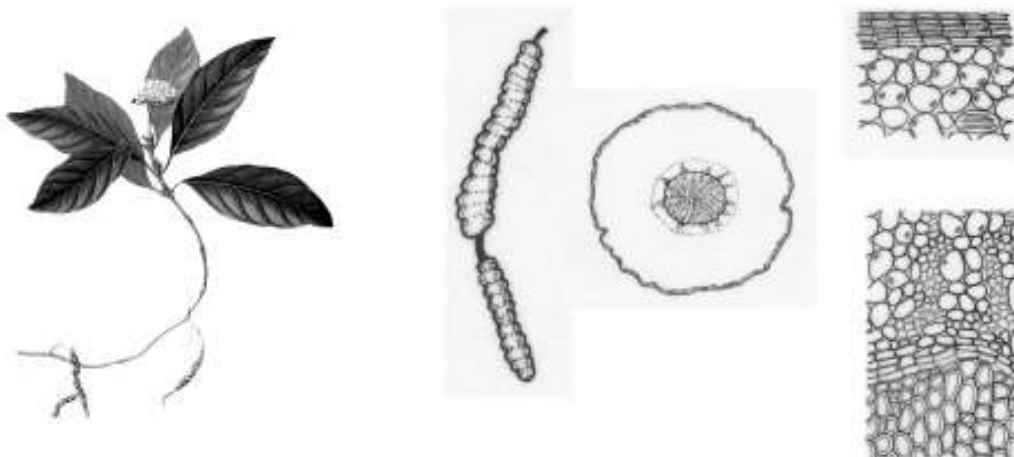
Um grande número de alcaloides é derivado da fenilalanina, tirosina, di-hidroxifenilalanina (DOPA) e/ou seus produtos descarboxilados, sendo classificados como protoalcaloides ou alcaloides verdadeiros, cujas estruturas e ações farmacológicas são variadas.

### MICROSCOPIA

- a. **Boldo-do-chile** – folhas de *Peumus boldus* Molina, Monimiaceae

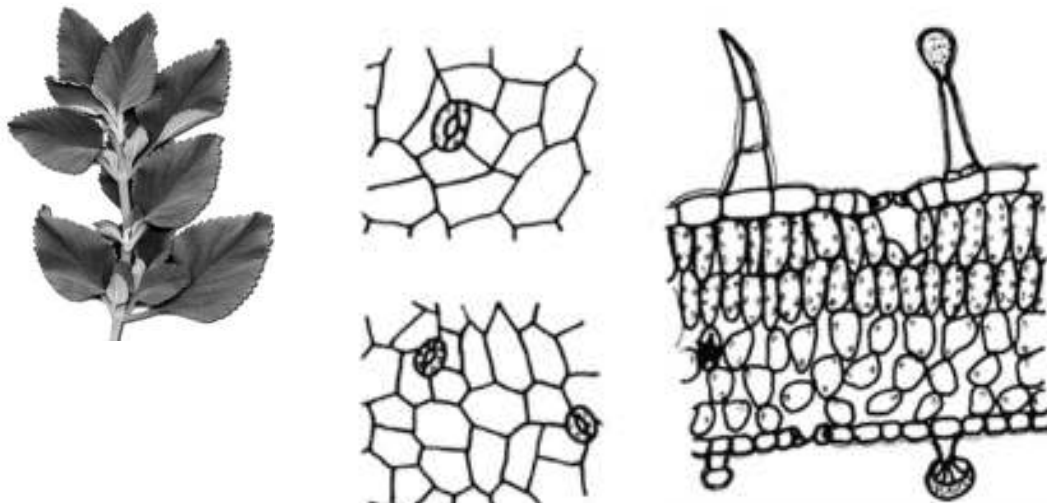


- b. **Ipeca** – raízes de *Cephaelis ipecacuanha* (Brotero) Richard, Rubiaceae



### Droga aromática correlata ao boldo-do-chile:

- c. **Boldo nacional** (falso-boldo) - folhas de *Plectranthus barbatus* Andrews, Lamiaceae (Labiatae)



### PARTE PRÁTICA

1. Pesquisa de óleo essencial no boldo-do-chile:
  - colocar cerca de 0,5g de folhas em gral de porcelana
  - triturar com 5ml de álcool etílico absoluto
  - filtrar por algodão para cápsula de porcelana
  - levar ao banho-maria (40°C) e evaporar até secura
  - adicionar ao resíduo 3-5gt de vanilina clorídrica a 1%

**Resultado positivo: coloração vermelha a castanho-avermelhada**