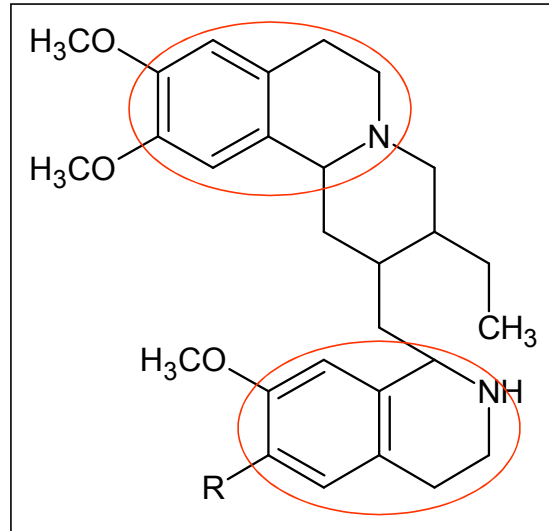


Núcleo isoquinólico

Emetina



R = OCH₃

EMETINA - alcaloide isoquinólico - verdadeiro

IPECA (IPECACUANHA / POAIA)

raízes (rizomas) de *Cephaelis* spp., Rubiaceae

C. ipecacuanha (Brot.) A. Rich. - ipeca do Brasil / Rio

C. acuminata H. Karst. - ipeca de Cartagena / Nicarágua / Panamá

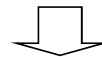
•Américas Central / Sul

Histórico

- indígenas sul-americanos → diarreia
- colonização europeia → prisioneiros / população local
- introduzida Europa séc. XVII - sucesso corte francesa Louis XIV

Raízes - forma característica / exclusiva

confusões / adulterações



ANATOMIA

Constituintes químicos

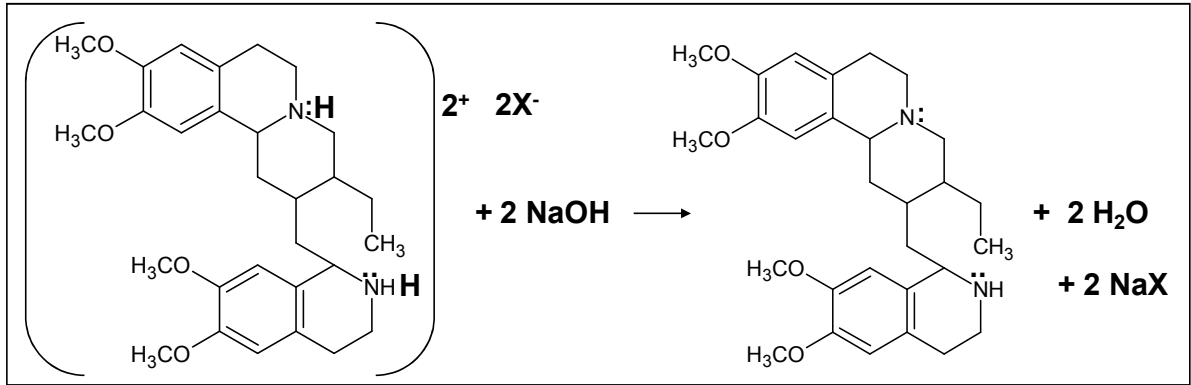
alcaloides isoquinólicos - verdadeiros

fenólicos: cefaelina, psicotrina

não fenólicos: emetina, emetamina, metilpsicotrina

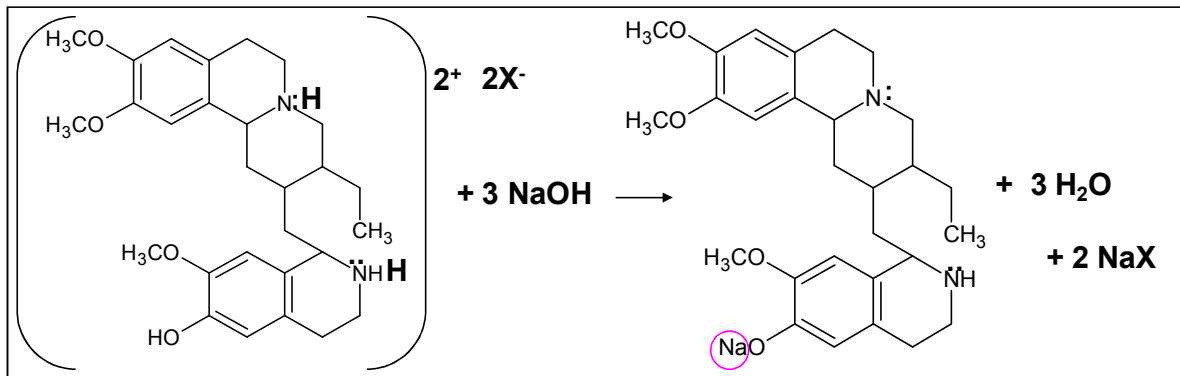
C. acuminata - ipeca Cartagena - 3,5% AT - cefaelina

★ *C. ipecacuanha* – ipeca BR / Rio – 2,5% AT - emetina



ionizada - meio polar

molecular - solv. apolar



ionizada - meio polar

ionizada - meio polar

EMPREGO TERAPÊUTICO

IPECA

tratamento disenteria amebiana

inibe duplicação DNA *Entamoeba histolytica*

expectorante

emético

EMETINA - expectorante (centro respiratório – bulbo SNC)

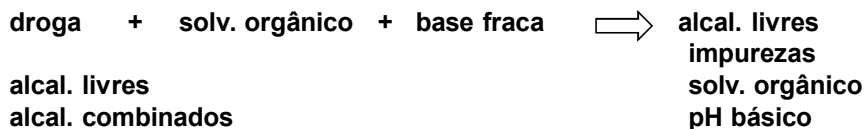
CEFAELINA - emético (centro emese – bulbo SNC)

OBS.: alcaloides

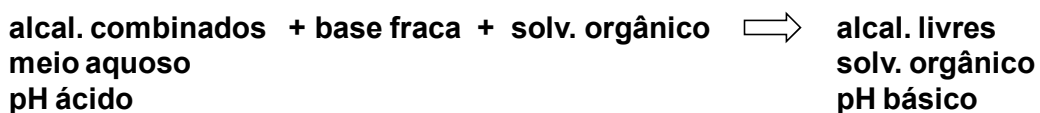
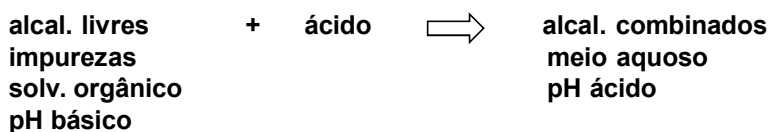
pesquisas tratamento CA

DOSEAMENTO DA IPECA – F. Bras. II

1. extração AT

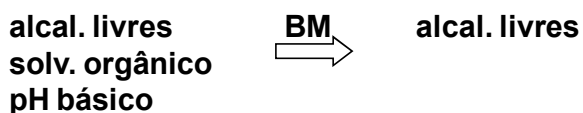


2. purificação AT

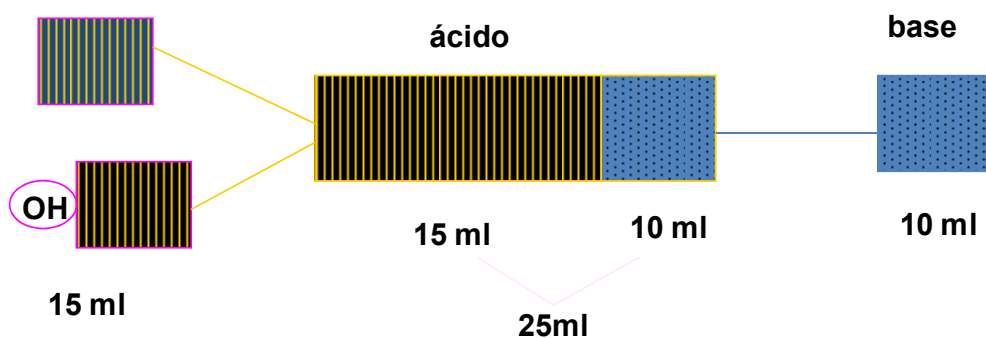


DOSEAMENTO DA IPECA – F. Bras. II

3. doseamento



3.1. doseamento AT (fenólicos / não fenólicos)



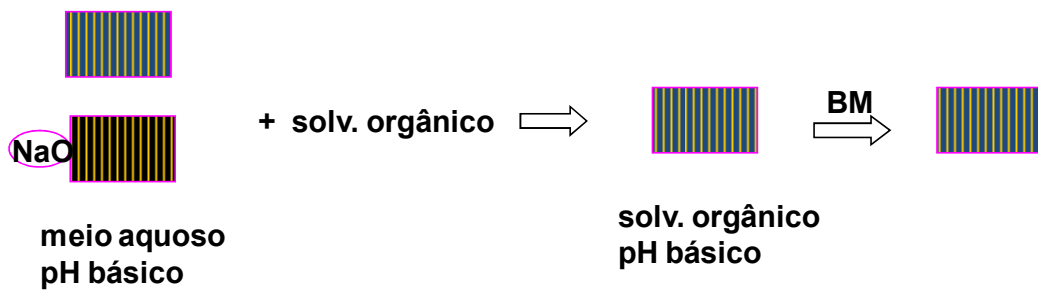
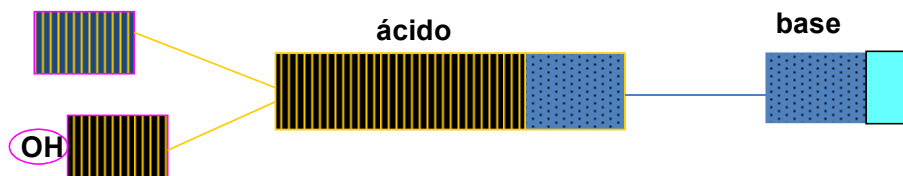
DOSEAMENTO DA IPECA – F. Bras. II

15 ml sol. alcaloides x fator multiplicação = g% AT computados emetina

3.2. doseamento alcaloides NÃO FENÓLICOS



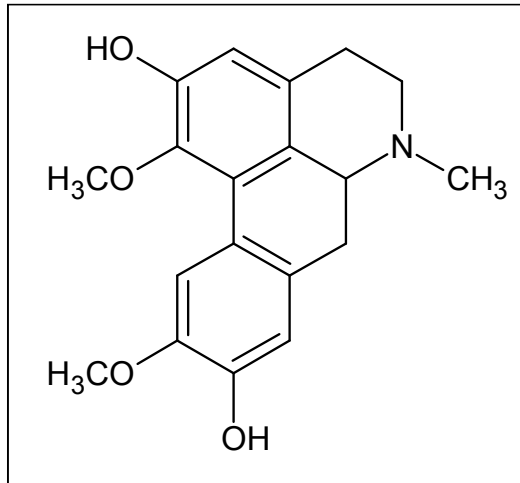
excesso base forte



volumetria indireta



BOLDINA - grupo fenilalanina



BOLDINA - alcaloide verdadeiro

BOLDO-DO-CHILE

folhas *Peumus boldus* Molina, Monimiaceae

• América Sul

CONSTITUINTES QUÍMICOS

1,0 a 3,0% AT - boldina

2,0 % óleo essencial - ascaridol, cineol e *p*-cimol

EMPREGO TERAPÊUTICO

•estomáquico

•diurético

•colagogo

Doses elevadas - emética

OBS.: confundido boldo nacional

Boldo nacional = boldo brasileiro = falso-boldo

folhas *Plectranthus barbatus* Andrews, Lamiaceae

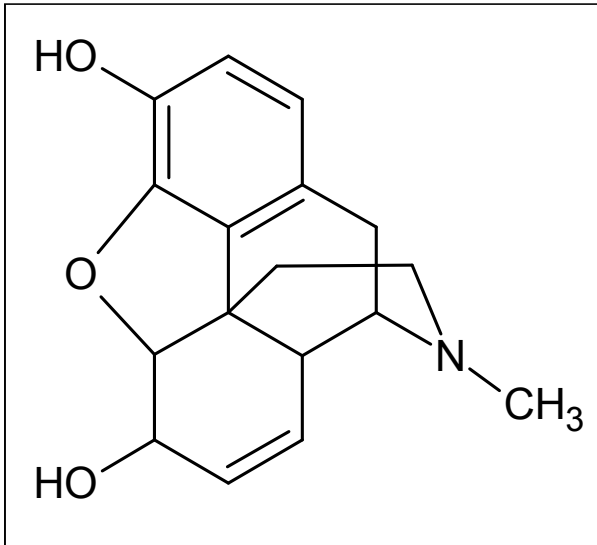
sinonímia ➡ *Coleus barbatus* (Andr.) Benth.

• origem asiática

Índia

(período colonial)

MORFINA - alcaloide grupo fenilalanina



Aproveitamento

•cápsulas → látex (alcaloides) → ópio bruto

gotículas látex (claras) - agregadas

látex dessecado (oscuro) - moldado → ópio bruto

Aproveitamento

•cápsulas → látex (alcaloides) → ópio bruto

•sementes {
panificação
extração óleo culinária / tintas

•planta inteira (palha) → forragem

Variedades ópio bruto

- ópio Turquia - cúbico
- ópio Índia - cilíndrico
- ópio *antiga* Iugoslávia - cilíndrico ou enlatado
- ópio *antiga* URSS
- ópio China

Ópio bruto - 10 a 15% AT

Pó ópio (oficializado) - teor alcaloides 10 a 10,5% AT

ajuste - ópio teor ↑ ou lactose / cacau

preparações antidiarreicas

AÇÃO FARMACOLÓGICA E EMPREGO TERAPÊUTICO

MORFINA - analgésico narcótico



CODEÍNA - antitussígeno

analgésico mais fraco

PAPAVERINA – relaxante musculatura lisa

vasodilatador miocárdio

antiespasmódico

HEROÍNA = diacetilmorfina

SEMISSINTÉTICO

cerca 5x mais potente

ABSTINÊNCIA ABRUPTA dor corporal

diarreia