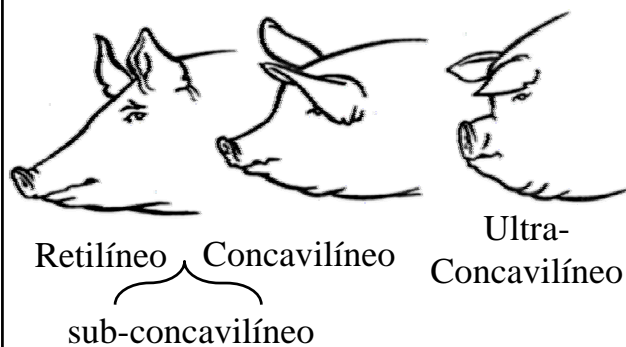


Disciplina AZ044 - Suinocultura

## Classificação das raças de suínos 2a. parte

Prof. Marson Bruck Warpechowski

### Tipos de Perfil fronto-nasal



### Perfil Retilíneo



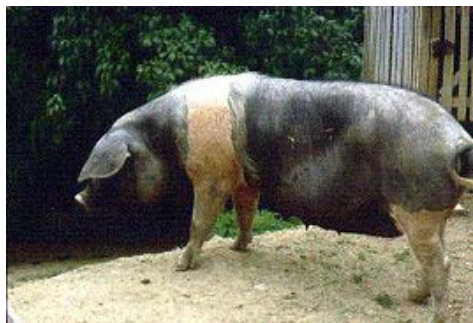
Landrace

### Perfil Retilíneo



Hampshire

### Perfil Retilíneo



Wessex

### Perfil Retilíneo



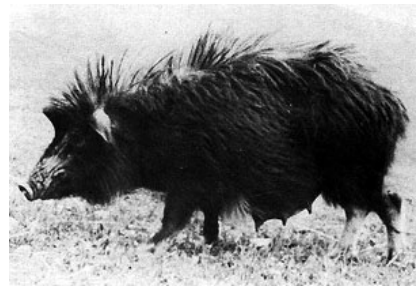
Alantejano

Perfil Retilíneo



Pata Negra español

Perfil Retilíneo



Hezuo

Perfil Sub-Concavilíneo



Pietrain

Perfil Sub-Concavilíneo



Duroc

Perfil Sub-Concavilíneo



Poland China

Perfil Sub-Concavilíneo



Moura

Perfil Sub-Concavilíneo



Piau

Perfil Concavilíneo



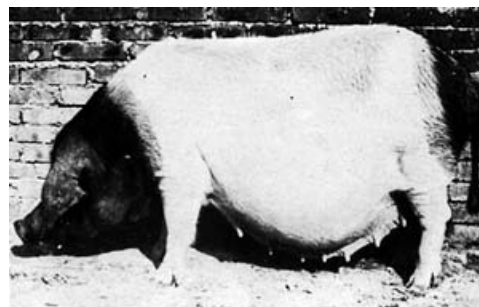
Large-White

Perfil Concavilíneo



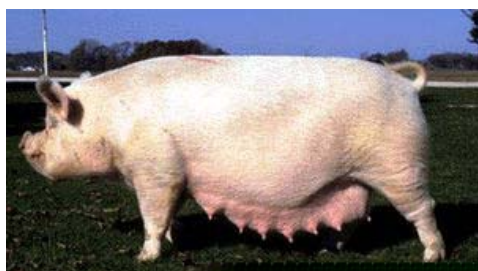
Bisaro

Perfil Concavilíneo



Jinhua

Perfil Ultra - Concavilíneo



Yorkshire

Perfil Ultra-Concavilíneo



Macau

### Perfil Ultra-Concavilíneo



Neijing

### Perfil Concavilíneo

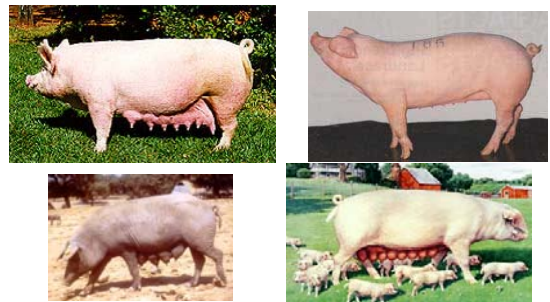


Fingjing

### Tipos de pelagem

- Simples (uma cor)
  - Branco, Preto, Marrom
- Composta
  - Selado (faixa branca no dorso)
  - Extremidades claras (patas e cauda)
  - Malhado (manchas grandes definidas)
  - Oveiro (manchas pequenas salpicadas)
  - Mouro (mistura de pelos claros e escuros ou base escura com pelos mais claros)

### Cor Simples - branca



Large White, Landrace, Alentejano

### Cor Simples - preta



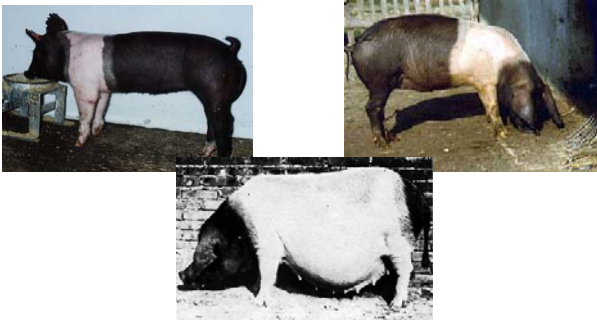
Pata Negra, Fengjing, Macau

### Cor Simples – vermelha / marrom



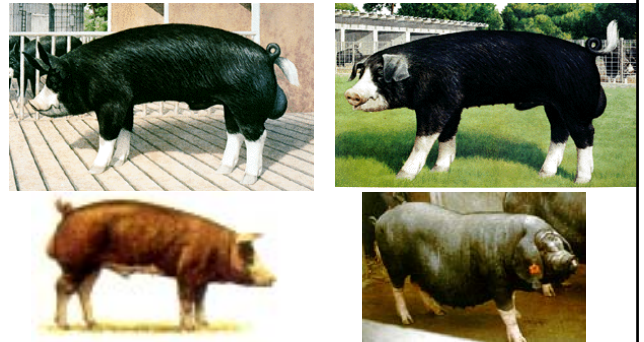
Duroc, Tamworth

### Cor Composta - Selada



Hampshire, Wessex, Jinhua

### Cor Composta – Extrem. claras



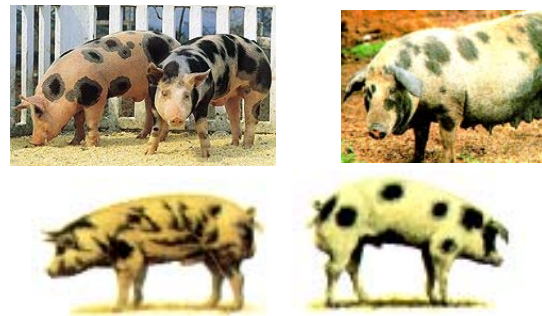
Berkshire, Poland China, Hereford, Meishang

### Cor Composta – malhados e tricolores



Bisaro, Mini-Pig, Lituano, Arapawa

### Cor Composta – Oveiro



Pietrain, Piau, Sandblack, Spotted

### Cor Composta – Mouro, Russo



Moura, Pata Negra, Mora Romagnola

### Classificação de raças puras pela aptidão produtiva

- Raças Rústicas “tipo banha”
  - Sistemas extensivo ou semi-extensivo
  - Produtoras de presunto cru
  - Hiperprolíficas
- Raças melhoradas
  - Sistema intensivo
  - Duplo propósito (prole e desempenho)
  - Conformação de carcaça (terminação)

### Rústicas ibéricas – Presunto crú



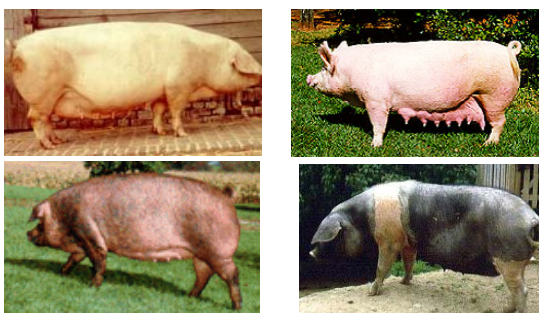
- Alantejano, Pata Negra, Mora Romagnola (Itália)  
- Moura, Piau

### Rústicas – Hiperprolíficas



Meishang, Fengjing, Jinhua, Neijing, Ning

### Melhoradas – duplo-propósito



Landrace, Large White, Duroc (Eur), Wessex

### Melhoradas – conformação



Pietrain, Landrace Belga, Duroc (EUA),  
Poland China, Hampshire